

基幹業務向け 統合プリント管理ソリューション

Ridoc Print Linkage

Version 1.7

高信頼性の帳票印刷環境を実現。
基幹業務の効率化をサポートします。

Print

Ridoc
Print
Linkage

最後の1ページまで、確実に印刷。

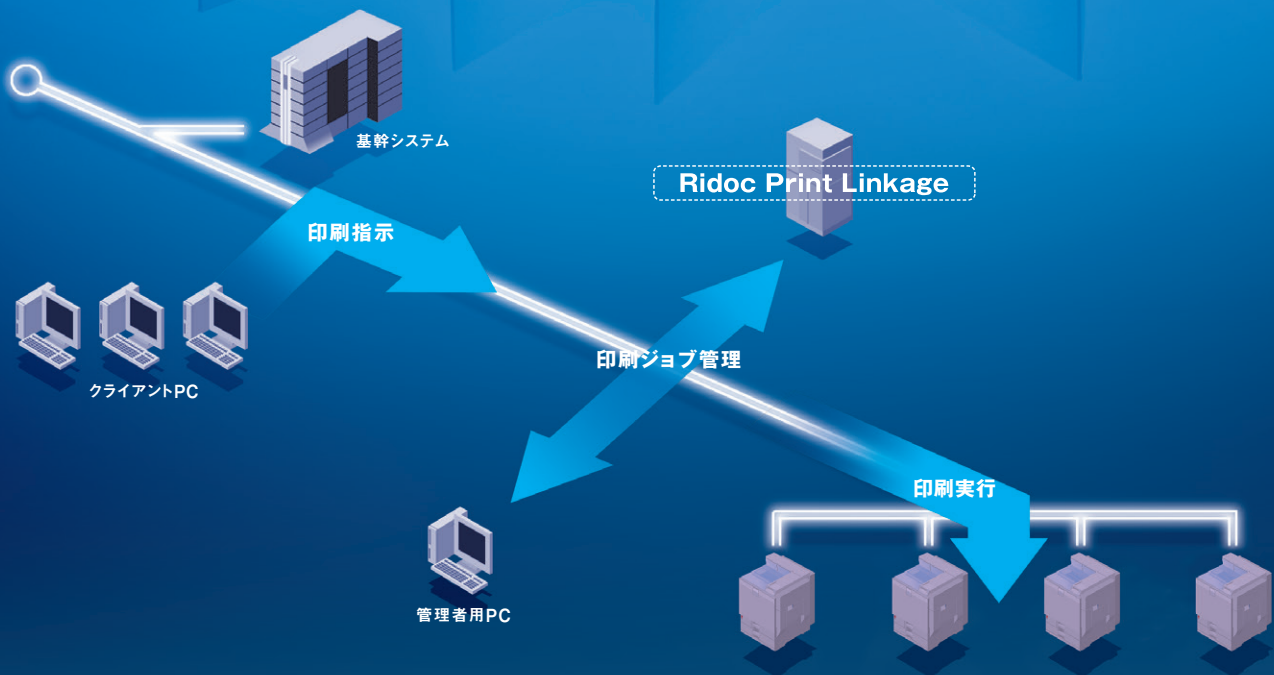
基幹系システムにおける帳票印刷環境の安定稼働をサポートする

統合プリント管理ソリューション

【 Ridoc Print Linkage 】

多くの企業が基幹系システムのオープン化、ダウンサイジングを進めています。また、ネットワークの活用により遠隔地のオフィスを含めたシステム構築が行なわれています。そのなかで帳票印刷環境に求められているのは、システムの安定稼働、管理・運用コストの低減。そして印刷トラブル発生時には、速やかなリカバリーも欠かすことができない要件です。

基幹系システムにも、幅広いラインアップでプリンターを提供しているリコーでは、帳票印刷環境をトータルにマネジメントできるソリューション「Ridoc Print Linkage」を用意。管理者の方は、プリンターの稼働状態の確認や印刷ジョブの監視などが効率よく行なえ、障害発生時には原因の切り分けも容易になります。基幹業務の流れを止めることがない高信頼性の帳票印刷環境の実現は、リコーにおまかせください。



集中も分散も、お客様の業務に合わせて最適な印刷環境をご提供。

CASE 1

集中印刷

印刷コスト、
信頼性の悩み

メインフレームの大型プリンターで集中印刷を行なう場合、高性能で信頼性が高い反面、非常に高価で運用コストがかさむという問題がありました。そして、コストの問題を解決するため、オープン系プリンターで基幹業務の帳票印刷（大量の配送伝票や領収書などの印刷）を行ないたいというニーズが増えていますが、印刷管理の信頼性が課題でした。

Ridoc Print Linkageで解決！

[コスト削減]

- ホストプリンターに比べ、オープン系プリンターの価格は数分の1。低コストでシステムを構築可能。
- オープン系のERPシステム、電子帳票システム、帳票印刷ツールと連携した快適な印刷環境を実現。
- オープン系の帳票ツールを、あわせて導入運用することにより、ビジネスの変化に伴って柔軟に帳票を変更できるため、コスト削減やスピードアップを実現。

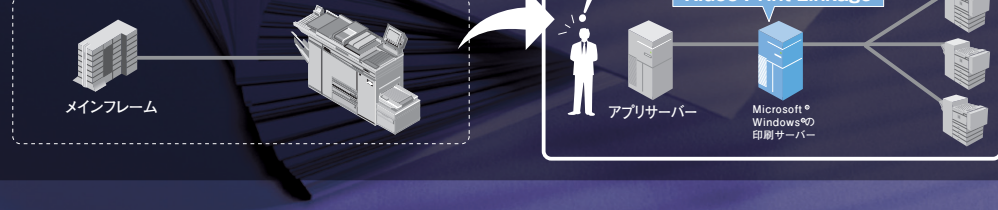
[信頼性向上]

- オープン系で印刷結果の監視やトラブル時のリカバリー処理が可能。ホストプリンターと同等の信頼性を実現。
- 印刷ジョブの最終ページが排紙されるまで監視可能。
- 複数のプリンターを一元管理でき、印刷ジョブの履歴が様々な角度から検索可能。印刷結果の確認や、トラブル時の原因究明に貢献。

※メインフレームの印刷データは、「Ridoc PrintLinkage」に転送する前に、あらかじめ、データ変換ツールや、帳票印刷ツールなどを利用して印刷データファイル形式に変換する必要があります。

■ リコーのソリューションの一例

A社の従来システム



CASE 2

分散印刷

配送コスト、
ファクス通信コストの悩み

帳票を本部で大量印刷し、人手で仕分けして各拠点にトラックで配送する場合、人件費や配送コストの負担が問題となっていました。また、全国的に多くの店舗を展開する業態の場合、帳票を確実に配布するためにはファクス送信が一般的ですが、店舗が増えたり、帳票の枚数が増えるほど、通信コストが増大していました。

Ridoc Print Linkageで解決！

[配送コスト削減]

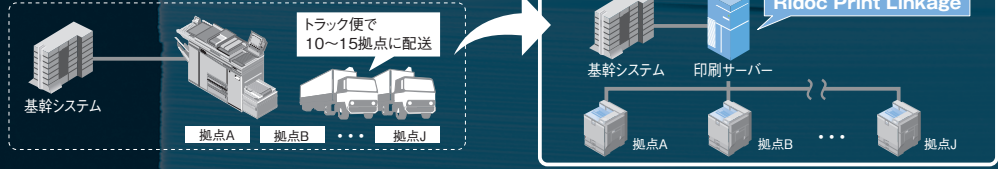
- 現場のプリンターで直接印刷できるため、仕分けの人件費や、配送コストが不要。
- 配送業務が不要になり、システム運用担当者の負担を大幅に軽減。
- 複数の遠隔地のプリンターの印刷結果の監視やトラブル時のリカバリー処理を実現。
- 仕分けツールとの連携により、自動的に現場のプリンターの振り分けが可能。人手による仕分けのミスも解消。

[ファクス通信コスト削減]

- ファクスによる通信費や帳票配信のための配送費・労務費を削減。
- 遠隔地のプリンターでも、印刷ジョブの最終ページが排紙されるまで監視が可能。
- カラー POP を電子データで配信可能。カラーファクスのような使い方が可能。
- 印刷完了時に、回転警告灯等を点灯させることで出荷指示書が到着したことを通知可能。

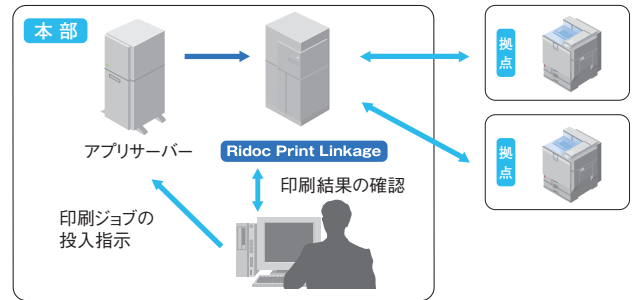
■ リコーのソリューションの一例

B社の従来システム



印刷状況を最後まで監視し、印刷結果を取得

印刷ジョブの指示から、最後の1ページが出力されるまでを監視。印刷結果の詳細を管理画面上で確認できます。たとえば印刷エラーが発生した場合、何ページまで排紙されたかななどの確認も可能です。プリンター状態確認機能と組み合わせることで、ページ抜けやダブりのない信頼性の高い印刷環境を実現します。



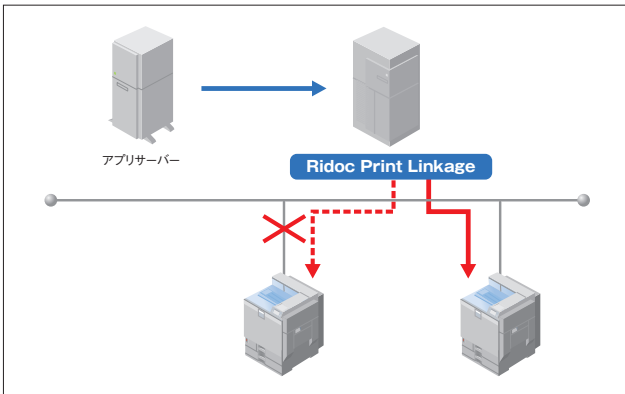
自動的に印刷のリカバリーが可能

印刷中、プリンターのトラブルが発生した場合、自動的に他のプリンターに切り替えて印刷することが可能。また、手動操作で任意のプリンターに切り替えることも可能です。

【リカバリー印刷の種類】

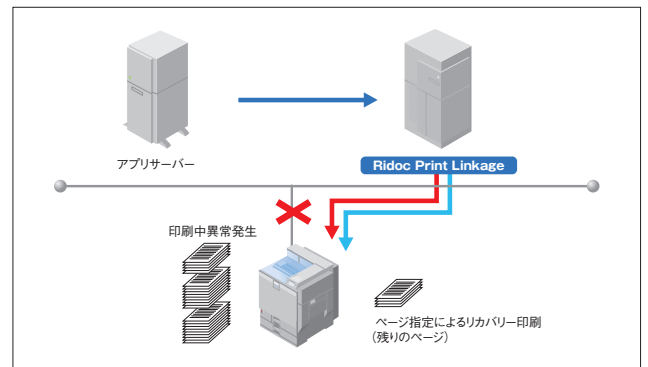
自動リカバリー印刷	あらかじめリカバリー先プリンターを設定。夜間バッチ処理などの無人の印刷環境下でも確実な印刷を実行することができます。
手動リカバリー印刷	リカバリー先のプリンターをその都度指定したい場合には、手動でリカバリー印刷も可能です。

※リカバリー印刷時に、リカバリー前と同等の印刷品質を求める場合は、同一機種、同一オプションのプリンターで印刷してください。



ページを指定してリカバリー印刷が可能

開始ページを指定して印刷が止まった続きのページから印刷することができます。特に大量ページの印刷ジョブでは、ページの重複を防いでムダのないリカバリー印刷を実現します。

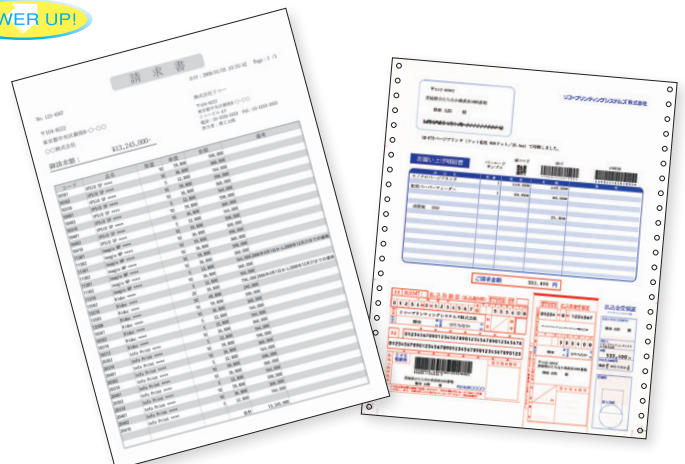


※ページ指定のリカバリー印刷は、プリンター機種や印刷データファイル形式により、制限があります。

カット紙プリンター／連続紙プリンターの両方に対応



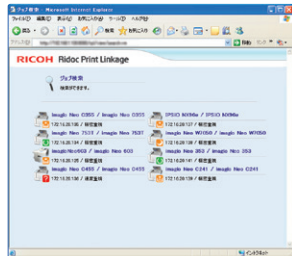
1台のRidoc Print Linkageサーバーでカット紙プリンターと連続紙プリンターの両方を一括管理できます。プリンターの選択肢が広がり、印刷物の特性やシステム運用・管理の課題に柔軟に対応できます。



便利な管理機能

プリンターの稼働状態が、リアルタイムに確認可能

登録されているプリンターの稼働状態を、リアルタイムに管理画面で一覧表示可能。管理者の方は、遠隔地の拠点に設置しているプリンターの状態までも確認できます。たとえば、大量印刷を実行する前に、プリンターのトナーや用紙の状態をチェックすることもできます。

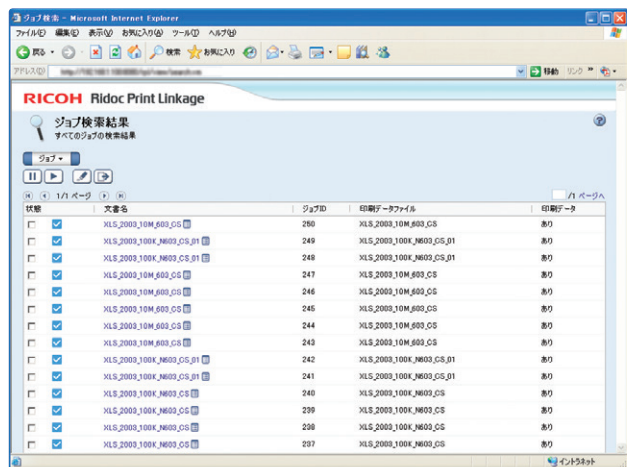


【確認可能な主なプリンターの状態】

トナー切れ/用紙切れ/紙詰まり/カバーオープン/印刷停止/サービスマンコール/応答なし/オフライン/トナー残りわずか/用紙残りわずか/その他のエラー/その他のワーニング

印刷ジョブをきめ細かく、効率的に検索可能

ジョブIDや文書名などのさまざまな検索条件で、目的の印刷ジョブを検索できるため、印刷結果の確認がすばやく行なえます。印刷ログはCSV形式で書き出すことも可能です。



【主な印刷ジョブ検索条件項目】

ジョブID	Ridoc Print Linkageで印刷ジョブを識別する番号
文書名	印刷文書名
プリンター名	印刷対象のプリンター名
印刷状態	印刷ジョブの状態
ジョブ投入時刻	印刷を指示した時刻
印刷完了時刻	プリンター上で実際に印刷が完了した時刻

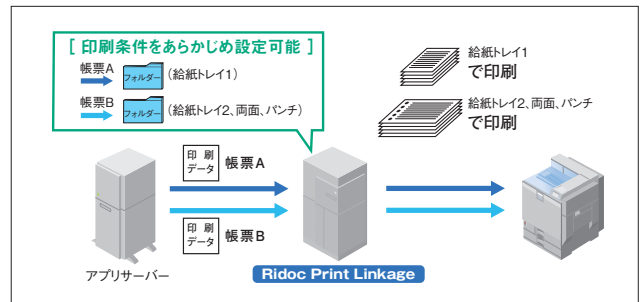
■ 検索条件のお気に入り追加

検索条件（日時・ジョブ名称・ユーザー名など）をお気に入りに追加可能。必要に応じて、速やかに自分の見たい切り口で検索できます。また、検索の自動更新機能と併せて、特定条件のジョブを常に監視することが可能です。

帳票の種類ごとに印刷属性の設定が可能

帳票の種類ごとに、部数・給紙トレイ・排紙トレイ・両面印刷などの制御を、あらかじめ設定することが可能です。

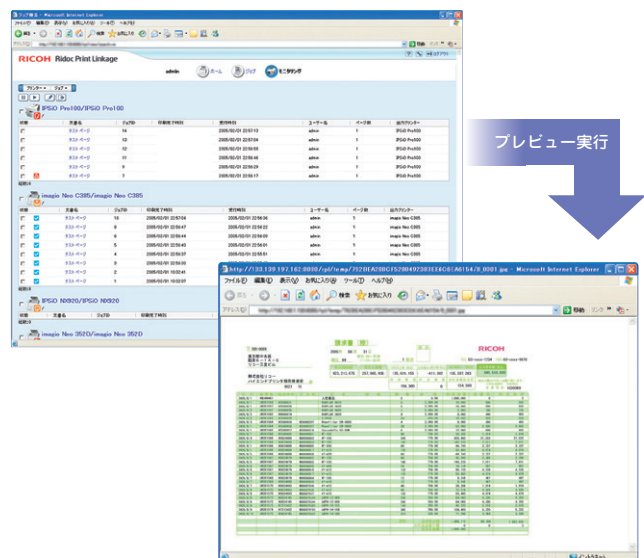
※設定の登録は、印刷ジョブの投入口であるフォルダ単位で可能です。
※プリンター言語によって、設定できる機能に制限があります。



プレビュー*で確認後、再印刷可能

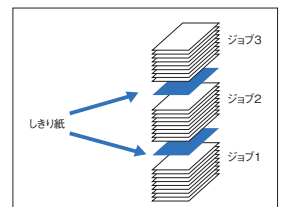
印刷ジョブの検索後、その印刷結果をプレビュー画面で確認して再印刷が可能。データのイメージが確認できるため、確実に再印刷が行なえます。

*PDFおよびRPCSのデータが対象。 ※詳しくは販売担当者にご確認ください。



ジョブの仕分けが可能な、しきり紙印刷

ジョブとジョブの間を区別するため、任意のトレイにセットした「しきり紙（色紙）」を挿入することができます。しきり紙を挿入することにより、排紙トレイで異なる帳票の混在を防ぎます。「Ridoc Print Linkage」のプリンターごとに、設定可能です。



高度なセキュリティ機能

プリンターごとに認証設定が可能

「Ridoc Print Linkage」のプリンターごとに「プリンター管理権限」ユーザーや「印刷権限」ユーザーの設定が可能。印刷ジョブは、「プリンター管理権限」ユーザーもしくは、印刷ジョブを投入したユーザーのみ、検索、閲覧が可能です。「印刷権限」のあるユーザーでも、他ユーザーが印刷した印刷ジョブについては、検索、閲覧は不可能です。また、利用できる認証サービスには、Microsoft® Windows® ドメインを利用した「Windows® 認証 (NT互換)」と「Windows® 認証 (ネイティブ)」、Notes® ドメインを利用した「Notes® 認証」のほか、ドメインに依存せず独自のユーザーを設定できる「ベーシック認証」に対応しています。

SSL*暗号化印刷が可能

「Ridoc Print Linkage」からプリンターまでの印刷経路は、SSL暗号化で印刷データを送信。印刷経路からの情報漏えいを、システムで防ぎます。

* SSL : Secure Socket Layer

※SSL (暗号化通信) 対応印刷: 通信経路を暗号化することにより、通信経路で外部からの不正アクセスによる印刷データの盗み見を防ぎます。

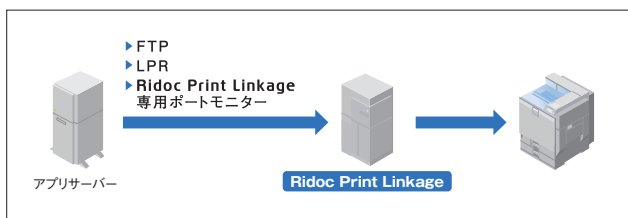
※SSL暗号化印刷は、対応機種・対応OSに制限があります。



柔軟なインターフェース

フォルダに入れるだけの簡易な印刷指示

FTPでフォルダに入れるだけの簡易な印刷指示が可能です。また、オープン系で標準的なLPRでの印刷、「Ridoc Print Linkage」専用ポートモニターでの印刷など3つの方法をサポートしています。



■ FTP*での印刷

「Ridoc Print Linkage」に登録しておいたフォルダーに、FTPでPDFファイルなどの印刷データを転送するだけで、簡単に印刷が行なえます。

* FTP : File Transfer Protocol

※PDFの印刷はPDFダイレクトプリントが可能なプリンターのみ対応できます。

■ LPR*での印刷

LPRコマンドで印刷を行なうことが可能。LPRプリンターごとに、両面印刷などの印刷属性をあらかじめ設定することができます。

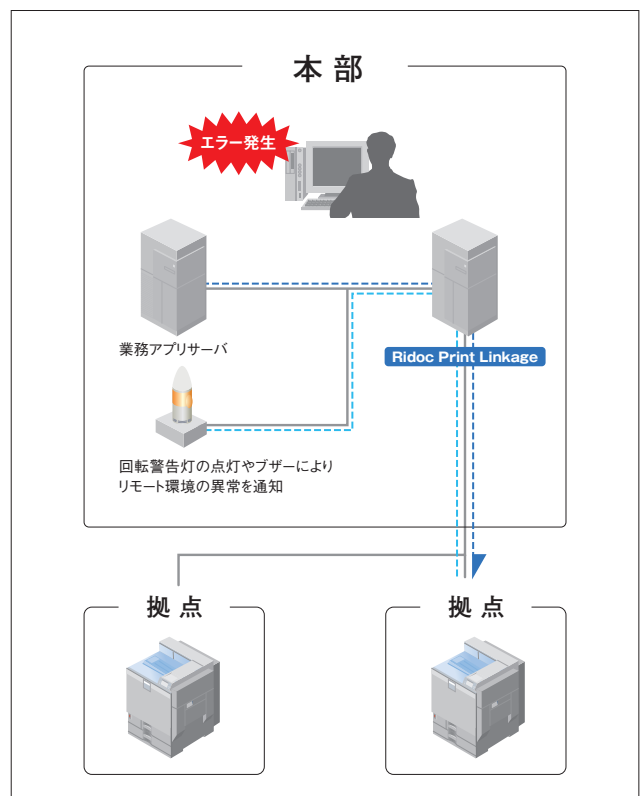
* LPR : Line Printer daemon protocol

■ 「Ridoc Print Linkage」専用ポートモニターでの印刷

Windows® プリンタードライバから、印刷を行なうことが可能です。両面印刷などの印刷設定を印刷実行時に設定できます。

外部プログラムとの高い連携性

外部プログラムを呼び出すインターフェースをご用意。これにより、メール、回転警告灯の点灯、ブザーなどで印刷時のエラー発生や印刷完了の通知を行なうことができます。市販の統合管理ツールと連携させることでシステム全体を一元的に管理することも可能です。



多彩な拡張性

お客様のフィルタープログラムを容易に追加可能

「Ridoc Print Linkage」を導入した印刷環境に、お客様が必要なフィルタープログラム*を組み込むことができます。印刷ジョブの入口（投入口ごとの設定）および出口（プリンター単位の設定）、それぞれに機能別フィルタープログラムを設定可能です。たとえば、ユーザーが意識することなく、自動的に地紋印刷やバーコード印刷などが可能になります。

* 指定した公開フォーマットにしたがって作成したプログラム。

【フィルタープログラムの例】

● 強制モノクロ印刷機能

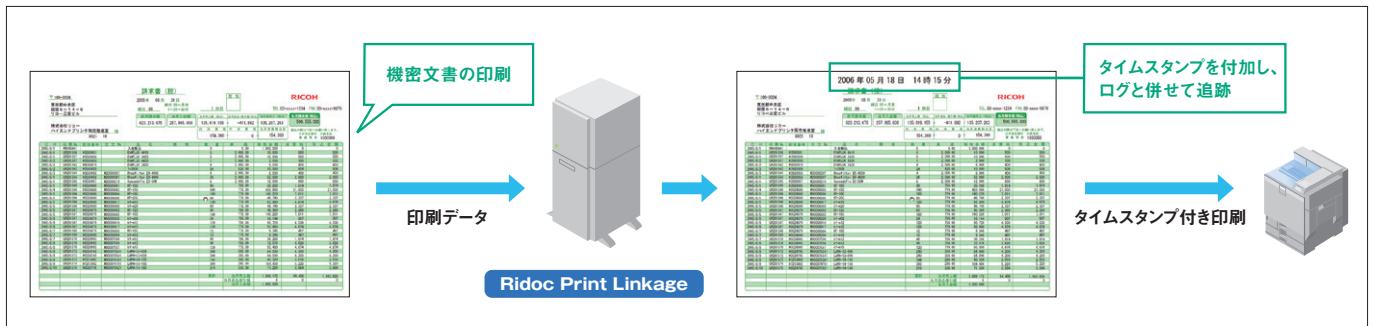
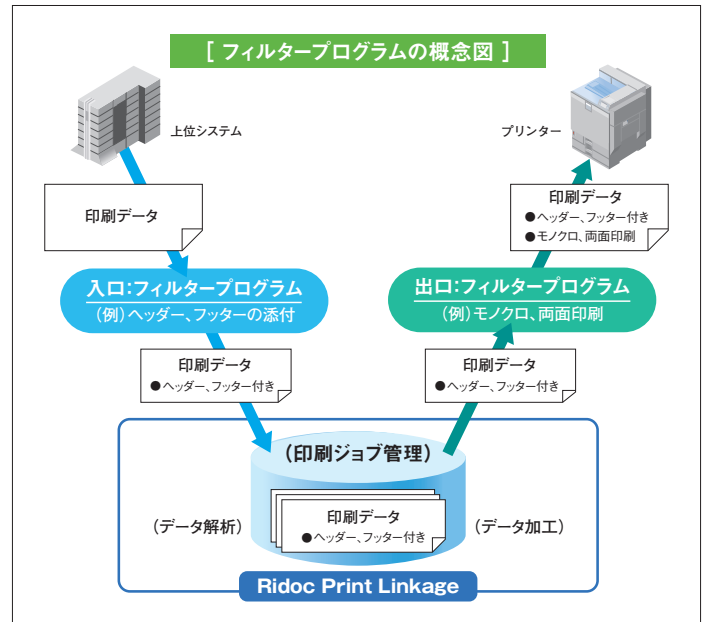
カラー設定で出力した場合、強制的にモノクロ設定に変換して出力。

● 強制両面印刷機能

つねに両面印刷に設定。用紙削減に有効。

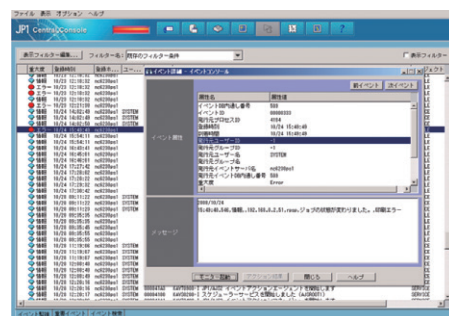
● 強制タイムスタンプ機能

印刷日時を強制的にスタンプ印刷。セキュリティ対策に有効。



統合システム運用管理ミドルウェア JP1との連携

統合コンソール (JP1/Integrated Management)、JP1 管理基盤 (JP1/Base) との連携により「Ridoc Print Linkage」のログをシステム全体で統合管理できるため、運用管理の工数削減につながります。
(JP1 連携製品認定を取得済み)



【推奨機種一覧】

RICOH Pro	モノクロ	RICOH Pro 8220Y/8220HT/8210Y/8210HT
		RICOH Pro 8220S/8210S/8200S
		RICOH Pro 8120Y/8110Y
		RICOH Pro 8120S/8110S/8100S
		RICOH Pro 1357/1357M/1107/1107M*1
	カラー	RICOH Pro 1357EX/1107EX/907EX
		RICOH Pro 6100/6100HT
		RICOH Pro C7110S/C7110/C7100S*2
		RICOH Pro C5210S/C5200S*2
		RICOH Pro C5110S/C5100S*1*2
RICOH SP	モノクロ	RICOH Pro C901/C901S*1
		RICOH Pro C900/C900S*1
		RICOH Pro C751EX/C651EX*1
		RICOH Pro F2130Y/2130/2120Y/2120/2110Y/2110*1
		LB-F100A/LB-F75A/LB-F50 PostScript対応*1
	カラー	LB-F100A/LB-F75A/LB-F50 PCL対応*1
		IPSiO SP 9100Pro/9100MP
		RICOH SP 8400/8400M/8400 a1/8400M a1
		IPSiO SP 8300/8300M
		RICOH SP 6450/6440/6430/6420/6410
RICOH MP	モノクロ	RICOH SP 4510/4500
		RICOH SP C841/C841M/C840/C840M
		IPSiO SP C831/C831M/C830/C830M
		RICOH SP C751/C751M/C750/C750M
		RICOH SP C420e/C420e M
	カラー	RICOH SP C342/C342M/C341
		RICOH MP 9003/7503/6503
		RICOH MP 6054/5054/4054
		RICOH MP 401
		RICOH MP 3353/2553
モノクロ	RICOH MP 305	
	RICOH MP 1601/1301	
	RICOH MP C8002/C6502	
	RICOH MP C6004/C5504/C4504/C3504/C3004	
	RICOH MP C6003/C5503/C4503/C3503/C3003/2503/1803	
カラー	RICOH MP C2504	
	RICOH MP C306	
	RICOH MP C305 SP	

*1 仕様上の注意事項がございます。詳しくは販売担当者にご確認ください。 *2 EFIコントローラーは非対応



基幹業務向け 統合プリント管理ソリューション
Ridoc Print Linkage
 リドック プリント リンケージ

標準価格 980,000円 (消費税別)
 ※本製品は1サーバーライセンスです。(100クライアントライセンス付)

追加 100クライアントライセンス400,000円(消費税別)
 ※100クライアントライセンス含む

※ Microsoft、Windows、Windows Server、Windows Vista、および Internet Explorer は、米国 Microsoft Corporation の米国およびその他の国における登録商標または商標です。※ Notes は、世界の多くの国で登録された International Business Machines Corp. の商標です。※ Pentium は、アメリカ合衆国およびまたはその他の国における Intel Corporation の商標です。※ Adobe PDF は、Adobe Systems Incorporated (アドビ システムズ社) の米国ならびに他国における商標または登録商標です。
 ※ Netscape、Netscape Communicator は、米国およびその他の諸国の Netscape Communications Corporation の登録商標です。※ イーサネットは富士ゼロックス株式会社の登録商標です。
 ●このカタログの画面と実際の画面の色とは、印刷の関係で多少異なる場合があります。●このカタログに記載されている画像サンプルは機能説明のために作成したもので実際の出力サンプルとは異なる場合があります。●製品の仕様および機能は、改良のため予告なく変更させていただく場合があります。販売担当者にご確認ください。●詳しい機能・仕様・制約条件等および価格・納期・保守サービスについては、販売担当者にご確認ください。
 ■上記の詳しい内容につきましては、販売担当者にお確かめください。弊社は、お客様に生じた直接的または間接的損害および第三者からお客様に対してなされる不法行為、債務不履行、契約責任、不当利得を請求原因とする損害に対して責任を負いかねますのでご了承ください。この印刷物に掲載の全商品の価格には、消費税は含まれておりません。ご購入の際は消費税を別途申し受けますので、ご了承ください。

【Ridoc Print Linkage サーバー動作環境】

コンピューター本体	PC-AT 互換機
CPU	Pentium® IV 3GHz 以上推奨
メモリー	1GB 以上推奨
ハードディスク	インストール先に必要な空き容量 700M バイト以上 保有するジョブ容量に応じた空き容量が必要
ネットワーク	イーサネット LAN アダプターが装備され、TCP/IP プロトコルがインストールされていること
OS	Windows Server® 2008 Standard / Enterprise SP1/SP2*1 Windows Server® 2008 R2、Standard / Enterprise SP1*2 Windows Server® 2012 Standard/Datacenter*2 Windows Server® 2012 R2、Standard /Datacenter*2
印刷ジョブ投入方式	FTP、LPR、専用ポートモニター
印刷データファイル形式	RPCS、PS、PDF、RPDL、R98、R55、R16、RPGL、PCL5e (印刷データファイル形式による制限に関しては、リコーホームページをご覧ください。)
推奨プリンター	リコー RICOH Pro / リコー プリンター / リコー 複合機シリーズ (最新の推奨機種に関しては、リコーホームページをご覧ください。機種によって利用可能な機能は異なります。)
Webサーバ	Internet Information Services 6.0以降 Apache HTTP Server 2.0以降

*1 32bit 日本語版 *2 64bit 日本語版 (WOW64 で動作) ※「SP」は、「Service Pack」の略

【Ridoc Print Linkage 操作クライアントの動作環境】

コンピューター本体	PC-AT 互換機
ディスプレイ	800×600ドット以上、64K 色以上
OS	下記 Web ブラウザーが動作する OS (ただし、Windows®95 / Windows®98 / Windows®98SE / Windows®Me / Windows®NT / Windows®2000 / Windows®XP、Windows®Vista、Windows Server® 2003 / Windows Server® 2003 R2 は除く)
Web ブラウザ	Internet Explorer® 9*1 Internet Explorer® 10*1 Internet Explorer® 11*1 Microsoft Edge*1 Firefox 3.6 (Windows®版)

*1 ブラウザー画面を複数開いた場合、仕様上の注意事項がございます。詳しくは販売担当者にご確認ください。
 ※「SP」は、「Service Pack」の略

【Ridoc Print Linkage ポートの動作環境】

コンピューター本体	PC-AT 互換機
CPU	Pentium® II 266MHz 以上
メモリー	48MB 以上
ハードディスク	インストール先に必要な空き容量 200M バイト以上
ディスプレイ	800×600ドット以上、64K 色以上
OS	Windows® 7 Home Premium / Professional / Enterprise / Ultimate SP1*1*2 Windows Server® 2008 Standard / Enterprise SP1 / SP2*1 Windows Server® 2008 R2、Standard / Enterprise SP1*2 Windows Server® 2012 Standard / Datacenter*2 Windows Server® 2012 R2、Standard / Datacenter*2 Windows® 8 Pro/Enterprise*1*2 Windows® 8.1 Pro/Enterprise*1*2 Windows® 10 Home/Pro/Enterprise*1*2

*1 32bit 日本語版 *2 64bit 日本語版 (WOW64 で動作) ※「SP」は、「Service Pack」の略



株式会社 リコー
 東京都大田区中馬込1-3-6 〒143-8555

http://www.ricoh.co.jp/IPSiO/related_goods/printlinkage/

●お問い合わせ・ご用命は・・・