


IPSiO

RICOH
imagine. change.

イブシオ

SP C821 / 821M SP C820 / 820M

ネットワーク標準 A3カラーレーザープリンター

 IPSiO SP C821/821M フルカラー・モノクロ50枚/分 448,000円(消費税別)
IPSiO SP C820/820M フルカラー・モノクロ40枚/分 298,000円(消費税別)



プレミアム・カラーレーザーの新領域へ。

高速プリントと高画質、幅広い用紙対応力など、
進化したカラードキュメントの生産性と誰でも使いやすい操作性を同時に実現。
センタープリンターも、モノクロからフルカラーへのシフトを考えるこれからのオフィスのために
いまリコーがもつプリンターテクノロジーの粋を結集しカタチにしたIPSiO SP C821/820シリーズ。
あなたのオフィスが会うのは、カラー生産力の新領域です。



High Speed

- ◎ 高速 50枚 / 分のフルカラー・モノクロ印刷、カラーファーストプリント8秒以下 (SP C821/821M)
- ◎ 高速 40枚 / 分のフルカラー・モノクロ印刷、カラーファーストプリント9秒以下 (SP C820/820M)

High Quality

- ◎ 9,600dpi 相当に加え、リアル1,200dpiモードの高画質
- ◎ 「光沢強め印刷」設定でより質感がある印刷が可能

Paper Handling

- ◎ 用紙厚 256g/m²の厚紙にも対応
- ◎ 長尺用紙給紙ガイドを装着可能

Usability & Accessibility

- ◎ 消耗品の残量も確認できる4行LCDパネル
- ◎ 印刷停止 / 再開ボタンを搭載

Printing Utility

- ◎ Web ブラウザを利用して機器の状態管理が可能
- ◎ 印刷・基幹業務をスムーズにする多彩なユーティリティを用意

Security

- ◎ ICカードによる個人認証システムに対応
- ◎ 不正コピー抑止地紋印刷機能・不正コピーガード機能搭載

Controller

- ◎ Windows® 環境、CAD、UNIX、Macintoshなど幅広く対応
- ◎ 無線LAN、1Gigabit Ethernetなど各種インターフェースに対応

Ecology

- ◎ 省エネモード時の消費電力、2W以下を実現
- ◎ エコマークや国際エネルギースタープログラムなどの基準に適合

M-PaC & @Remote

- ◎ 機器管理や保守、消耗品交換作業までを含む保守システムを用意
- ◎ インターネットを利用して機器の遠隔診断保守サービスを提供

IPSiO SP C821/821M
IPSiO SP C820/820M

※オプション、別売ソフトは別途ご確認ください



IPSiO SP C821/821M
IPSiO SP C820/820M

オフィスも地球環境の一部。だからリコー製品も、CO₂削減に役立つように進化。
皆さんが毎日働くオフィスも、結局、地球環境の一部。ご家庭でこまめに電気を消したりするように、企業の環境活動においても一人ひとりの小さな努力の積み重ねが大切です。だからリコーは、便利に、快適に、使っていただきながら、CO₂削減にも役立つ新たな工夫で、複合機やプリンターを進化させています。



あなたのビジネスに“ワークスタイルの変革”を。Operius[オペリウス]は、リコーのソリューションブランドです。

たとえば、“情報シェアの効率化”、“情報セキュリティの強化”、“業務プロセスの改善”、“TCOの削減”など、企業が個々に抱える課題やニーズに最適なカタチでお応えし、お客様の「ワークスタイルの変革」を支援すること。それが“Operius”すなわち、リコーが提案するオフィスソリューションです。

リコーは「Operius」というブランドのもと、ハードウェア、ソフトウェア、サポート＆サービスの力を結集し、お客様のシステムとスムーズに連携。そして「豊富な経験による提案力」「リコー自身の業務改革ノウハウ」「グローバルなサポート体制」を活かし、お客様のビジネスの課題ひとつひとつに最適なソリューションを提案します。

www.ricoh.co.jp/operius/



High Speed

[スピード]

独自の技術が実現したのは、1枚目も、連続も、両面も目をみはる速さ。



NEW 高速コントローラーを採用

さまざまなカラードキュメントを快適に出力するために、インテル®社製CPU Celeron® Mを採用。さらに、新開発の画像処理ASICの採用で豊かな階調性のある画像処理を行ないます。



CPU

NEW 高速50枚/分*のフルカラー・モノクロ印刷

4連タンデム方式により、フルカラー、モノクロともに高速の連続プリント速度を実現。オフィスの生産性向上に大きく貢献します。

*SP C821/821Mの場合。SP C820/820Mは40枚/分。

※A4横送り連続印刷時。

150万ページ*の高耐久設計

150万ページという高耐久性を実現しました。これにより、安定した高品質での生産性向上に貢献します。

*SP C821/821Mは150万ページまたは5年のいずれか早いほう。SP C820/820Mは120万ページまたは5年のいずれか早いほう。 ※A4横送り連続印刷時。

NEW フルカラーファーストプリント8秒以下*

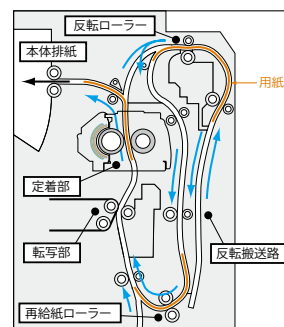
用紙搬送経路の短縮化により、ファーストプリントタイムはフルカラー8秒以下*、モノクロ7秒以下*。1枚目から、ストレスを感じさせない高速性能を発揮します。

*SP C821/821Mの場合。SP C820/820Mはフルカラー9秒以下、モノクロ8秒以下。

※A4横送り印刷時。データ処理終了から排紙完了までの時間。

両面カラー・モノクロ印刷も片面時と同速

ユニット内に用紙をためないノンスタックトリプルサイクル方式をさらに進化させ、両面カラー・モノクロ印刷も片面時と同じスピードを実現。用紙搬送経路を本体右側と両面反転ユニットに集中させることで、紙詰まり時のメンテナンス性も向上し、ダウンタイムの短縮を実現しています。



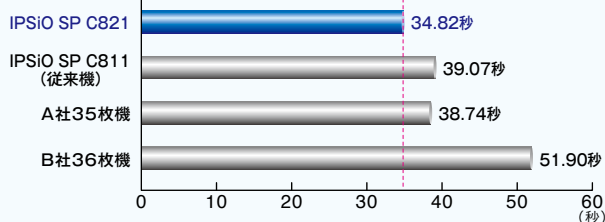
印刷速度比較

Microsoft® PowerPoint 2002
JEITA (電子協) 標準パターンJ11
(A4:12ページ) カラー片面

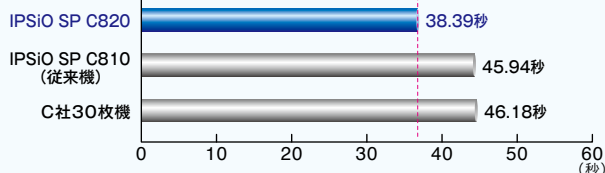
← 速い



IPSIO SP C821の場合



IPSIO SP C820の場合



〈測定環境〉 ●パソコン: Pentium M 1GHz
●メモリ: 512MB <256MB(標準)+256MB(オプション)>
●OS: Windows XP Professional/Service Pack 1a
●接続方法: Ethernet 100Base-TX クロスケーブル

NEW 進化したカラー QSU 技術により、ウォームアップタイムの短縮&省エネを実現

高速ウォームアップタイムを実現

リコー独自のカラー QSU 技術により、電源投入時のウォームアップタイムは27秒以下*¹、省エネモード時からの復帰時間は22秒以下*²を実現。急ぎの業務もお待たせしません。

*1: SP C821/821Mの場合。SP C820/820Mは23秒以下。

*2: SP C821/821Mの場合。SP C820/820Mは15秒以下。

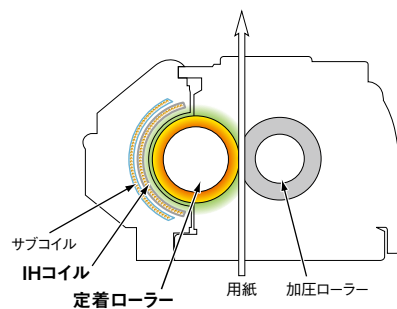
※ご使用環境やご使用状況により、数値が異なる場合があります。

新カラー PxPトナーにより低温定着を実現

従来機より定着温度が低いトナーを採用することで、ウォームアップタイムの短縮と連続プリント速度の高速化、使用時の省エネルギー化を可能にしました。

カラー QSU 技術 (IH 定着方式)

IHコイルに電流を流すと磁力線が発生し、渦電流によって定着ローラー自体が発熱します。エネルギー変換効率が高く、短時間で定着可能な状態にでき、使いたいときに快適に使用できます。また、発熱幅制御用サブコイルにより、用紙サイズに合わせた温度管理が可能になり、安定した高生産性を維持します。



High Quality

[高画質]

カラードキュメントをより美しくしかも低ランニングコストを同時に実現。



NEW 1,200×1,200dpi*の高画質

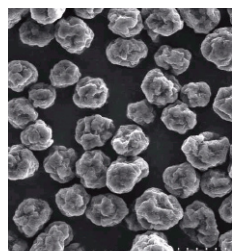
従来からの9,600×600dpi相当の印刷に加え、1,200×1,200dpiの高画質印刷を実現。プレゼンテーション資料など、フルカラービジュアルの表現力を大きく高めます。

*プリント速度は、半分以下となります。

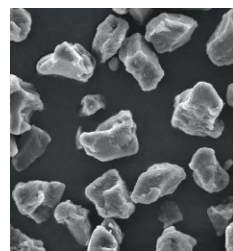


NEW 新カラー PxPトナーにより高画質を実現

リコー独自の重合法（エステル伸長重合法）によるオイルレスの新カラー PxPトナーの均一な微粒子が、きめ細やかな高画質を実現。写真などの連続的に変化する色合いも小さな文字の輪郭も美しくクリアに表現します。さらに、色再現領域が拡大したことにより、高次元での美しさを実現しています。



新カラー PxP トナー



従来トナー

NEW 高い質感の光沢印刷

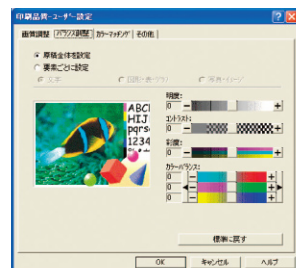
プリンタードライバーの「光沢強め印刷」設定により、光沢ある質感を出し、より美しい出力を実現します。

※使用できる用紙に関しては、販売担当者にお問い合わせください。



原稿の内容に応じた画像調整が可能

原稿の内容に応じてプロフィールなどを切り替えることにより、写真、文字、グラフィックなど文章内のそれぞれのオブジェクトに対して最適な画像処理を実行します。



フルカラー 11.2円/枚、モノクロ 2.5円/枚の低ランニングコスト (SP C821/820)

フルカラーもモノクロも低コスト

フルカラーで約11.2円（各色合計20%原稿）と、従来のモノクロプリンターなみのランニングコストを実現。モノクロ印刷時は約2.5円（5%原稿）と、一般的なモノクロレーザープリンターよりも低コストなので、1台でカラーとモノクロを兼用することで、より経済的な運用が可能です。

ご利用ニーズに合わせ、2種類のトナーをご用意

トナーは、大容量タイプと小容量タイプの2種類をご用意。ご使用状況に応じてお選びいただけます。



トナーセーブモード機能でコスト削減

従来のトナーセーブモードでは、全体が薄くなってぼんやりした印象になってしまうこともありました。本機のトナーセーブモードでは、「文字」「図形・表・グラフ」「写真・イメージ」の3つのオブジェクトに分けてそれぞれトナーセーブの設定が可能。文字はくっきりと、図や写真などは淡く印刷することで、カラーの訴求力はそのままだにランニングコストを低減します。*データの内容によっては、期待の効果が得られない場合があります。



<p>約11.2円/枚</p> <p>インターネットショッピング</p> <p>A4サイズ/カラー各色5%、合計20%チャートを連続印刷した場合</p>	<p>約2.5円/枚</p> <p>A4サイズ/モノクロ5%チャートを連続印刷した場合</p>	<p><参考></p> <p>約6.5円/枚</p> <p>A4サイズ/カラー各色2.5%、合計10%チャートを連続印刷した場合</p>
---	--	--

トナーセーブモード

インターネットショッピング

トナーセーブモード設定画面

標準 (約11.2円/枚)

やや薄い (トナー消費削減率 約25%) (約8.7円*/枚)

薄い (トナー消費削減率 約45%) (約7.0円*/枚)

*上記原稿をそれぞれのモードで連続印刷した場合の目安です。印刷するデータの内容によってトナー消費削減率やランニングコストは異なります

※大容量トナー使用時

Paper Handling

[用紙対応力]

厚紙から長尺まで様々な用紙に対応、多彩な給排紙・後処理オプションもご用意。



■ NEW 給紙トレイでの厚紙対応力が向上

全ての給紙トレイから、用紙厚 60~256g/m²の用紙が給紙可能です。名刺作成や郵便はがきへの宛名印刷など、出力業務の効率化を図れます。

※使用できる用紙に関しては販売担当者にお問い合わせください。

■ 標準 2段、最大 5段の給紙が可能

標準で550枚×2段+手差し100枚の計1,200枚の給紙が可能。さらに、オプションの組み合わせにより最大5段+手差しで6WAYの大量給紙を実現しました。多彩な用紙サイズでの大量出力業務を強力にサポートします。



5段給紙

■ 不定形サイズも給紙トレイから印刷可能

手差しトレイだけでなく、標準トレイやオプションのトレイからも不定形サイズの用紙に印刷可能です。業務で使用している専用帳票への出力など多彩なニーズにお応えします。

対応トレイ

- 標準トレイ(2段目)
500枚増設トレイ / 1000枚給紙テーブル(オプション)
幅 182~297mm、長さ 148~432mm
- 小サイズ用紙対応カセット(オプション)
幅 100~216mm、長さ 148~432mm

■ 郵便はがきなどの小サイズ用紙も給紙トレイから印刷可能(オプション)

オプションで小サイズ用紙対応カセットをご用意。カセット部の差し替えにより、標準給紙トレイ2段目、500枚増設トレイ、1000枚給紙テーブルに装着可能です。



対応サイズ

A4縦送り、B5縦送り、A5縦/横送り、B6縦送り、A6縦送り、LT縦送り、HLT縦送り、郵便はがき縦送り、往復はがき縦/横送り、不定形サイズ(幅 100~216mm、長さ 148~432mm)

■ NEW 長尺用紙給紙ガイドを用意(オプション)

長尺POPの作成などをサポートする長尺用紙給紙ガイドをオプションでご用意。手差しトレイ部に取り付けることで、長尺用紙を10枚までセット可能です。また、使用しない時は折りたたむことができ、スペースの有効活用が図れます。



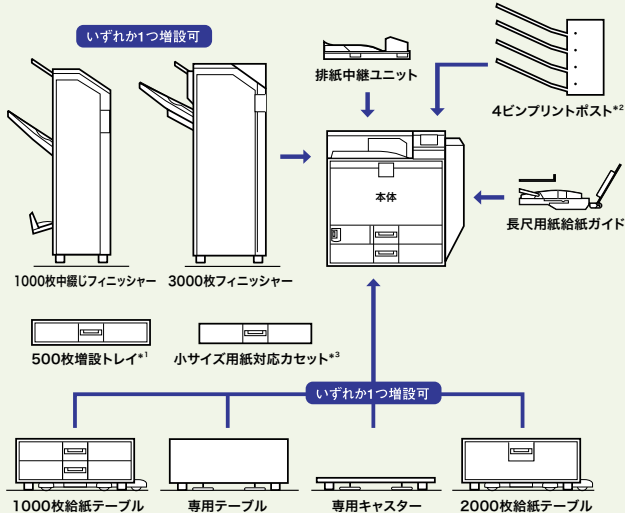
長尺用紙給紙ガイド使用時



長尺用紙給紙ガイド収納時

■ 必要な機能を組み合わせできる多彩な給排紙・後処理オプション

● 給排紙/後処理オプション構成図

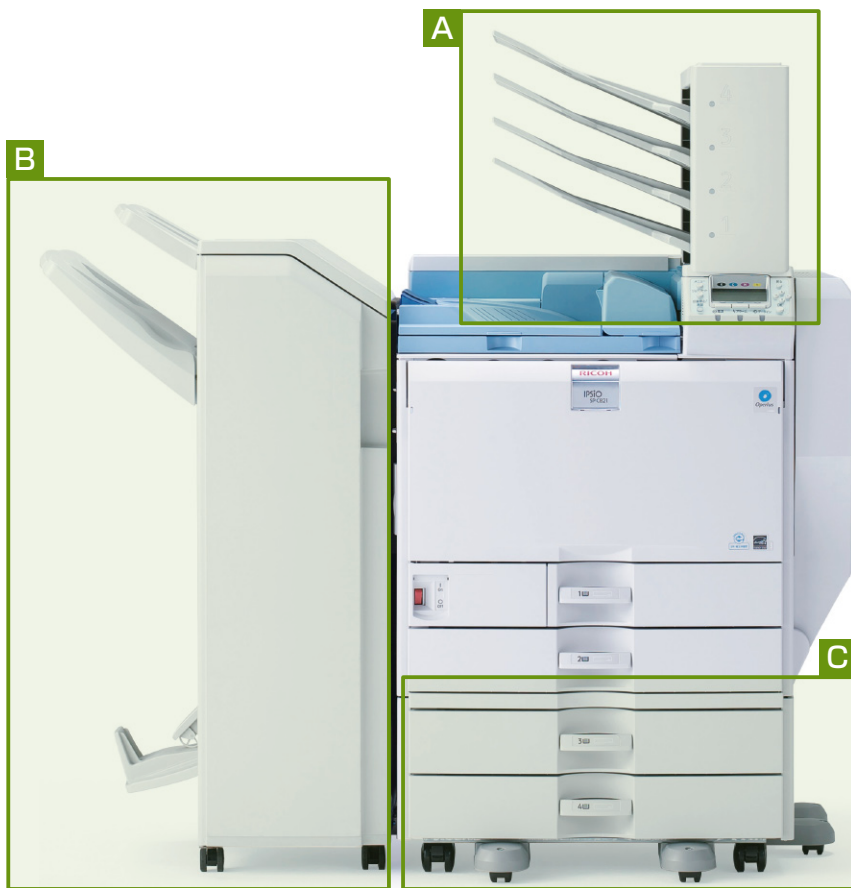


● 給排紙・後処理オプション組み合わせ

本体に装着可能な給排紙・後処理オプションの組み合わせは20種類。オフィスの様々なニーズにきめ細やかにお応えします。

オプション名	本体との組み合わせパターン																			
	1	2	3	4	5	6	7	8	9	10	11	12	13	14	15	16	17	18	19	20
500枚増設トレイ C820	●	●	●	●																
1000枚給紙テーブル 8200		●		●	●	●	●	●	●											
2000枚給紙テーブル 8200											●	●	●	●	●	●	●	●	●	●
専用テーブル C810				●																
専用キャスター C810		●																		●
4ピンプリントポスト C810							●	●	●	●										
排紙中継ユニット 8200					●	●	●	●	●	●	●	●	●	●	●	●	●	●	●	●
1000枚中綴じフィニッシャー C810				●						●										●
3000枚フィニッシャー 8200								●			●									●

*1: 本体に増設、および本体と1000枚給紙テーブル、専用テーブル、専用キャスターの間に装着してご使用になれます。*2: 4ピンプリントポストを装着する場合、1000枚給紙テーブルまたは2000枚給紙テーブルが必要となります。*3: 本体2段目トレイ、500枚増設トレイ、1000枚給紙テーブルの各トレイに装着されているカセット部と差し替えて使用可能。※フィニッシャーを装着する場合、排紙中継ユニットおよび専用テーブルまたはいずれかの給紙テーブルが必要となります。



A 仕分けに便利な プリントポスト(オプション)

4ピンプリントポスト C810

標準排紙トレイと組み合わせて、計5ピンの排紙トレイとして使用可能。また計1,000枚の連続排紙トレイとしても使えます。

※ A4サイズの場合



4ピンプリントポスト C810

※写真は、SP C821にオプションの4ピンプリントポスト C810、排紙中継ユニット 8200、1000枚給紙テーブル 8200、1000枚中綴じフィニッシャー C810を装着したものです。

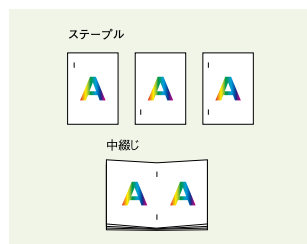
B 選べる2タイプの高機能フィニッシャー(オプション)

ページものの冊子の大量出力など、さまざまな資料作成ニーズにお応えするために、丁合や仕分け、ステープル等の後処理を自動化するフィニッシャーを2タイプご用意。積載枚数や必要な機能に応じてお選びいただけます。

1000枚中綴じフィニッシャー C810

小型ながら、1,000枚*の排紙が可能で、中綴じや3ポジションステープル、シフトソートに対応しています。ページものの冊子など、資料作成の生産性を大きく向上させます。

※ A4サイズ

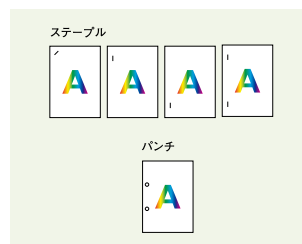


1000枚中綴じフィニッシャー C810

3000枚フィニッシャー 8200

最大3,000枚*排紙でき、ステープル、パンチ穴開け、シフトソートなど多彩な後処理機能に対応しています。大量出力業務の生産性を大きく向上させます。

※ A4サイズ



3000枚フィニッシャー 8200

C 選べる5つの増設トレイとテーブル(オプション)

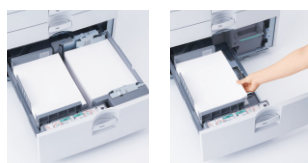
1000枚給紙テーブル 8200

550枚の給紙トレイを2段装備。普通紙で1,100枚の給紙が可能です。



2000枚給紙テーブル 8200

A4普通紙2,000枚の給紙が可能です。オートタンデムトレイ採用により、大量プリント中でもマシンを止めることなく用紙を補給できます。



専用テーブル C810

キャスター付きのテーブルで用紙などを収納できます。



500枚増設トレイ C820

550枚の給紙が可能です。

専用キャスター C810

キャスター付きのテーブルです。



※写真は、500枚増設トレイ C820に、専用キャスター C810を装着したものです。

※上記オプションの組み合わせに関しては、左ページの「給紙・後処理オプション組み合わせ」をご確認ください。

Usability & Accessibility

[使いやすさ]

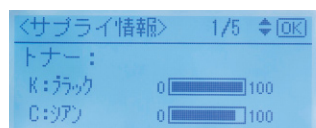
高機能なセンタープリンターこそ、一人でも多くの方が快適に使えるように。



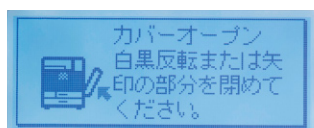
■ 消耗品の残量なども確認できる4行LCDパネル

漢字やイラストの表示が可能な4行LCDパネルを搭載。消耗品の残量など多彩な情報が確認しやすくなりました。

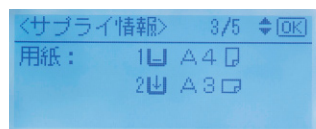
〈表示画面例〉



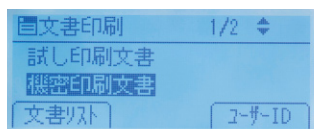
「トナー残量の表示画面」



「カバーオープン時の表示画面」



「用紙残量の表示画面」



「機密印刷時の表示画面」

※SP C821/821MまたはC820/820Mにオプションの「拡張HDD タイプK」装着時



写真はSP C821/821MまたはC820/820Mにオプションの「拡張HDD タイプK」装着時

■ NEW 印刷停止/再開ボタン

大量出力の途中で印刷を一時停止するためのボタンです。印刷途中に出力物の内容を確認したり、大量出力時にフィニッシャーにたまった用紙を数回に分けて取り除くときに便利な機能です。

■ アニメーションにも対応したHTML版マニュアル

HTML版の電子マニュアルをご用意しています。ブラウザを用いて知りたい項目をすばやく検索できるだけでなく、一部機能についてアニメーションにより操作フローをわかりやすく解説しています。



HDD蓄積印刷の操作例

■ スムーズに引き出せる給紙トレイ

給紙トレイは手をかけると軽い力で引き出すことができ、給紙の手間を軽減します。



■ 片手でもできるトナー交換

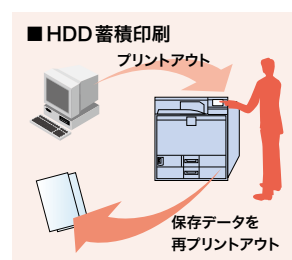
取り出しやすい、つまみのついたトナーボトル形状により、片手でも簡単にトナーの交換を行なうことが可能です。



■ 便利なHDD蓄積印刷

「試し印刷」「機密印刷」「保留印刷」「保存印刷」など、さまざまなHDDに一時的に保存し、必要な時に印刷したり、カタログやチラシなど頻繁に使用する文書を保存して、本体やWeb Image Monitorから印刷が可能です。

※SP C820/820Mにはオプションの「拡張HDD タイプK」が必要です。



■ 万一の紙詰まりも簡単処理

紙詰まりしにくい高信頼設計。用紙搬送経路を本体右側と両面反転ユニットに集中させることで、万一の紙詰まり時も、本体右側のカバーを開くことで簡単に用紙を取り除くことができます。



Printing Utility

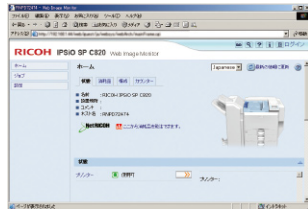
【印刷管理ユーティリティ】

いつもの業務で、基幹業務で、効率的な印刷環境を実現する多彩なソリューション。



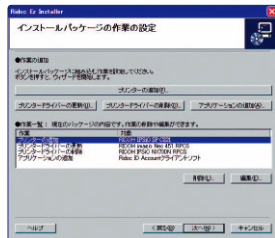
■ Web Image Monitor

専用ソフトをインストールしなくても、Webブラウザを利用して、機器の状態管理やジョブ履歴の確認などが可能。また、消耗品のニア・エンドや用紙切れなどの状況を任意のE-mailアドレスに知らせる自動メール通知機能も搭載しています。



■ Ridoc EZ Installer

プリンタードライバーの指定やポートの作成などを管理者の思い通りに設定したインストールパッケージ「一括インストーラー」を作成でき、簡単にインストール作業を実行できます。



リコーのホームページで無償公開中
www.ricoh.co.jp/IPsiO/utility/ezinst/

■ Ridoc IO Adminが管理者の負担を軽減

ネットワーク上のプリンターを一元管理できる、システム管理者向けのユーティリティです。ユーザーコードを利用した機器や機能の利用制限や、グループ単位でのプリンター管理が行えます。「SNMP」に対応し、メーカー問わず機器の監視が可能です。

■ 基幹業務向けソリューション

● 基幹業務向け統合プリント管理ソリューション

Ridoc Print Linkage (別売)

多くの企業が基幹系システムのオープン化、ダウンサイジング、また、ネットワークの活用により遠隔地のオフィスを含めたシステム構築を行なっています。「Ridoc Print Linkage」は、プリンターの稼働状態の確認や印刷ジョブの監視、障害発生時の原因解明を容易にするなど、基幹系システムの帳票印刷環境をトータルにマネージメントできるソリューションです。

● 自動プリント設定ソリューション

Ridoc IO DataSelector (別売)

Ridoc IO DataSelectorでは、印刷データ内の任意のキーワードを検出し、文書の種類ごとに自動的に出力条件を切り替えて印刷することが可能です。たとえば、フォーム合成や両面・集約・ステープルなどの後処理機能の活用、不必要なカラー印刷の削減、地紋印刷によるドキュメントセキュリティの強化など、お客様の業務スタイルに合わせた印刷環境を構築することができます。

● SAP R/3帳票印刷ソリューション

Ridoc IO DeviceType (別売)

http://www.ricoh.co.jp/IPsiO/utility/sap_device/

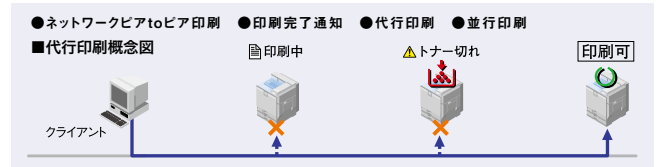
ERPパッケージSAP R/3のダイレクト印刷において、「Ridoc IO DeviceType」を利用し、両面・パンチ穴あけなど本来プリンターが持つ便利な機能を最大限活用することができます。これにより帳票出力の削減、ファイリングの省力化を実現します。

※別途オプションのPS3カードが必要です。

※ダウンロードするには、プリンター本体にHDDが装着されている必要があります。

■ Ridoc Desk Navigator Lt(Ridoc IO Navi機能)

日常の印刷業務で発生しがちな問題をウィザード形式で解決するユーティリティです。



■ Ridoc IO OperationServer Pro(別売)※対応予定

出力機器(マルチベンダー)の一元管理、多彩なログ収集・集計によるTCO削減とセキュリティ対策を同時に実現し、効率的なIT管理業務をサポートするソフトウェアです。

- コピー/プリンターの出力ログを収集して管理します。
- ユーザーごとの出力実態を確認、上限設定も可能です。
- 情報の集計・分析結果をわかりやすいグラフィックで参照できます。
- プリンタードライバーの配布業務の負荷を軽減できます。

■ NEW 基幹出力向け高信頼性プロトコルを搭載

「RHPP」*搭載により、基幹帳票運用サーバーと連携して、帳票の印刷開始から終了までをページ単位で通信して印刷確認を行います。ページの重複やページ抜けを防止するほか、エラー時やマシンの電源を切った場合でも自動的に印刷が完了したページを確認して継続ページから印刷を再開します。

*RICOH Host Print Protocol

※ウイングアーキテクテクノロジーズ(株)の「Report Director Enterprise」と連携して動作します。

※対応バージョン及び詳細につきましては、販売担当者にご確認ください。

● 印刷管理ソリューション

Ridoc IO Connect™ for Systemwalker™ (無償公開中)

http://www.ricoh.co.jp/IPsiO/related_goods/syscnct/

Ridoc IO Connect for Systemwalkerは、ネットワーク上のプリンターの状態を正確に管理する印刷管理ソリューションです。IPsiOシリーズと連携することで、印刷リカバリー、スプール退避/復元、高信頼転送により、アプリケーションを再起動することなく再印刷が可能です。大量印刷を行なう基幹系システムにおいて、高効率・高信頼な印刷環境を実現します。



※SP C821/820シリーズは、富士通Interstage Enabledの認定プリンターです。

● 帳票印刷の分散プリンティングソリューション

IPsiO リモートプリント™ for RDE™ (別売)

Embedded Software Architecture 対応アプリケーション

各事業所におけるPCサーバーレスの帳票印刷環境を実現。最適な分散プリンティングを提供します。ウイングアーキテクテクノロジーズ株式会社の基幹オープン系帳票システムを運用する統合スプールサーバーソフトウェアReportDirectorEnterpriseの分散プリンティングを行なうPrintAssistantと同等の機能を持つことにより、支社や拠点におけるPCサーバーレス環境を構築。安全・確実・低コストはもちろん、Web上でのログ確認も可能。帳票印刷の分散プリンティング環境を、大幅に改善することができます。

※SP C821/821Mのみ対応。

※別途オプションのVMカードとSDRAMモジュールIX 512MBが必要です。

* IPsiO SP C821/820シリーズの対応状況、必要オプションにつきましては、販売担当者にご確認ください。

Security

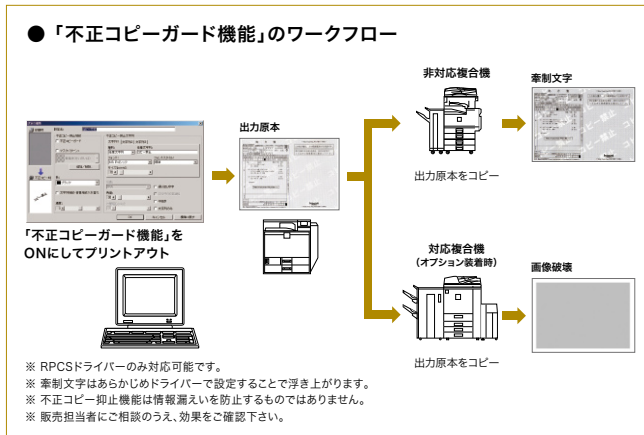
[セキュリティ]

オフィスのセンタープリンターに必要な安心のセキュリティ機能がさらに充実。



不正コピー抑止地紋印刷機能・不正コピーガード機能

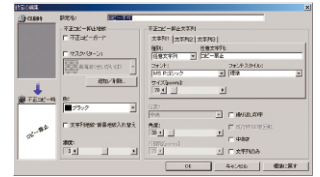
「コピー禁止」などの文字が複写時に浮かび上がる不正コピー抑止地紋印刷や、不正コピーガード機能に対応したマスクパターンを埋め込んだ印刷が可能です。



地紋印刷設定ユーティリティ

Ridoc IO TrustyPrint V2(別売)

地紋牽制文字として、ユーザー名、印刷日時等を選択可能です。管理者以外の地紋印刷設定や変更を制限することが可能です。印刷物の不正コピーの抑止や、「誰が、いつ出力したか」を印刷した紙で確認できることにより情報漏えい抑止効果を高めます。



ユーザー認証とアクセス制御

プリンティング業務のセキュリティを高めるため、ユーザー認証による機器のアクセス権を設定し、第三者による不正利用を防止することが可能です。

- ベーシック認証
- Windows® 認証
- LDAP 認証
- 総合サーバー認証
- ユーザーコード認証

* SP C820 / 820Mでユーザーコード認証以外の認証を行なう場合は、オプションの「拡張HDD タイプK」が必要です。

NEW HDD データ暗号化機能(オプション)*

本体に蓄積されるユーザー情報、認証情報、蓄積文書などをデータの記録時に暗号化します。本体廃棄時などのHDDの物理的盗難による情報漏洩を抑止します。

<暗号化の対象となるデータ>

- ユーザー情報
- ユーザー認証データ
- 蓄積文書データ
- 一時保存されている文章データ
- ログ
- ネットワークI/F設定情報
- 機器設定情報

* SP C821 / 821Mはオプションの「IPSiO 蓄積文書暗号化カードタイプB」が必要です。SP C820 / 820Mは「IPSiO 蓄積文書暗号化カードタイプB」と「拡張HDD タイプK」が必要です。

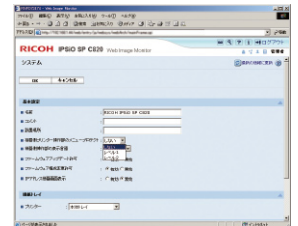
HDD 残存データ消去(オプション)*

出力終了後、HDD上の残存データを逐次消去することが可能です。また本体を移動または破棄する場合などに残存データを一括して消去する「一括消去機能」にも対応しています。

* SP C821 / 821Mはオプションの「IPSiO セキュリティカードタイプD」が必要です。SP C820 / 820Mはオプションの「IPSiO セキュリティカードタイプD」と「拡張HDD タイプK」が必要です。

操作パネルロック機能

不用意な操作でプリンターの設定内容が変更されないように、Web Image Monitor 画面上で操作パネルの機能をロックし、プロテクトすることができます。



さらにきめ細やかなセキュリティ機能を搭載

- 機密印刷 / 試し印刷*
- SSL(暗号化通信)対応印刷
- IPsec 対応通信

* SP C820 / 820Mはオプションの「拡張HDD タイプK」の装着が必要です。

リコー個人認証システム AE2(別売)

非接触ICカードを用いた個人認証が可能です。認証時のログイン名やパスワードの入力作業を軽減できるだけでなく、なりすましや不正利用の防止にも役立ちます。また、マルチリード対応*により、ICカードが複数混在する環境にも対応しました。

* Felica + eWISSE方式、もしくはFelica + Mifare方式の混在環境に対応

<主な機能>

- 利用者制限
- ユーザー一元管理
- オンデマンド印刷
- ロケーションフリー印刷



こんな時に使えます!

大事な人事情報はICカードをかざして出力

自分のプリントデータは自分のICカードで認証することにより出力されます。なりすましや受け取り間違いを防ぎ、情報漏えいの抑止にも役立ちます。

今までは...



あれっ!? たった今プリントアウトしたはずの人事情報がない!! 誰かが間違えて持って行ったのかな...

これからは...



大事な人事情報だから、第三者の目に触れることなく自分の手で受け取れるのはすごく安心。

Controller

【コントローラー】

お客様のさまざまな環境で快適にカラー出力していただくために。



■ 各種インターフェースに対応

● 100BASE-TX / USB2.0標準装備

100BASE-TX/10BASE-TとUSB2.0(最高転送速度480Mbps)の高速インターフェースを標準装備。

● 無線LAN対応(オプション) **NEW**

最新のIEEE802.11a/b/gに準拠した、プリンター内蔵型の高速無線LANカード。

● IEEE1284対応(オプション)

IEEE1284に準拠した双方向パラレルインターフェース。

● 1Gigabit Ethernet対応(オプション)

1000BASE-T対応の内蔵型LANカード。

※本オプション装着時は、標準のイーサネットボードをご利用になれません。

● Bluetooth®対応(オプション)

携帯情報機器向けの近距離無線通信技術として急速に普及しているBluetooth®に対応。

※Bluetooth商標はBluetooth SIG, Inc. 所有の商標であり、(株)リコーはライセンスを取得しています。



背面インターフェース

通信方式	Bluetooth®標準規格 Ver1.1
通信可能距離	見通し距離約10m*1
対応プロファイル	SPP(Serial Port Profile) HCRP(Hardcopy Cable Replacement Profile) BIP*2(Basic Imaging Profile)

*1: 通信機器間の障害物や電波状況等により、変化する可能性があります。

*2: BIPで出力する場合にはオプションの「IPSiO PS3カード タイプC820」が必要です。

■ マルチプラットフォーム

Windows®環境はもちろん、ページ記述言語のグローバルスタンダードPCLエミュレーション、CADシステム、UNIX、Macintosh、さらにIBMオンライン環境まで幅広く対応します。

● Windows®環境に最適なRPCSモード

● Adobe PostScript3対応(オプション)

● カラーRPGL/2<DJ750Cエミュレーション>対応(オプション)

● IBM5577などホスト端末出力に対応(オプション)

● PCL6、PCL5cに対応(オプション) **NEW**

● TIFFフォーマットのダイレクト出力に対応(オプション)

● BMLinkSに対応(オプション)

● XenAPP/Citrix Presentation Server/MetaFrame対応

● IPv6に対応

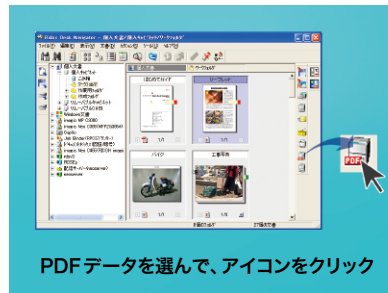
最先端のインターネットプロトコル(IP)であるIPv6にいち早く対応し、プリンター機能においてIPv6 Ready Logoを取得しました。



※本機ではIPv6 Ready Logo Phase-2を取得したRicoh LPUX IPv6 Stack Version 2.0を搭載しています。※ネットワークやオペレーティングシステム的环境によってはご利用いただけない場合があります。※IPv6で利用できるのはプリンター機能のみです。その他の機能についてはご利用いただけません。※推奨環境 IPv6を利用可能な状態にした以下のOS・Windows® XP SP2(Ridoc IO Naviを利用)・Windows® Server 2003(Ridoc IO Naviを利用)・Windows® Vista・Mac OS X 10.5

■ PDFダイレクト印刷機能(オプション)

プリンタードライバーを介さないPDFのダイレクト印刷が可能。PDFを選択し、アイコンをクリックするだけの簡単操作で、高速でトラブルを軽減した印刷が行なえます。



PDFデータを選んで、アイコンをクリック

※「IPSiO PS3カード タイプC820」または「IPSiO PDFダイレクトプリントカード タイプC820」が必要です。※Adobe純正のPDFのみ印刷可能です。※対応PDFファイルバージョンは1.3、1.4、1.5、1.6です。※1.5、1.6の一部の固有機能には対応していません。※同梱のRidoc Desk Navigator Ltが必要です。

■ デジタルカメラからのダイレクト印刷に対応(オプション)

デジタルカメラとプリンターを直接接続して印刷するための「PictBridge規格」に対応しました。パソコンを立ち上げる手間もなく、撮影した画像を簡単に、しかもスピーディーに印刷可能。画像の整理や撮影の抜け漏れチェックに素早く対応します。



※オプションの「デジタルカメラ接続カード タイプD」が必要です。※ご利用になれるデジタルカメラは「PictBridge規格」対応カメラです。

リコーデジタルカメラに関する詳しい内容はホームページをご参照下さい。
<http://www.ricoh.co.jp/dc/>

盛りだくさんのカラーコンテンツを自由に使える便利Webサイト PRINT OUT FACTORY



【ホームページで無償公開中】 <http://www.printout.jp>

ビジネス用途はもちろん年賀状や暑中見舞いまで、15,000点以上のイラストと豊富なテンプレートをご用意。もちろん、全コンテンツがダウンロードフリー。簡単な登録だけで、すぐにご利用いただけます。

- イラスト素材集
- PowerPoint & Wordテンプレート集
- Excelテンプレート集
- 自然写真集



使い方がさらに広がる! チラシ・POP・名刺製作に便利なソフト カラーアペンドシステム

【ここから無償ダウンロード可能です】 <http://www.ricoh.co.jp/Append/>

■ カラーアペンド名刺作成システムⅢ

便利な名刺作成ソフトを使って外注コストを削減! 顔写真や商品PR写真を入れれば、販売効果もアップ! 必要な時に必要な分だけ作成できるので、無駄もなくなります。



■ カラーアペンドリーフレットⅣ

アレンジは思いのまま! 魅力的なチラシ・POPを簡単に作成できます。



Ecology

[環境対応]

目指したのは、人と地球にやさしいマシン。エコ基準に適合し、納品時の環境負荷削減にも配慮。

■グリーン購入法に適合

最先端の省エネルギー設計やリサイクル設計により、高い環境性能を実現し、「グリーン購入法」に適合しています。



■「国際エネルギースタープログラム」の基準に適合

地球温暖化などの地球環境問題への対応として、エネルギー効率の高いオフィス用機器の開発・導入を目的としている国際的な省エネルギー制度「国際エネルギースタープログラム」の基準に適合しています。



■エコマークのプリンタ基準に適合

リコーは地球資源・環境の保全を最優先すべきテーマと考え、その製品設計においては、待機時・使用時の省電力化、リサイクルの追求など、省資源・省エネルギー・低廃棄物化に積極的に取り組んでいます。



■環境影響化学物質の削減(RoHS指令に適合)

2006年7月より規制が開始された欧州RoHS指令(EU電気電子機器危険物質使用制限指令)に従い鉛およびその化合物、六価クロムおよびその化合物、カドミウムおよびその化合物、水銀およびその化合物、PBB、PBDEの使用規制に適合しています。地球環境に配慮したリコーの製品づくりの基本理念は、IPSiO SP C821/820シリーズにも息づいています。

■トナーカートリッジ回収/リサイクル

リコーのレーザープリンターは、商品開発の段階から再生・リサイクルを前提として設計されています。2001年度には、トナーカートリッジを含むサプライ製品を再利用するための全国ネットワークの構築を完了しました。

■ペーパーレス化を促進する印刷機能

両面印刷/集約印刷

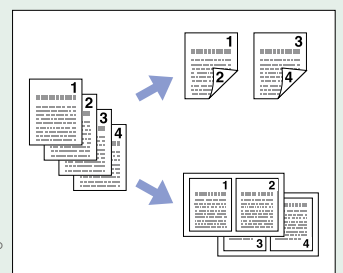
用紙節約の観点からも欠かせない両面印刷はもちろん、複数のページを1ページにプリントできる集約印刷機能もサポート。用紙使用量の低減に役立ちます。

ヘッダー/フッター印刷

印刷日時やログオン名などを印刷することで、プリントアウトの取り違いを防止。用紙の取り忘れ防止にも効果的で、不要な印刷を減らすことにつながります。

試し印刷

印刷や後処理の設定後、仕上りのイメージを確認するためにまず1部だけ出力することが可能。ミスプリントはもちろん、作業時間のムダも低減できます。
※SP C820/820Mはオプションの「拡張HDDタイプK」の装着が必要です。



■省エネルギー設計

カラー QSU 技術により、ウォームアップタイムの短縮、すばい省エネモードへの移行を実現。これにより、標準消費電力量(TEC)*¹は4.44kWh*²となります。

*1: 国際エネルギースタープログラムで定められた測定法による数値。

*2: 数値はSP C821/821M。SP C820/820Mは3.74kWh。

■省エネモード時から22秒以下*で復帰。 リコー独自の「QSU技術」を搭載。

「使いやすさ」と「省エネ性能」を共に兼ね備えたプリンターを目指し、リコーは独自のQSU(Quick Start-Up)技術を開発。ウォームアップタイムの短縮と、消費電力の大幅な削減を実現しました。待ち時間の短縮、電気代の節約などがもたらす、ストレスの少ないオフィスワークをご体感下さい。

*SP C821/821Mの場合。SP C820/820Mは15秒以下。

※ご使用環境やご使用状況により、数値が異なる場合があります。

■省エネモード時の消費電力2W以下の省エネマシン

省エネモード時の消費電力は2W以下。立ち上がりも早く、すぐにプリントできます。

■「工場キitting」システム

「工場キitting」は、お客様のご使用になる状態に合わせて、製品を工場受注生産し、オプション装着、IPアドレス設定など、事前にセッティングして直接お客様にお届けするシステムです。納品にかかる時間を大幅に短縮するだけでなく、回収・リユースできるフレキシブルな包装材「簡易ラック」により、包装廃棄物をゼロにして環境負荷を削減できます。



簡易ラック

M-PaC & @Remote

【エムパックとアットリモート】

機器の管理も消耗品の交換もリコーならではの保守システムにおまかせ。

■すべて丸抱えの安心サービス「M-PaC」

機器管理の手間を軽減したいお客様の要望から生まれた、待望の保守システムです。



IPSiO SP C821M / 820M

サービス内容

トナー、消耗品、メンテナンスパーツ、保守の全てを含んだサービスです。

ランニングコストの平準化

プリントした枚数に応じて料金が算出されるカウンター方式だから、コストの平準化が可能に。

メンテナンスフリー

万一の故障時や消耗品の交換作業もリコーにおまかせ。

M-PaC 対応モデル

IPSiO SP C821M/820M

<本体価格/搬入・設置料>

商品名	品種コード	標準価格 (消費税別)	搬入料 (消費税別)	設置料(消費税別)	
				基本料金	作業料金
IPSiO SP C821M	515564	448,000円	20,000円	9,400円	4,700円
IPSiO SP C820M	515565	298,000円	20,000円	9,400円	4,700円

※SP C821M / 820Mは、カスタマーエンジニアによる設置となります。

※上記搬入料及び設置料は、標準的な場合の参考価格です。詳細については販売担当者にご確認ください。

「M-PaC」保守料金体系

IPSiO SP C821M / 820Mをより快適にお使いいただくために、お客様とリコーとの間で結ぶ保守契約です。

IPSiO SP C821M / 820Mをご導入の際はM-PaC 保守契約を結んでいただきます。リコーはトナー・メンテナンス・パーツの供給および定期保守サービスを実施します。また、故障の際にもすばやくお応えできる体制を整えています。リコーは保守サービスの対価として「M-PaC 保守料金」を申し受けます。M-PaC 保守料金はカウンター数値により算出されます。

<M-PaC 保守料金>

	請求単位(1ヵ月)	料金(消費税別)		対象品目
		フルカラー料金	モノカラー料金	
(1)	基本料金	6,800円		・感光体ドラムユニット、トナー、 その他交換部品費用 ・カスタマーエンジニアの定期保守費用 ・万一の故障時派遣の全費用
(2)	1カウント/月~1,000カウント/月までの使用1カウントにつき	34円	7.5円	
	1,001カウント/月~3,000カウント/月までの使用1カウントにつき	28円	5.7円	
	3,001カウント/月以上の使用1カウントにつき	22円	5.3円	

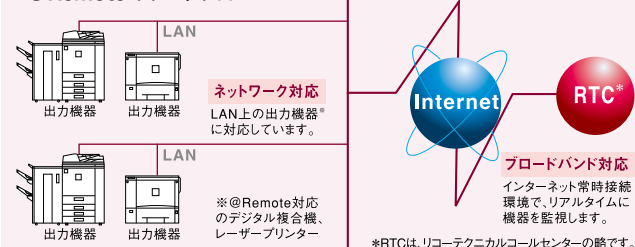
●カウンター検針について

本機は、@Remoteによるカウンター自動検針が可能です。

■プリンターの効率的な運用をサポートする「@Remote」

@Remoteとは、ネットワーク上の出力機器をより“快適”かつ“安心”して、お客様にご利用いただくためのLAN/ブロードバンド環境に対応した新しいリモートサービスです。リアルタイムに品質・稼働情報をキャッチすることで、的確&スピーディーなサービスを実現します。

■@Remoteのワークフロー



- ① M-PaC 保守料金はカウンター数値により算出されます。IPSiO SP C821M / 820Mはモノカラーモードとフルカラーモードのそれぞれのカウンターに基づき料金を請求する2カウンター制をとっています。
 - ② 実際のプリントに使用されるトナーがCMYKのうち2色以内の場合はモノカラーとしてカウントされます。
 - ③ ご請求は左記(1)の基本料金と(2)のフルカラーカウント算出金額+モノカラーカウント算出金額の合計金額とのどちらか高い金額になります。
 - ④ 実際のご請求金額はテスト、不良出力の控除としてフルカラーカウント値の一律3%引き、モノカラーカウント値の一律2%引きで算出された金額になります。
 - ⑤ ご請求は1ヵ月単位です。
 - ⑥ 契約有効期間は5年間で、5年経過後は1年単位で自動更新をさせていただきます。
 - ⑦ 保守サービスのために必要な補修用性能部品の最低保有期間は、本製品の製造中止後、7年間です。
 - ⑧ 時間外、遠距離等の場合、別途追加料金を申し受けることがあります。
- ※別途フルタイムメニューがあります。詳しくは販売担当者にお問い合わせください。

@ Remote サービス内容

遠隔診断保守サービス

故障時自動通報、修理依頼通報(マニュアルコール)など、機器の状態をリモートで監視することで適切な保守を実施します。

カウンター自動検針サービス

お客様の締め日に合わせて、毎月のカウンター数値を自動で検針します。

ご使用状況報告書サービス

お客様の要望に応じて、機器の出力枚数や使用率などを「ご使用状況報告書」としてお知らせします。

トナー自動配送サービス

機器にセットされているトナーがなくなった時*に、RTC(リコーテクニカルコールセンター)へ通報。トナーを自動的にお届けするサービスです。

*トナーエンド表示時もしくはトナーニアエンド表示時に通報します。機種により通報時期は異なります。

セキュリティ対応

- お客様が構築されているセキュリティ網(Proxy server等)を経由しての通信に対応。
- 機器、RC-Gate、(株)リコー側システム間の通信にSSL(暗号化)方式の採用。
- 機器、RC-Gate、(株)リコー側システム間の電子証明書取り交わしのなりすましによるデータ不正取得からの保護。

Support & Service, Option Price List

[サポート&サービス、オプション 価格表]

万一の機器のトラブル時も、よりスピーディーな復帰をサポートするためのメニューをご用意。

サポート&サービス、消耗品 価格表

IPSiO あんしんサポートパック

SP C821/820

本体からオプション品までのトータルな保守に加え、操作のお問い合わせから修理の手配まで対応する、ご契約されたお客様専用のIPSiO あんしんサポートパック専用ダイヤル（フリーダイヤル）/専用サイトをご用意しました。

- 本製品をご購入後お客様からの登録をいただくことにより、保守サービスを提供します。
- 保守サービス、使用上のお問い合わせを専用ダイヤル（フリーダイヤル）/専用サイトで一括して受け付け。
- 契約期間は1年、3年、4年、5年から選択できます。
※同時購入パックをご購入いただいた場合
- オプションの保守も含まれます。
- 消耗品（トナー、感光体ドラム、廃トナーボトル）、定期交換部品*（定着ユニット、中間転写ユニット）は別途ご購入いただきます。
*定期交換部品込みのIPSiO あんしんサポートパックをご契約の場合は、ご購入の必要はありません。
- 年1回の定期点検は別途料金をいただきます。
- IPSiO あんしんサポートパック専用ダイヤル 承り時間 月曜日～土曜日9:00～18:00

【基本メニュー】

◎同時購入パック

(消費税別)

	品種コード	料金	定期交換部品
1年<無償保証期間+6ヵ月>	308582	17,000円	別途ご購入いただけます。
3年<無償保証期間+30ヵ月>	308583	80,000円	
4年<無償保証期間+42ヵ月>	308584	105,000円	
5年<無償保証期間+54ヵ月>	308585	126,000円	
1年<無償保証期間+6ヵ月>+定期交換部品含む	308586	36,000円	料金に含まれます。
3年<無償保証期間+30ヵ月>+定期交換部品含む	308587	172,000円	
4年<無償保証期間+42ヵ月>+定期交換部品含む	308588	228,000円	
5年<無償保証期間+54ヵ月>+定期交換部品含む	308589	272,000円	

◎追加購入パック：商品購入後、1年単位でいつでもご契約いただける保守商品

(消費税別)

	品種コード	料金	定期交換部品
1年<12ヵ月>	308590	35,000円	別途ご購入いただけます。
1年<12ヵ月>+定期交換部品含む	308591	76,000円	料金に含まれます。

【オプションメニュー】

◎定期点検パック

(消費税別)

	品種コード	料金
定期点検パック 1回/年	513406	12,000円/1回・年

※定期点検パックはあんしんサポートパックの拡張メニューになりますので、同時購入パックまたは追加購入パックとセットで同年数ご購入ください。

◎フルタイムパック

(消費税別)

	品種コード	料金
月曜日～土曜日 17:00～21:00*1	513391	17,000円/年
月曜日～土曜日 17:00～翌9:00*1	513394	35,000円/年
日曜日 9:00～17:00*2	513397	25,000円/年
月曜日～土曜日 17:00～21:00 日曜日 9:00～21:00*2	513400	35,000円/年
月曜日～土曜日 17:00～翌9:00 日曜日 9:00～翌9:00*2	513403	45,000円/年

*1：祝祭日・振替休日・年末年始(12月31日～翌1月3日)は対応いたしません。

*2：祝祭日・振替休日・年末年始(12月31日～翌1月3日)も日曜日と同様に対応いたします。

※フルタイムパックはあんしんサポートパックの拡張メニューになりますので、同時購入パックまたは追加購入パックとセットで同年数ご購入ください。

年間保守契約

SP C821/820

通常の年間保守契約もご用意しています。

(消費税別)

	保守契約料金	初年度6ヶ月特別保守料金	定期交換部品代金	定期点検
IPSiO SP C821/820	32,300円/年	13,000円	別途ご購入いただけます。	オプション
	72,900円/年	29,200円	保守契約料金に含まれます。	12,000円/1回・年

スポット保守

SP C821/820

保守契約を締結いただいていないお客様には、随時保守機としてお客様から修理・点検のご要請があるときだけお伺いするサービスをご用意しています。料金はリコースポット保守料金体系に基づいて、その都度ご負担いただくシステムです。

スポット保守料金=基本料金+技術料金+交換部品代基本料金：12,000円（一訪問あたり）お客様のご依頼に基づく訪問に対する料金です。技術料金：6,000円（30分ごと）、2,000円（30分以降、10分単位）
交換部品代：交換した部品代をご請求させていただきます。※記載の料金は消費税別です。

※サービス実施店もしくは弊社サービス拠点よりお客様までの距離が所定の範囲を超えた場合、交通費・出張費・宿泊費等が別途必要となります。 ※スポット保守の修理受付時間は月～土曜日9:00～18:00、修理実施時間は月～土曜日9:00～17:00です。

- IPSiO SP C821 / 820の無償保証期間は納入後6ヵ月（消耗品・定期交換部品は除く）となっております。

消耗品は純正カートリッジをご使用ください

プリンターの性能を安定した状態でご利用いただくために、リコー純正カートリッジの使用をおすすめします。リコー純正以外のカートリッジのご使用は、印字品質の低下やプリンター本体の故障など、製品に悪影響を及ぼすことがあります。リコー純正以外のカートリッジを使用したことによる故障は、保険期間内や保守契約時でも有償修理となる場合がありますのでご注意ください。

●消耗品 SP C821/820

(消費税別)

商品名	品種コード	標準価格	JANコード	備考
IPSiO SPトナー シアン C820	515589	23,500円	496131184783 7	シアントナー。約8,000ページ印刷可能*1
IPSiO SPトナー マゼンタ C820	515588	23,500円	496131184782 0	マゼンタトナー。約8,000ページ印刷可能*1
IPSiO SPトナー イエロー C820	515587	23,500円	496131184781 3	イエロートナー。約8,000ページ印刷可能*1
IPSiO SPトナー ブラック C820	515586	24,000円	496131184780 6	ブラックトナー。約10,000ページ印刷可能*1
IPSiO SPトナー シアン C820H	515585	37,000円	496131184779 0	シアントナー。約15,000ページ印刷可能*1
IPSiO SPトナー マゼンタ C820H	515584	37,000円	496131184778 3	マゼンタトナー。約15,000ページ印刷可能*1
IPSiO SPトナー イエロー C820H	515583	37,000円	496131184777 6	イエロートナー。約15,000ページ印刷可能*1
IPSiO SPトナー ブラック C820H	515582	39,000円	496131184776 9	ブラックトナー。約20,000ページ印刷可能*1
IPSiO SP感光体ドラムユニット ブラックC820	515595	18,000円	496131184789 9	感光体ドラムユニットブラック用1本。 約40,000ページ毎に交換*1*2
IPSiO SP感光体ドラムユニット カラーC820	515594	52,000円	496131184788 2	感光体ドラムユニットC/M/Y用3本セット。 約40,000ページ毎に交換*1*2
IPSiO SP廃トナーボトルC810	515266	2,000円	496131102912 7	廃トナーボトル。約40,000ページ印刷可能*1
リコー PPCステーパー針 タイプK	317284	4,800円	—	1000枚中綴じフィニッシャー C810、3000枚フィニッシャー 8200用ステーパー針(5,000針×3個)
リコー PPCステーパー カートリッジタイプB	317283	2,400円	—	3000枚フィニッシャー 8200用ステーパーカートリッジ+ステーパー針(5,000針×1個付属)
リコー PPCステーパー カートリッジタイプ5	315874	4,200円	—	1000枚中綴じフィニッシャー C810用ステーパーカートリッジ+ステーパー針(5,000針×1個付属)

*1：A4サイズ横送りにて5%原稿を連続印刷した場合の目安です。実際の交換サイクルは用紙サイズ、用紙方向、1ジョブあたりの連続印刷ページ数、使用環境などによって異なります。 *2：連続印刷に対してのドラムの回転数が増える間欠印刷では、寿命が最大半分程度に低下することがあります。 ※印刷ページ数によっては定期交換部品が別途必要になることがあります。

●定期交換部品 SP C821/820

(消費税別)

商品名	部品名	標準価格*1	備考*2
IPSiO SP C821 IPSiO SP C820	中間転写ユニット	38,900円	約200,000ページ毎に交換
	定着ユニット	65,300円	約160,000ページ毎に交換

*1：上記価格には、カスタマーエンジニアによる交換作業・訪問料金が含まれています。

*2：A4サイズ各色5%原稿を連続印刷した場合の目安です。実際の交換サイクルは、用紙サイズ・種類、用紙方向、原稿の内容、1ジョブあたりの連続印刷ページ数、印刷品質を維持するための調整動作など、使用条件により異なります。お客様の使用条件によっては、寿命が半分以下になる場合がありますのでご注意ください。

搬入・設置・指導料金

●搬入料(標準料金・消費税別)

ご購入の際には、お客様による設置/営業担当者もしくはカスタマーエンジニアによる設置に関わらず下記搬入料が別途必要となります。

(消費税別)

商品名	搬入料(1台あたり)
IPSiO SP C821 / 820	20,000円

※詳しくは販売担当者までお問い合わせください。

●設置料(標準料金・消費税別)

本製品およびオプション類はお客様による設置が基本となります。営業担当者もしくはカスタマーエンジニアによる設置を依頼される場合は、設置料金が別途必要となります。

(消費税別)

商品名	基本料金	作業料金
IPSiO SP C821 / 820	9,400円	4,700円

※上記価格は標準的な設置作業の場合の参考価格です。詳しくは販売担当者までお問い合わせください。

●指導料(標準料金・消費税別)

プリンターの各種設定作業は、お客様による実施が基本となります。お客様が営業担当者もしくはカスタマーエンジニアに指導を依頼される場合は、指導料が必要となります。

(消費税別)

商品名	指導料金(1台あたり)
IPSiO SP C821 / 820	10,000円

※指導内容についての詳細は、販売担当者までお問い合わせください。

オプション 価格表

■ オプション

給排紙オプション

商品名	品種コード	標準価格	JANコード	備考
500枚増設トレイ C820	515566	55,000円	496131184766 8	550枚給紙可能。本体への増設。本体と1000枚給紙テーブル/専用テーブルの間に装着可能。A3、B4、A4、B5、A5、DLT、LG、LT、不定形の用紙サイズに対応。
1000枚給紙テーブル 8200	515485	100,000円	496131104234 8	1,100枚給紙可能(550枚給紙レイを2段装備)。A3、B4、A4、B5、A5、DLT、LG、LT、不定形の用紙サイズに対応。
2000枚給紙テーブル 8200	515486	150,000円	496131104235 5	2,000枚(1,000枚×2列)給紙可能。A4サイズに対応。
小サイズ用紙対応カセット C810	515206	19,000円	496131102805 2	550枚給紙可能。A4、B5、A5、B6、A6、郵便はがき(200枚)など小サイズ用紙の給紙用カセット。本体標準トレイ2段目、500枚増設トレイ、1000枚給紙テーブルの各トレイに装着されているカセット部と差し替えて使用可能。
4ピンプリントポスト C810*	515232	65,000円	496131102808 3	排紙ピンにお知らせラップ付きの4ピン排紙レイ。本ユニットは本体標準構成への装着は不可。装着する場合は、1000枚給紙テーブルまたは2000枚給紙テーブルが必要。また、500枚増設トレイ、専用テーブル、専用キャスターと組み合わせは不可。
排紙中継ユニット 8200	515491	15,000円	496131104240 9	3000枚フィニッシャー 8200または1000枚中継ユニットに接続する際に必要。
3000枚フィニッシャー 8200	515489	350,000円	496131104238 6	3,000枚スタック、ステープル・2穴パンチ印刷、シフトソート機能に対応。本体との接続には排紙中継ユニット 8200といずれかの給紙テーブルの装着が必要。※ SP C820 / 820M では、256MB以上の拡張メモリまたは拡張HDD タイプKの増設が必要。
紙揃えユニット 8200*	515488	25,000円	496131104237 9	フィニッシャーに装着し排紙時の紙揃え精度を向上。3000枚フィニッシャー 8200に装着可能。
1000枚中継ユニット 2穴パンチユニット C810*	515211	290,000円	496131102810 6	シフトソートなどの仕分け、ステープルや中継などの仕上げが可能。本体との接続には、排紙中継ユニット 8200といずれかの給紙テーブルの装着が必要。※ SP C820 / 820M では、256MB以上の拡張メモリまたは拡張HDD タイプKの増設が必要。
1000枚中継ユニット用 2穴パンチユニット C810*	515233	50,000円	496131102811 3	1000枚中継ユニット C810を使用して2穴パンチ仕上げにする際に必要。
長尺用紙給紙ガイド C820	515567	38,000円	496131184761 5	長尺用紙を使用する際に給紙を補助するガイド。手差しレイ部に装着。

*カスターマーエンジニアによる設置が必要。別途、設置費用が必要となります。詳しくは、サービス実施店または営業担当までお問い合わせください。

プリンター接続カード

商品名	品種コード	標準価格	JANコード	備考
IPSIO マルチエミュレーションカード タイプC820*1	515572	50,000円	496131184766 0	RPDL、R55*2、R98、R16、RTIFF、RP-GL、RP-GL/2。による出力が可能。RP-GL/2はカラー出力対応、他のモードはモノクロ出力が可能。
IPSIO PS3カード タイプC820*1*3	515573	80,000円	496131184767 7	Adobe PostScript3による出力が可能。平成明細帳W3、平成角コシック体W5、欧文136書体を含む。Adobe純正PDFファイルのダイレクト印刷機能に対応。
IPSIO PCLカード タイプC820*1	515574	20,000円	496131184768 4	Hewlett-Packard社 PCL6、PCL5cによる出力が可能。
IPSIO PDFダイレクトプリントカード タイプC820*1*3	515575	20,000円	496131184769 1	プリンタードライバーでAdobe純正PDFファイルのダイレクト出力が可能。HG 平成明細帳、HG 平成角コシック体、欧文136書体搭載。
BMLinkSカード タイプ*1	515576	10,000円	496131184770 7	BMLinkS統合プリンタードライバーを使用する際のカード。
デジタルカメラ接続カード タイプ*1	515577	20,000円	496131184771 4	PictBridge規格に対応したデジタルカメラより、ダイレクト出力する際に必須。
IPSIO VMカード タイプE*4	515578	10,000円	496131184772 1	Embedded Software Architectureアプリケーションをインストールするためのカード。※本オプション装着時は、SDRAMモジュールK 512MBの増設が必要。
IPSIO 蓄積文書暗号化カード タイプB*4	515579	40,000円	496131184773 8	本体に蓄積されるユーザー情報、認証情報、蓄積文書をデータ記録時に暗号化するカード。※ SP C820 / 820Mの場合は、拡張HDD タイプKが別途必要。
IPSIO セキュリティカード タイプD*1	515580	40,000円	496131184774 5	HDDに一時的に保存されたデータを逐次上書き消去し、蓄積されたデータを一括して上書き消去することが可能。※ SP C820 / 820Mの場合は、拡張HDD タイプKが別途必要。

*1: いずれか1つをスロット1に装着可能。 *2: R55モードをご検討の際は、価格表の「R55 / 5577モードを使用する際の注意事項」をご参照下さい。 *3: 同時装着できません。 *4: いずれか1つをスロット2に装着可能。

拡張メモリ

商品名	品種コード	標準価格	JANコード	備考
SDRAMモジュールX 256MB	515569	70,000円	496131184763 9	256MB増設メモリモジュール。電子ソート/ステープル機能使用時*にも使用可能。
SDRAMモジュールX 512MB	515570	80,000円	496131184764 6	512MB増設メモリモジュール。電子ソート/ステープル機能使用時*にも使用可能。

*電子ソート/ステープル機能を使用するには、256MB以上のメモリ増設が必要となります。但し、拡張HDD タイプK装着時は不要です。 *メモリスロットは2つあります。(標準の512MBのSDRAMが1カ所装着済み)

専用テーブル/キャスター

商品名	品種コード	標準価格	JANコード	備考
専用テーブル C810	515207	40,000円	496131102806 9	引出し式の専用テーブル。
専用キャスター C810	515208	12,000円	496131102807 6	キャスター。※本体または500枚増設トレイに装着可能。

【除菌ヒーターと結露防止ヒーターについて】①本体用の除菌ヒーターは標準装備です。②オプション給紙テーブル用の除菌ヒーターは出荷時には装着済みですが、使用するに当たり別途サービス設定が必要です。(設置料金:基本料金4,700円、作業料金1,600円) ③本体用の結露防止ヒーターは有償です。部品代13,200円(消費税別)。(設置料金:基本料金4,700円、作業料金1,600円)

インターフェースオプション

商品名	品種コード	標準価格	JANコード	備考
IPSIO 拡張無線LANボード タイプB*1	515507	45,000円	496131104256 0	外部アンテナ付の無線LANボード。TCP/IP、EtherTalk*2、IPPに対応。IEEE802.11a/b/g規格に準拠。※装着時、標準搭載のイーサネットインターフェースと同時動作することはできません。
ワイヤレスインターフェースボード タイプB T7*1	515147	40,000円	496131102262 3	Bluetooth®標準規格Ver1.1に準拠したプリンター内蔵型ボード。SPP、HCRP、BIPのプロファイルに対応。※BIPで出力する場合は、IPSIO PS3カードタイプC820が別途必要。
拡張1284ボード タイプA*1*3	509397	10,000円	496131100416 2	IEEE1284準拠の両方向パラレルインターフェースボード。(ECPモード対応、ハーフピッチ規格)※ケーブルは別売りです。
1 Giga イーサネットボード タイプC	515568	40,000円	496131184762 2	1000BASE-T規格に準拠したプリンター内蔵型ボード。※本オプション装着時は、標準のネットワークボードはご使用になれません。
拡張HDD タイプK*4	515571	80,000円	496131184765 3	機密印刷機能、試し印刷機能、保留印刷機能、保存印刷機能、ジョブスプール印刷機能、蓄積文書暗号化機能、イメージオーバーレイ印刷機能使用時に必須。また電子ソート機能使用時にも使用可能です。PostScriptフォント・CIDフォントのダウンロードが可能 (PS3モード時)。80GB

*1: いずれか1つ装着可能です。 *2: EtherTalkを使用するためには、IPSIO PS3カードタイプC820の増設が必要です。 *3: フルピッチをハーフピッチに変換するコネクタが同梱されています。 *4: SP C820 / 820M用のオプションです。

< 使用済製品回収料金・処理料金 >

区分	本体重量	代表的な製品	回収料金	処理料金
I	~20kg未満	パーソナル複写機・小型ファクシミリ・小型プリンター・パソコン等	3,000円/台	3,000円/台
II	20kg以上40kg未満	レーザーファクシミリ・レーザープリンター等	7,000円/台	4,000円/台
III	40kg以上100kg未満	中型複写機・カラーレーザープリンター	13,000円/台	8,000円/台
IV	100kg以上140kg未満	デジタル印刷機・湿式ジヤゾ機等	18,000円/台	11,000円/台
V	140kg以上300kg未満	大型複写機(高速機/広幅機/カラー機)	30,000円/台	21,000円/台
VI	300kg以上500kg未満	大型プリンター等	70,000円/台	35,000円/台
VII	500kg以上		110,000円/台	65,000円/台

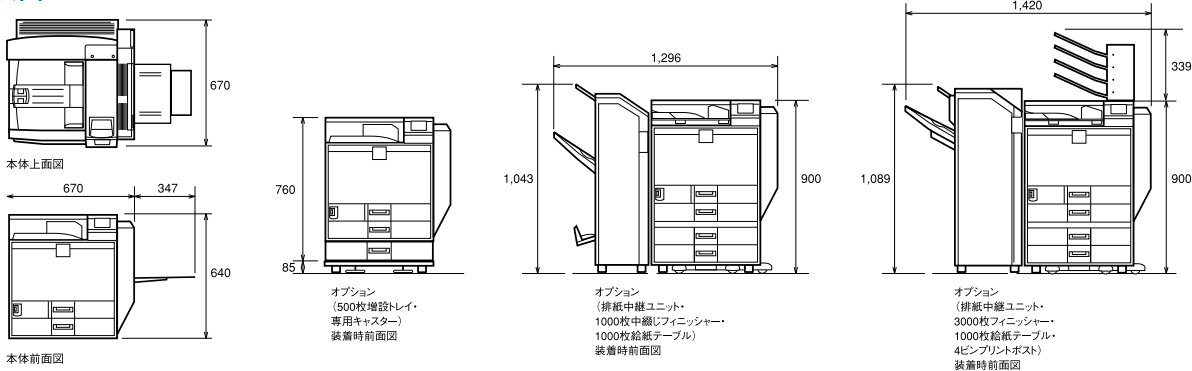
*対象となる使用済製品はリコーブランド製品です。詳細は営業担当にお問い合わせ下さい。 *回収料金はお客様からグリーンセンターまでの搬出・運搬料金です。 *処理料金は分別・分解等の料金です。 *ディスプレイ、プリンター、スキャナはパソコン本体と別料金になります。

< メモリー増設の目安 >

解像度	用紙サイズ	片面		両面				
		出力可能	出力保証	出力可能	出力保証			
600×600dpi	A3	標準 (512MB)	標準 (512MB)	標準 (512MB)	標準 (512MB)			
	B4							
	A4							
	B5							
	A5							
	封筒							
	長尺					+256MB	-	-
1,200×1,200dpi	A3	標準 (512MB)	標準 (512MB)	標準 (512MB)	標準 (512MB)			
	B4					+256MB	+256MB	+512MB
	A4					-	-	+256MB
	B5					標準 (512MB)	標準 (512MB)	標準 (512MB)
	A5					標準 (512MB)	標準 (512MB)	標準 (512MB)
	封筒					+256MB	-	-
	長尺					+256MB	+512MB	-
2,400×600dpi相当	A3	標準 (512MB)	標準 (512MB)	標準 (512MB)	標準 (512MB)			
	B4					-	-	-
	A4					-	-	-
	B5					-	-	-
	A5					-	-	-
	封筒					+256MB	-	-
	長尺					+256MB	+512MB	-
9,600×600dpi相当	A3	標準 (512MB)	標準 (512MB)	標準 (512MB)	標準 (512MB)			
	B4					+256MB	+256MB	+256MB
	A4					-	-	+256MB
	B5					標準 (512MB)	標準 (512MB)	標準 (512MB)
	A5					標準 (512MB)	標準 (512MB)	標準 (512MB)
	封筒					+256MB	-	-
	長尺					+256MB	+512MB	-

出力可能:ほとんどのデータで印刷可能ですが、データの種類によっては印刷できない場合や、両面連続印刷時の印刷速度が低下する場合があります。 出力保証:全てのデータを印刷可能。 ※印刷するデータによっては、連続プリント速度が低下する場合があります。

■ 寸法図 (単位: mm)



IPSI[®] SP C821/821M/820/820M の主な仕様

商品名 ^{*1}		IPSI [®] SP C821/821M	IPSI [®] SP C820/820M
機種コード		515562/515564	515563/515565
JANコード		496131184756 1/496131184758 5	496131184757 8/496131184759 2
型番		SPC821/SPC821M	SPC820/SPC820M
方式		半導体レーザー→乾式2成分電子写真方式	
連続プリント速度 ^{*2}	フルカラー モノクロ	50枚/分(A4横送り)、31枚/分(B4)、25枚/分(A3)、両面印刷時:50ページ/分(A4横送り)	40枚/分(A4横送り)、24枚/分(B4)、20枚/分(A3)、両面印刷時:40ページ/分(A4横送り)
ファストプリント ^{*3}	フルカラー モノクロ	8秒以下(標準トレイ1にてA4横送り印刷時) 7秒以下(標準トレイ1にてA4横送り印刷時)	9秒以下(標準トレイ1にてA4横送り印刷時) 8秒以下(標準トレイ1にてA4横送り印刷時)
解像度		1,200×1,200dpi ^{*4} /9,600×600dpi相当/2,400×600dpi相当/600×600dpi	
階調		各色256階調、1,670万色	
変倍率		RPCSモード時:20%~300%	
用紙サイズ	標準	トレイ1:A4横送り、B5横送り、A5横送り、LT横送り、トレイ2:A3縦送り、A5横送り、A4縦/横送り、B4縦送り、B5縦/横送り、DLT縦送り、LG縦送り、LT縦/横送り、不定形サイズ ^{*5} (幅:182~297mm、長さ:148~432mm) 手差しトレイ:A3縦送り、B4縦送り、A4縦/横送り、B5縦/横送り、A5縦/横送り、B6縦送り、A6縦送り、DLT縦送り、LG縦送り、LT縦/横送り、HLT縦送り、郵便はがき縦送り、往復はがき縦/横送り、12×18inch縦送り、不定形サイズ(幅:90~305mm、長さ:148~1,260mm ^{*6*})	
	オプション	500枚増設トレイ/1000枚給紙テーブル/A3縦送り、B4縦送り、A4縦/横送り、B5縦/横送り、A5横送り、DLT縦送り、LG縦送り、LT縦/横送り、不定形サイズ ^{*5} (幅:182~297mm、長さ:148~432mm) 2000枚給紙テーブル/A4横送り 小サイズ用紙対応カセット:A4縦送り、A5縦/横送り、A6縦送り、B5縦送り、B6縦送り、LT縦送り、HLT縦送り、郵便はがき縦送り、不定形サイズ(幅:100~216mm、長さ:148~432mm)	
用紙種類 ^{*8}		普通紙(リコピーPPC用紙タイプ6200、乾式PPC用紙タイプバー)、再生紙(マイリサイクルペーパー100)、第二原因用紙(リコピーPPC用紙タイプTA) ^{*9} 、OHP(3M OHPフィルム CG3700) ^{*9} 、ラベル紙(リコピーPPC用紙タイプSAノカット/20面) ^{*9} 、カラー紙(リコピーPPC用紙タイプCP80/CG80/CB80/CY80)、郵便はがき ^{*10} 、封筒(ハード社製レーザー専用封筒 長3/洋長3/角2) ^{*11}	
用紙厚		標準トレイ/手差しトレイ/500枚増設トレイ/1000枚給紙テーブル/2000枚給紙テーブル/小サイズトレイ:60~256g/m ² (52~220kg)	
給紙量 ^{*12}	標準	トレイ1、2:550枚×2段 手差しトレイ:100枚	
	オプション	500枚増設トレイ、小サイズ用紙対応カセット:550枚 1000枚給紙テーブル:1,100枚(550枚×2段) 2000枚給紙テーブル:2,000枚	
	最大	3,200枚(2000枚給紙テーブル装着時)	
排紙量 ^{*12}	標準	フェイスダウン:500枚(A4) ※排紙中継ユニット装着時は250枚	
	オプション	1000枚中継フィニッシャー:上トレイ100枚+シフトトレイ1,000枚 3000枚フィニッシャー:上トレイ250枚+シフトトレイ3,000枚 4ピンプリントポスト:500枚(125枚×4ピン)	
	最大	4,000枚(3000枚フィニッシャー+排紙中継ユニット+4ピンプリントポスト装着時)	
両面印刷 ^{*13}		標準	
製品寿命		150万ページまたは5年のいずれか早い方	120万ページまたは5年のいずれか早い方
電源		100V±10%、50/60Hz±3Hz	
消費電力		最大:1,400W以下 ^{*14} 省エネモード時:2W以下 ^{*15}	
ウォームアップタイム ^{*16}		電源投入時:27秒以下 省エネモード時:22秒以下(常温23°C・定格電圧時)	電源投入時:23秒以下 省エネモード時:15秒以下(常温23°C・定格電圧時)
寸法	本体	670(W)×670(D)×640(H)mm	
	オプション/添付	670(W)×670(D)×760(H)mm(500枚増設トレイ装着時)、670(W)×670(D)×900(H)mm(1000枚給紙テーブル装着時)、670(W)×670(D)×900(H)mm(2000枚給紙テーブル装着時)	
質量		約97kg(本体のみ、トナーは含まない)	
騒音 ^{*17}		稼働時:54dB(A) 待機時:18dB(A)	稼働時:53dB(A) 待機時:18dB(A)
CPU		Intel [®] Celeron [™] M(1GHz)	Intel [®] Celeron [™] M(600MHz)
メモリー	標準/最大	512MB/1024MB	
HDD		標準:80GB	オプション:80GB
出力形式	標準	RPCS	
インターフェース	オプション	R96 ^{*18} (NEC PC-PR201H)、R16 ^{*18} (EPSON ESC/P)、R55 ^{*18} (IBM5577)、RP-GL/2(DJ750Cエミュレーション)、RTIFF(TIFF) ^{*18} 、PDF、BMLinkS、RPDL ^{*18} 、Adobe PostScript3、PCL6、PCL5c、PictBridge	
	標準	イーサネット(100BASE-TX/10BASE-T)、USB 2.0 ^{*19} 、USBホスト ^{*19}	
	オプション	イーサネット(1000BASE-T)、IEEE 1284準拠パラレル(ECP、ハーフピッチ規格)、無線LAN(IEEE 802.11a/b/g)、Bluetooth [®] ^{*19}	
対応OS ^{*20}	標準	Windows [®] 2000 / XP / 7、Windows Vista [®] 、Windows Server [®] 2003 / 2008	
オプション		Mac OS 8.6以降、Mac OS X 10.1以降 ※IPSI [®] PS3カード タイプC820が必要です。	
搭載フォント	標準	明朝、明朝A ロボリーショナル、ゴシックB、ゴシックBプロゴシック、Courier10*、Prestige Elite12*、Letter Gothic15*、BoldFacePS*、Nimbus Mono 4書体、Nimbus Sans 4書体、Nimbus Roman 4書体、ITC Dingbats、Century Schoolbook Roman、Symbol、OCR-B*、漢字ストローク ※RPDL、R98、R55、R16使用時	
オプション		PS3カード使用時:平成明朝W3、平成角ゴシックW5、欧文136書体 PDFダイレクトプリントカード使用時:HG平成明朝W3、HG平成角ゴシックW5、欧文136書体 PCLカード使用時:欧文45書体、International font13書体	
バーコード		JAN、2of5、CODE39、CODE128、GS1-128(旧称:UCC/EAN128)、郵政カスタマバーコード、NW7、UPC ※RPDL時のみ	
関連規格		VCCIクラスB情報技術装置、国際エネルギースタープログラム適合、エコマーク商品種類No.122[プリンタ]適合	
使用環境 ^{*21}	使用時環境	温度10~32°C 湿度15~80%(非結露)	
	非使用時環境	温度0~43°C 湿度10~90%(非結露)	
本体同梱品	消耗品	消耗品一式(ブラック10,000ページ ^{*22} 、カラー8,000ページ ^{*22} 印刷可能なスタートアップナー)	
	CD-ROM	プリンタードライバー(Windows [®] 2000 / XP、Windows Vista [®] 、Windows Server [®] 2003)、ユーティリティ(Ridoc Desk Navigator LT ^{*23} 、Ridoc IO Admin)、使用説明書(HTML版マニュアル)	
	その他 ^{*24}	使用説明書、クイックガイド、電源ケーブル(2pin)、リコーお客様相談センターシール、お客様登録はがき(仮保証書)、マイバンク&QA登録票	

本体標準価格(消費税別)	448,000円	298,000円
---------------------	-----------------	-----------------

*1: SP C821MおよびSP C820MはM-PaC保守専用モデルです。*2:画像調整のため、連続プリントを中断することがあります。*3:データ処理終了から排紙完了までの時間。*4:印刷速度が半分以下となります。*5:長さが420mmを超える不定形サイズの用紙は、幅279mmまでとなります。*6:長尺紙の画像印刷保証範囲は長さ432mmまでです。*7:印刷する原稿や解像度によって、長尺紙に印刷できない場合があります。長尺紙に印刷するときは256MB以上のメモリー増設を、1,200×1,200dpiで印刷する場合は512MBのメモリー増設を推奨します。*8:推奨をご使用ください。用紙の種類によってはうまく印刷されない場合があります。インクジェット専用紙は絶対にご使用にならないようお願いいたします。プリンターの故障の原因となります。*9:手差しからの給紙可能。*10:納入りのハガキなどを給紙すると、絵柄裏写り防止用の粉が給紙ローラーに付着し、給紙できなくなる場合があります。*11:推奨封筒以外または推奨封筒でも環境によって、シワや印刷不良が発生する場合があります。*12:リコピーPPC用紙タイプ6200(A4)使用時。*13:両面印刷可能な用紙サイズはA3縦送り、B4縦送り、A4縦/横送り、B5縦/横送り、A5横送り、DLT縦送り、LG縦送り、LT縦/横送り、用紙厚は60~169g/m²(52~145kg)となります。*14:本体起動時の瞬間的ピークを除いたフルオプション装着時の数値です。*15:本体のみ、工場出荷時の値の場合。*16:プリンターの使用環境によっては表記より時間がかかる場合があります。*17:ISO7779に基づき実測値であり、記載はバスタータ(近在者)位置における音圧レベル。*18:モノクロ出力のみ対応。*19:各対応機器すべての動作を保障するものではありません。*20:対応OSの最新情報は、リコーホームページにてご確認ください。*21:使用直前の環境の温度、湿度、マシン内部が設置環境になじむまで、使用される用紙の品質によっては印字品質の低下を招く場合があります。*22:A4横送り、各色5%原稿を連続印刷させた場合の目安です。*23:対応OSの最新情報は、リコーホームページにてご確認ください。*24:SP C821M/820Mは、M-PaC保守契約と兼用のマイバンク&QA登録票が同梱されています。また、お客様登録はがき(仮保証書)は同梱されていません。*注:RPDLドライバーの提供はしていませんが、言語自体はオプションのIPSI マルチエミュレーションカードタイプC820を装着することで、本体への搭載が可能です。

* Microsoft、Windows、WindowsNTは、米国Microsoft Corporationの米国およびその他の国における登録商標です。* Windowsの正式名称は、Microsoft Windows Operating Systemです。* PictBridgeはキヤノン株式会社の登録商標です。* UNIXはX/Openカンパニーリミテッドがライセンスしている米国およびその他の国における登録商標です。* Intelは、米国およびその他の国におけるIntel Corporationまたはその子会社の商標または登録商標です。* Macintoshは米国アップルコンピュータ社の登録商標です。* TrueTypeは米国アップルコンピュータ社の商標です。* PostScriptはAdobe Systems Incorporated(アドビシステムズ社)およびその子会社の、各国での商標もしくは登録商標です。* NetWareは米国NOVELL,Inc.の登録商標です。* Systemwalkerは富士通株式会社の登録商標です。* RDE/Report Director Enterpriseはウインテックテクノロジーズ株式会社の登録商標です。* FelIcalはソニー株式会社の登録商標です。* iFareはNXPセミコンダクターズ株式会社の登録商標です。* eLiWiSEはNTTコミュニケーションズ株式会社の登録商標です。* 会社名および製品名、ロゴマークは各社の商標または登録商標です。* 製品の仕様および外観は、改良のため予告なく変更させていただく場合があります。* 製品の色は、印刷のため実際とは若干異なる場合があります。* このカタログに記載されている画像サンプルは、機能説明のために作成したもので、実際の出力サンプルとは異なります。* このカタログに記載されている商品は国内仕様のため海外では使用できません。* 詳しい性能・仕様・制約条件等については、販売担当者にご確認ください。* 保守サービスのために必要な保守用性能部品の最低保有期間は本製品の製造中止後、7年間です。[無線LAN、Bluetooth[®]ご使用の場合]本無線製品は2.4GHz帯(無線LAN)、2GHz ISM無線周波数帯(Bluetooth)を使用しております。電子レンジ等同じ周波数帯域を使用する産業、科学、医療機器が近くで使用されていないことをご確認ください。万一干渉した場合、通信状態が不安定になる可能性があります。ご使用の際は周囲に干渉の起る機器が存在しないことをご確認ください。

この印刷物に掲載の全商品の価格および料金には、消費税は含まれておりません。
ご購入の際は消費税を別途申し受けますので、ご了承ください。

安全にお使いいただくために...

●ご使用前に「使用説明書」をよくお読みの上、正しくお使いください。●表示された正しい電源・電圧でお使いください。

●水、湿気、湯気、ほこり、油煙等の多い場所での使用や設置はしないでください。●アース接続を行ってください。故障や漏電の場合、感電するおそれがあります。

●紙幣、有価証券などをプリンターで印刷すると、その印刷物の使用如何に関わらず法律に違反し、罰せられます。(関連法律:刑法 第148条/第149条/第162条、通貨及証券構造取締法 第1条/第2条、等)

株式会社リコー

東京都中央区銀座8-13-1 リコービル 〒104-8222

<http://www.ricoh.co.jp/printer/>

リコー製品に関するお問い合わせは「お客様相談センター」で承っております。

お客様相談センター
050-3786-3999

●受付時間:平日(月~金)9時~12時、13時~17時(土日、祝祭日、弊社休業日を除く) ●050ビジネスダイヤルは、一部のIP電話を除き、通話料がご利用者負担となります。 *上記番号をご利用いただける方は、03-4330-0368をご利用ください。 *音声ガイダンスに従い製品別の番号をプッシュボタンでお知らせください。トーン信号が出せない電話機でお掛けの場合は、そのまましばらくお待ちいただきますとオペレータに接続します。 *お問い合わせの内容は対応状況の確認と対応品質の向上のため、録音・記録をさせていただきます。 *受付時間を含め、記載のサービス内容は予告なく変更になる場合があります。あらかじめご了承ください。 <http://www.ricoh.co.jp/SOUDAN/>

■リコーにご提供いただいたお客様の個人情報の取り扱い方針については、当社ホームページでご確認いただけます。

●お問い合わせ・ご利用は...

このカタログの記載内容は、2013年6月現在のものです。 0810K-1306く34141643く9く1