

IPSiO

SP 3510

Black & White Laser Printer
モノクロレーザープリンター

RICOH
imagine. change.



IPSiO
SP 3510

A4

モノクロ
28
枚/分



オフィスにうれしい コンパクトな1台。

設置場所を選ばないコンパクトサイズでありながら、
安心・信頼の基本性能と使いやすさをそなえた
A4モノクロレーザープリンター。

IPSiO SP 3510

Performance 安心・信頼の基本性能

毎分28枚*の高速印刷

連続出力速度28枚/分*でお客様のドキュメントをスピーディーに出力が可能。両面印刷時も14ページ/分*と高速です。

* A4縦送り、本体給紙トレイ使用時。

ファーストプリント8秒*以下でお待たせしない

ファーストプリントも8秒*以下。用紙搬送径路を短くすることで、1枚目でもお待たせしない高速出力を可能にしました。

* A4縦送り、本体給紙トレイ使用時。

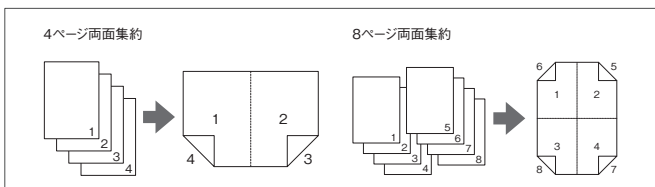
省エネモードからも、20秒以下で復帰

省エネモード*1時は20秒以下のクイックスタートができ、復帰時間を大幅に短縮しました。また、予熱モード*2では10秒以下の復帰も可能です。

*1 消費電力は5W以下。 *2 消費電力は70W以下。

自動両面印刷を標準装備

自動両面印刷機能を標準装備。さらに、集約印刷や中とし印刷も活用すれば、用紙の大幅な節約や環境負荷も低減できます。



35万ページの高耐久設計

大量出力ニーズにも応えられる35万ページの高耐久性。安心してご利用いただくために高い信頼性を実現しました。

最大550枚の給紙が可能

コンパクトでありながら、標準の本体給紙トレイに250枚、手差しトレイに50枚の用紙のセットが可能。さらにオプションの増設トレイを装着することにより3WAY最大550枚の大量給紙が可能です。

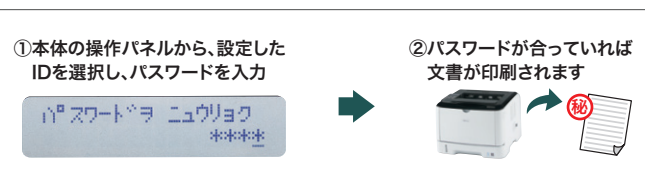
幅広い用紙対応力

本体給紙トレイ、手差しトレイで52～162g/m²の用紙厚に対応。郵便はがきの印刷も本体給紙トレイで行なえます。また、封筒レバーを搭載することにより、封筒印刷が可能です。



機密印刷機能 (パスワードプリント)

機密性の高い文書出力の際に、データを本体内部に一時蓄積し、パスワードを入力してから出力することができます。





Compact 省スペース設計

370(W)×392(D)×262(H)*mmのコンパクトボディを実現。
オフィスになじむスタイリッシュなデザインで、置き場所を選びません。

* 可動式液晶ディスプレイ部を含みません。

Usability 使うひとにやさしい快適性能

● カラーユニバーサルデザイン認証*を取得

色の個人差を問わず、出来るだけ多くの人に使いやすいよう配慮して作られていると認定されました。



* NPO 法人カラーユニバーサルデザイン機構により、カラーユニバーサルデザインが実現できたと確認された場合に発行される第三者認証です。

見やすい液晶ディスプレイ

操作パネルには、見やすい角度に調節できるチルト機構を備えた2行液晶パネルを搭載しています。

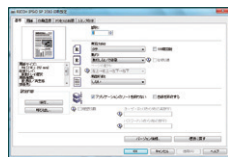


ネットワークインターフェースを標準装備

イーサネット(100BASE-TX/10BASE-T)およびUSB2.0を標準装備。スムーズなデータ転送で、効率的なオフィスワークを実現します。

便利なプリンタードライバー

基本設定が1画面で行なえる、アプリアンスドライバーにより、集約や両面などの設定も簡単に操作できます。



メンテナンスは前面操作でラクラク

トナー交換や用紙補給など、日常的なプリンターの操作やメンテナンスは前面操作で可能。また、トナーと感光体が一体型の「オールインワントナーカートリッジ」を採用し、交換の手間や管理の負担を軽減します。



最先端インターネットプロトコル「IPv6」対応

最先端のインターネットプロトコル(IP)であるIPv6に対応し、IPv6 Ready Logo (Phase-2 IPv6 Core Protocols) を取得しています。



※ IPv6機能はネットワークやオペレーティングシステムの環境によってご利用いただけない場合があります。※推奨環境はIPv6を利用可能な状態にした以下のOSです。Windows Vista®、Windows® 7、Windows Server® 2008

Ecology

省エネモード時の消費電力はより小さく

省エネ時の消費電力は5W以下を実現しています。

環境配慮型トナーカートリッジを採用

EC*¹トナーカートリッジを採用。お客様にご使用後のカートリッジをご返却いただくことで、より確実に再資源化を行なうことができます。また、1枚あたり約3.5円*²と低ランニングコストを実現。

*1 Environmental Contribution (環境貢献) の略。 *2 ECトナー使用時の1ページあたりのコスト。A4 約5% チャートを連続印刷した場合の目安。定期交換部品は含まれておりません。

植物由来樹脂のパーツを使用

とうもろこし等のバイオマス資源を原料にした植物由来プラスチックを本体の一部に採用。CO₂量が大幅に削減されます。バイオマスマーク認定(日本有機資源協会)も取得。



環境基準に適合

● 「欧州RoHS指令」

IPSIo SP 3510 の主な仕様		
■基本仕様		
商品名	IPSIo SP 3510	
機種コード	308897	
JANコード	496131187074 3	
型番	SP3510	
方式	半導体レーザー+乾式 1成分電子写真方式	
連続プリント速度*1	片面 28枚/分 (A4縦送り) 両面 14ページ/分 (A4縦送り)	
ファーストプリント*2	8秒以下 (本体給紙トレイにて A4 縦送り印刷時)	
解像度	1,200×600dpi、600×600dpi	
変倍率	25%～400%	
用紙サイズ	標準	給紙トレイ: A4 縦送り、B5 縦送り、A5 縦送り、B6 縦送り、A6 縦送り、LT 縦送り、LG 縦送り、HLT 縦送り、郵便はがき縦送り、往復はがき縦送り、不定形サイズ (幅 100～216mm、長さ 148～356mm)、手差しトレイ: A4 縦送り、B5 縦送り、A5 縦送り、B6 縦送り、A6 縦送り、LT 縦送り、LG 縦送り、HLT 縦送り、郵便はがき縦送り、往復はがき縦送り、不定形サイズ (幅 90～216mm、長さ 140～356mm)
	オプション	増設トレイ: A4 縦送り、B5 縦送り、A5 縦送り、LT 縦送り、LG 縦送り、HLT 縦送り
用紙種類*3	普通紙(リコー PPC 用紙タイプ 6200、マイペーパー)、再生紙(マイリサイクルペーパー 100)、ラベル紙(リコー PC 用紙 タイプ SA ノーカット/20 面/シート)、郵便はがき*4、封筒*5 (ハート製レーザー封筒長 3 ホワイ、山度製長 3 ホワイ、3 ストック POD ホワイ 1.0)	
用紙厚	標準	給紙トレイ/手差しトレイ: 52～162g/m ² (45～139kg)
	オプション	増設トレイ: 60～105g/m ² (52～90kg)
給紙量*6	標準	給紙トレイ: 250 枚、手差しトレイ: 50 枚
	オプション	増設トレイ: 250 枚
最大	550 枚	
排紙量*6	125 枚 (フェイスダウン)	
両面印刷*7	標準	
製品寿命	35 万ページまたは 5 年間のいずれか早い方	
電源	100V±10%、50/60Hz±3Hz	
消費電力	最大: 850W 以下、予熱モード時: 70W 以下、省エネモード時: 5W 以下	
エネルギー消費効率	95kWh/年 (区分: A)	
ウォームアップタイム*8	電源投入時/省エネモード時: 20 秒以下、予熱モード時: 10 秒以下 (常温 23°C、定格電圧時)	
寸法	標準	370(W)×392(D)×262(H)mm
	オプション	370(W)×392(D)×351(H)mm (増設トレイ追加時)
質量	約 12.5kg (本体のみ、消耗品を含む)	
騒音*9	稼働時: 59.8dB (A)、待機時: 34dB (A)	
CPU	ARM9-300MHz	
メモリー	64MB	
出力形式	GDI	
インターフェース	イーサネット (100BASE-TX/10BASE-T)、USB2.0*10	
対応 OS*11	Windows* XP/7/8.1、Windows Vista*、Windows Server* 2003/2008/2012	
関連規格	VCCI クラス B 情報技術装置	
使用環境*12	使用時環境	温度: 10～32°C 湿度: 15～80% (非結露)
	非使用時環境	温度: 0～43°C 湿度: 10～90% (非結露)
本体同梱品	消耗品	約 1,500 ページ*13 印刷可能なスタートアップトナー
	CD-ROM	プリンタードライバー (Windows* XP/7、Windows Vista*、Windows Server* 2003/2008)、使用説明書 (HTML 版マニュアル)
その他	かんたんセットアップ、クックガイド、電源ケーブル (2pin)、リコーお客様相談センターシール、お客様登録はがき (仮保証書)、マイナビ& QA 登録票	
本体標準価格	オープン価格	

*1 画質調整のため、連続プリントを中断することがあります。*2 データ処理終了から排紙完了までの時間。*3 ()内は推奨紙です。用紙の種類によってはうまく印刷されない場合があります。用紙はタテ目でのみをご利用いただくことをお奨めします。インジェクション専用紙は絶対に使用しないようお願いいたします。プリンター故障の原因となります。*4 インジェクションプリンター用はがき。私製はがきはご使用いただけません。また給紙用のはがきと給紙用紙との給紙方向が逆になる場合があります。*5 手差しトレイからの給紙可能。推奨封筒以外または推奨封筒でも環境によって、シワが発生する場合があります。*6 80g/m²紙使用時。*7 両面印刷可能なサイズは A4、LT、LG、用紙厚は 60～105g/m² (52～90kg)。*8 プリンターの使用環境によっては、上記より時間がかかる場合があります。*9 ISO7779 に基づく実測値であり、記載は「リスナー」位置の音圧レベル。*10 USB インターフェースは各対応機種すべての動作を保証するものではありません。*11 対応 OS の最新情報は、リコーホームページにてご確認ください。*12 使用時周囲の環境の温度、湿度、マシン内部が設置環境になじむまで、使用される用紙の品質によっては印刷品質の低下を招く場合があります。*13 A4 サイズで ISO/IEC 19752 に準拠 (約 5% 原稿) し、印刷濃度が工場出荷初期設定値の場合の目安です。実際の交換サイクルは用紙サイズ・種類、用紙方向、1 ジョブあたりの連続印刷ページ数、原稿の内容などによって異なります。*14 リコーの印刷機は、寿命が最大半程度になる場合があります。*15 Windows の正式名称は、Microsoft Windows Operating System です。*16 Microsoft、Windows、Windows Vista、Windows Server は、米国 Microsoft Corporation の米国およびその他の国における登録商標または商標です。*17 会社名および製品名、ロゴマークは各社の商標または登録商標です。*18 製品の仕様および外観は、改良のため予告なく変更させていただきます。*19 製品の色は、印刷のため実際とは若干異なる場合があります。*20 このカタログに記載されている商品は国内仕様のため海外では使用できません。*21 詳しい性能・仕様・制約条件等については、販売担当者にご確認ください。*22 保守サービスのために必要な保守用性能部品の最低保証期間は本製品の製造中止後、7 年間で、

■オプション (消費税別)

商品名	機種コード	標準価格	備考	JAN コード
250 枚増設トレイ 3400	308570	25,000 円	250 枚給紙可能。	496131185047 9
IPSIo キャスターテーブル 3500*	308977	14,000 円	床置きに便利なキャスターテーブル。	496131187639 4

*250 枚増設トレイ 3400 を設置したうえで、キャスターテーブルを装着する場合はカスタマーエンジニアによる設置となります。

■消耗品 (消費税別)

商品名	機種コード	標準価格	備考	JAN コード
IPSIo SP トナーカートリッジ 3400	308571	10,500 円	約 2,500 ページ印刷可能。*1	496131185048 6
IPSIo SP トナーカートリッジ 3400H	308572	19,400 円	約 5,000 ページ印刷可能。*1	496131185049 3
IPSIo SP EC トナーカートリッジ 3400H*2	308722	17,300 円	カートリッジの回収・リサイクルを前提としたトナー。約 5,000 ページ印刷可能。*1	496131185803 1

*1 A4 サイズで「ISO/IEC 19752」に準拠 (約 5% 原稿) し、印刷濃度が工場出荷初期設定値の場合の目安です。実際の交換サイクルは、用紙サイズ・種類、用紙方向、1 ジョブあたりの連続印刷ページ数、原稿の内容などによって異なります。*2 EC トナーカートリッジの所有権は (保) リコーに帰属します。使用後は返却ください。

安全にお使いいただくために...

- ご使用前に「使用説明書」をよくお読みの上、正しくお使いください。●表示された正しい電源・電圧でお使いください。
- 水、湿気、湯気、ほこり、油煙等の多い場所での使用や設置はしないでください。●アース接続を行なってください。故障や漏電の場合、感電のおそれがあります。

●紙幣、有価証券などをプリンターで印刷すると、その印刷物の使用如何に関わらず法律に違反し、罰せられます。(関連法律: 刑法第 148 条/第 149 条/第 162 条、通貨及証券模造取締法 第 1 条/第 2 条、等)

RICOH 株式会社 リコー
 imagine. change.
 東京都大田区中馬込 1-3-6 〒143-8555

http://www.ricoh.co.jp/printer/

リコー製品に関するお問い合わせは下記のダイヤルで承っております。
 リコーテクニカルコールセンター **0120-892-111**

●受付時間: 平日 (月～金) 9 時～17 時 (祝祭日、弊社休業日を除く)
 ※お問い合わせの内容は対応状況の確認と対応品質の向上のため、録音・記録をさせていただきます。
 ※受付時間を含め、記載のサービス内容は予告なく変更になる場合があります。あらかじめご了承ください。
 http://www.ricoh.co.jp/contact/
 ■リコーにご提供いただいたお客様の個人情報取り扱い方針については、当社ホームページでご確認いただけます。

このカタログは RICOH Pro C シリーズで印刷しています。

IPSIo あんしんサポートパック

IPSIo SP 3510 の無償保証期間は納入後 6 ヶ月 (消耗品・定期交換部品は除く) となっております。
 本体からオプション品までのトータルな保守に加え、操作のお問い合わせから修理の手配まで対応する、ご契約されたお客様専用の IPSIo あんしんサポートパック専用ダイヤル (フリーダイヤル) / 専用サイトをご用意しました。
 ●本商品はご購入後お客様からの登録をいただくことにより、保守サービスを提供します。●保守サービス、使用上のお問い合わせを専用ダイヤル (フリーダイヤル) / 専用サイト一括して受け付けます。●保守期間は 1 年、3 年、4 年、5 年から選択できます。*1 ●オプションの保守も含まれます。●消耗品 (トナーカートリッジ) 定期交換部品*2 は別途ご購入いただけます。●IPSIo あんしんサポートパック専用ダイヤル 承り時間 月曜日～土曜日 9:00～18:00
 *1 同時購入パックをご購入いただいた場合 *2 定期交換部品込みの IPSIo あんしんサポートパックをご契約の場合は、ご購入の必要はありません *3 サービス実施店もしくは弊社サービス拠点よりお客様までの距離が所定の範囲を超えた場合、交通費出張費宿泊費等が別途必要となります。

<基本メニュー> (消費税別)

1年<無償保証期間+6ヵ月>	機種コード	料金	定期交換部品
1年<無償保証期間+6ヵ月>	308692	6,000円	別途ご購入いただけます。
3年<無償保証期間+30ヵ月>	308693	24,000円	
4年<無償保証期間+42ヵ月>	308694	30,000円	
5年<無償保証期間+54ヵ月>	308695	36,000円	
1年<無償保証期間+6ヵ月>定期交換部品含む	308696	7,000円	
3年<無償保証期間+30ヵ月>定期交換部品含む	308697	27,000円	料金に含まれます。
4年<無償保証期間+42ヵ月>定期交換部品含む	308698	36,000円	
5年<無償保証期間+54ヵ月>定期交換部品含む	308699	44,000円	

*ご購入後、6ヶ月 (無償保証期間) についても、同様のサービスが提供できます。

◎追加購入パック (消費税別)

1年<12ヵ月>	機種コード	料金	定期交換部品
1年<12ヵ月>	308720	12,000円/年	別途ご購入いただけます。
1年<12ヵ月>定期交換部品含む	308721	14,000円/年	料金に含まれます。

<オプションメニュー>

◎定期点検パック (消費税別)

定期点検パック1回/年	機種コード	料金
定期点検パック1回/年	513407	10,800円/1回・年

*基本メニューに追加いただけますと、年1回の定期点検を実施いたします。

◎フルタイムパック (消費税別)

月曜日～土曜日 17:00～21:00*1	機種コード	料金
月曜日～土曜日 17:00～21:00*1	513392	6,000円/年
日曜日 9:00～17:00*2	513395	12,000円/年
月曜日～土曜日 17:00～21:00 日曜日 9:00～21:00*2	513398	9,000円/年
月曜日～土曜日 17:00～21:00 日曜日 9:00～21:00*2	513401	12,000円/年
月曜日～土曜日 17:00～21:00 日曜日 9:00～21:00*2	513404	15,000円/年

*1 祝祭日・振替休日・年末年始 (12月31日～翌1月3日) は対応いたしません。*2 祝祭日・振替休日・年末年始 (12月31日～翌1月3日) は対応いたします。*IPSIo あんしんサポートパックのオプションメニューになりますので、同時購入パックまたは、追加購入パックと必ずセットで、基本メニューと同年数分をご購入ください。

◎通常の年間保守契約もご用意しています。詳しくは販売担当者へご確認ください。

◎スポット保守もご用意しています。

保守契約を締結していないお客様には、随時保守庫としてお客様から修理・点検のご要請があるときだけお伺いするサービスをご用意しています。料金はリコースポット保守料金体系に基づいて、その都度ご負担いただくシステムです。

スポット保守料金 = 基本料金 + 技術料金 + 交換部品代
 基本料金: 12,000円 (一訪問あたり) ※お客様のご依頼に基づく訪問に対する料金です。
 技術料金: 6,000円 (30分ごと)、2,000円 (30分以降、10分単位)
 交換部品代: 交換した部品代をご請求させていただきます。

※記載の料金は消費税別価格です。*スポット保守の修理受付時間は月～土曜日 9:00～18:00、修理実施時間は月～土曜日 9:00～17:00です。*サービス実施店もしくは弊社サービス拠点よりお客様までの距離が所定の範囲を超えた場合、交通費・出張費・宿泊費等が別途必要となります。

●定期交換部品 (消費税別)

標準価格*1	備考*2
19,300円	約 120,000 ページ毎に交換

*1 上記価格には、カスタマーエンジニアによる交換作業・訪問料金が含まれています。
 *2 A4 サイズで「ISO/IEC 19752」に準拠 (約 5% 原稿) し、印刷濃度が工場出荷初期設定値の場合の目安です。実際の交換サイクルは、用紙サイズ・種類、用紙方向、1 ジョブあたりの連続印刷ページ数、原稿の内容等によって異なります。1 ジョブあたりの印刷ページ数が少ない、間欠印刷では、寿命が最大半程度になる場合があります。

●搬入料 (標準料金)
 ご購入の際には、お客様による設置/営業担当者もしくはお客様による設置に関わらず下記搬入料が別途必要となります。 (消費税別)

商品名	搬入料 (1台あたり)
SP 3510 本体	5,000 円

*詳しくは販売担当者までお問い合わせください。

●設置料 (標準料金)
 本商品およびオプション類はお客様による設置が基本となります。営業担当者もしくはカスタマーエンジニアによる設置を依頼される場合は、設置料金が別途必要となります。 (消費税別)

商品名	基本料金	作業料金
SP 3510 本体	4,700 円	3,100 円

*上記価格は標準的な設置作業の場合の参考価格です。詳しくは販売担当者までお問い合わせください。

<使用済製品 回収料金・処理料金> (消費税別)

区分	本体重量	代表的な商品	回収料金	処理料金
I	～20kg 未満	パーソナル複写機・小型ファクシミリ・小型プリンター・パソコン・プロジェクター等	3,000 円/台	3,000 円/台
II	20kg 以上 40kg 未満	レーザーファクシミリ・レーザープリンター等	7,000 円/台	4,000 円/台
III	40kg 以上 100kg 未満	中型複写機・カラーレーザープリンター・デジタル印刷機・湿式ジヤブ機等	13,000 円/台	8,000 円/台
IV	100kg 以上 140kg 未満		18,000 円/台	11,000 円/台
V	140kg 以上 300kg 未満		30,000 円/台	21,000 円/台
VI	300kg 以上 500kg 未満	大型複写機・高速機/広幅機/カラー機・大型プリンター等	70,000 円/台	35,000 円/台
VII	500kg 以上		110,000 円/台	65,000 円/台

※対象となる使用済製品はリコーブランド製品です。詳細は営業担当にお問い合わせください。*回収料金はお客様からリコーセンターまでの搬出・運搬料金です。*処理料金は分別・分解等の料金です。*ディスプレイ、プリンター、スキャナーはパソコン本体と別料金になります。

この印刷物に掲載の全商品の価格および料金には、消費税は含まれておりません。
 ご購入の際は消費税を別途申し付けますので、ご了承ください。

安全にお使いいただくために...

- ご使用前に「使用説明書」をよくお読みの上、正しくお使いください。●表示された正しい電源・電圧でお使いください。
- 水、湿気、湯気、ほこり、油煙等の多い場所での使用や設置はしないでください。●アース接続を行なってください。故障や漏電の場合、感電のおそれがあります。

●紙幣、有価証券などをプリンターで印刷すると、その印刷物の使用如何に関わらず法律に違反し、罰せられます。(関連法律: 刑法第 148 条/第 149 条/第 162 条、通貨及証券模造取締法 第 1 条/第 2 条、等)

●お問い合わせ・ご利用は・・・

http://www.ricoh.co.jp/printer/

リコー製品に関するお問い合わせは下記のダイヤルで承っております。
 リコーテクニカルコールセンター **0120-892-111**

●受付時間: 平日 (月～金) 9 時～17 時 (祝祭日、弊社休業日を除く)
 ※お問い合わせの内容は対応状況の確認と対応品質の向上のため、録音・記録をさせていただきます。
 ※受付時間を含め、記載のサービス内容は予告なく変更になる場合があります。あらかじめご了承ください。
 http://www.ricoh.co.jp/contact/
 ■リコーにご提供いただいたお客様の個人情報取り扱い方針については、当社ホームページでご確認いただけます。

このカタログの記載内容は、2019年6月現在のものです。

1202K-1906<34141666>6/P