

A4カラーレーザープリンター

RICOH SP C250L

Full Color Laser Printer

自動両面標準・有線/無線ネットワーク標準

RICOH
imagine. change.



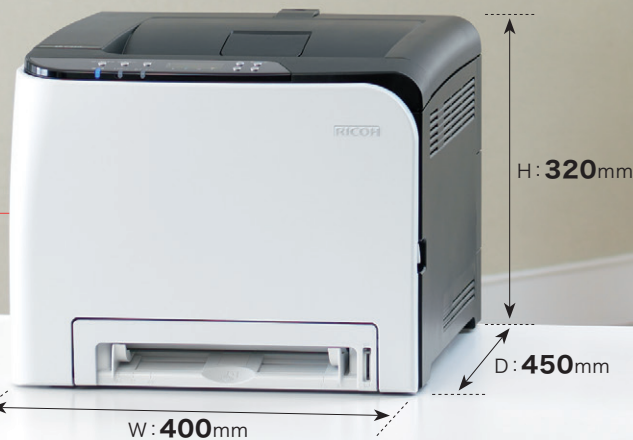
RICOH
SP C250L

A4	フルカラー 20 枚/分	モノクロ 20 枚/分
----	--------------------	-------------------

コンパクト&スタイリッシュ、それだけじゃない。

使えるA4カラーレーザープリンター。

導入コストを抑え、安定したオフィスの出力環境を実現するA4カラーレーザープリンター RICOH SP C250L。コンパクト&高性能に加え、スマートデバイスからの印刷、高速無線LAN対応など、スムーズなつながりやすさを実現しています。



COMPACT

デスクサイドに最適なコンパクトサイズ。
スタイリッシュなデザインでレイアウトの自由度を高めます。

HIGH PERFORMANCE

■ 快適な出力速度

カラー・モノクロとも連続出力20枚/分*、両面印刷でも12ページ/分*とページ数の多い資料の出力も短時間で印刷可能。またカラーのファーストプリントも14秒以下で1枚ものも快適にプリントできます。

連続出力速度 カラー/モノクロ 20 枚/分*	両面印刷 カラー/モノクロ 12 ページ/分*	ファーストプリント カラー/モノクロ 14 秒以下
---	---	---

* A4縦送り連続印刷時

■ 素早いウォームアップ

定着の熱伝導効率を高めることで素早い立ち上がりを実現しました。節電に貢献する省エネモードを快適にご利用いただけます。 * 消費電力は80Wとなります。

ウォームアップタイム	
電源投入時 省エネモード時 30 秒以下	予熱モード時 10 秒以下*

■ 幅広い用紙対応力

本体給紙トレイ/手差しトレイでは60~160g/m²までの用紙厚に対応し、名刺やPOP印刷など、幅広い用途でご利用いただけます。また、郵便はがきや封筒も給紙トレイにセットして印刷が可能です。



■ 最大3WAY、810枚の給紙が可能

標準の本体給紙トレイには270枚、手差しトレイには1枚の用紙がセット可能。さらにオプションの増設トレイを装着することにより、最大3WAY、810枚の大量給紙を実現します。

本体給紙トレイ 270枚
手差しトレイ 1枚
増設トレイ 540枚
(オプション)



■ レーザーならではの高画質

美しいドキュメントは作った人の自信になり、見せる相手の興味を惹きつけます。9,600dpi相当×600dpiの高画質出力を実現し、写真データなども高品位にプリントできます。

解像度
9,600
dpi相当
×
600
dpi

■ その他の主な出力機能

- 集約出力 ● 拡大/縮小出力 ● 拡大連写 ● POP広告モード
- 単色カラープリント ● ドライバー/コマンド優先モード
- 全用紙サイズ・用紙種類許可(手差しフリー)

NETWORK-FLEXIBILITY

■ 有線/無線ネットワークインターフェース標準装備

パソコンからワイヤレスでプリントができる無線LANはIEEE802.11b/gに加えて、高速通信が可能なIEEE802.11nにも対応。WPSに対応の無線LANアクセスポイントを利用したネットワーク環境なら、面倒な接続・セキュリティ設定が簡単にできます。有線LAN(100BASE-TX/10BASE-T)・USBによる接続も可能です。

※無線LANと有線LANは、同時に使用できません。



■ 最先端インターネットプロトコル「IPv6」対応

最先端のインターネットプロトコル(IP)であるIPv6に対応し、IPv6 Ready Logo(Phase-2 IPv6 Core Protocols)を取得しています。

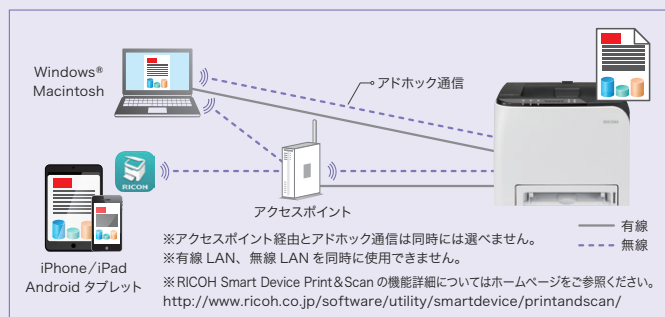
※IPv6機能はネットワークやオペレーティングシステムの環境によってご利用いただけない場合があります。
※推奨環境はIPv6を利用可能な状態にした以下のOSです。Windows Vista®、Windows® 7/8/8.1、Windows Server® 2008/2012、Mac OS 10.5/10.6/10.7/10.8/10.9



■ スマートデバイスを含めたマルチOS対応

Windows®環境はもちろん、Macintosh*からの印刷にも対応。また、RICOH Smart Device Print&Scanに対応し、iOSやAndroid™などのスマートデバイスからの出力が可能です。

* PostScriptには対応していません。





USER FRIENDLY

■ 様々なメンテナンスが前面操作で可能

トナー交換や用紙補給などの業務は、すべて本体の前面を開いて操作できます。万が一の紙詰まり時も、用紙の除去がスムーズです。



■ 消耗品の交換も簡単

トナーと感光体が一体型になった「オールインワントナーカートリッジ」を採用。交換の手間や保管場所の省スペース化に貢献します。



■ 使いやすさに配慮した設計

回転ルーバーにより設置場所に応じて排気の向きを変更できます。また、用紙残量インジケーターにより、用紙補給のタイミングが簡単に把握できるなど、使いやすさを追求しました。

回転ルーバー

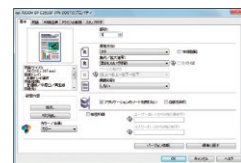


用紙残量インジケーター



■ シンプルで簡単なプリンタードライバー

基本設定が1画面で行なえる、アプリアインストールドライバーをご用意。集約や両面、「秘」や「社外秘」などのスタンプ印字の設定も簡単に操作できます。



ECONOMY & ECOLOGY

■ 低ランニングコストで経済的

ランニングコストも、カラー約16.4円/枚*1、モノクロ約3.7円/枚*2の低コストを実現しました。

*1 A4サイズ、カラー各色5%の合計20%チャートを連続印刷した場合。
*2 A4サイズ、モノクロ5%チャートを連続印刷した場合。



■ 新トナーセーブモードでコスト削減

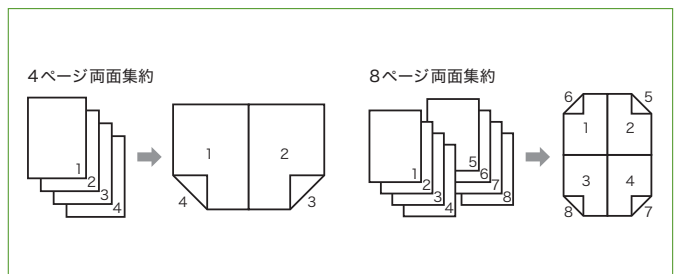
「文字」「図形・表・グラフ」「写真・イメージ」ごとにトナーセーブの設定が可能。文字はくっきりと、図や写真などは淡く印刷することで、カラーの訴求力はそのままにランニングコストを低減します。

「標準」に設定	「やや薄い」に設定 (トナー消費削減率約20%)	「薄い」に設定 (トナー消費削減率約40%)
<p>■ インターネットとは...?</p> <p>インターネットとは、もともとアパリの家庭用コンピュータシステムから発展して、各大学のコンピュータ相互に接続したものに由来している。そのシステムが広がるにつれて「WWW(World Wide Web)」と呼ばれるシステムが</p> <p>約 16.4円/枚</p>	<p>■ インターネットとは...?</p> <p>インターネットとは、もともとアパリの家庭用コンピュータシステムから発展して、各大学のコンピュータ相互に接続したものに由来している。そのシステムが広がるにつれて「WWW(World Wide Web)」と呼ばれるシステムが</p> <p>約 13.2円* /枚</p>	<p>■ インターネットとは...?</p> <p>インターネットとは、もともとアパリの家庭用コンピュータシステムから発展して、各大学のコンピュータ相互に接続したものに由来している。そのシステムが広がるにつれて「WWW(World Wide Web)」と呼ばれるシステムが</p> <p>約 9.9円* /枚</p>

* 上記原稿をそれぞれのモードで連続印刷した場合の目安です。印刷するデータの内容によってトナー消費削減率やランニングコストは異なります。

■ 集約・両面印刷でペーパーレスに貢献

社内で利用する複数ページの資料などは、両面に集約して出力することで用紙の使用量を低減。コストを抑えるだけでなく、環境負荷も低減できます。



■ 各種環境基準に適合

- 「国際エネルギースタープログラム」
- 「グリーン購入法」
- 「欧州 RoHS 指令」



本カタログは、リコーが提供する新しいクラウドサービスである Clickable Paper サービスに対応しています。

iPhone / iPad / Android™ アプリケーション『TAMAGO Clicker』(無料) をダウンロードし、カタログの表紙を撮影(クリック)すると、商品のスペシャルサイトなどインターネット上の関連情報をご覧いただけます。

