

デジタルフルカラー複合機

RICOH MP CW2200 MP CW1200 SERIES

Digital Full Color Multi Function Printer

✔Copier ✔Printer ✔Scanner

RICOH
imagine. change.



RICOH
MP CW2200 SP

Print	フルカラー	モノクロ
A1	1.1 枚/分	3.2 枚/分

RICOH
MP CW2200H SP

Print	フルカラー	モノクロ
A1	1.1 枚/分	3.2 枚/分

RICOH
MP CW1200 SP

Print	フルカラー	モノクロ
A1	1.0 枚/分	3.0 枚/分

RICOH
MP CW1200H SP

Print	フルカラー	モノクロ
A1	1.0 枚/分	3.0 枚/分

フルカラー対応 & 高速モノクロ出力。 ビジネスを革新する、 デジタルフルカラー広幅複合機。

クイックな起動とスピーディーなモノクロプリントにより実現した
高い生産性に加えて、「GELJETテクノロジー」など
数々の先進・環境技術を搭載。すべてをこの1台へ。
RICOH MP CW2200/CW1200シリーズから、フルカラー・イノベーション始まる。

RICOH MP CW2200 / CW1200 誕生



※写真はRICOH MP CW1200 SRにA1ロールユニット RU6530を装着したものです。 ※画面はハメコミ合成です。

RICOH MP CW2200 / CW1200 シリーズ

—— 使いやすさを一新する機能を搭載。 ——

Full Color & All in One

フルカラーの入出力に対応。
1台でマルチなパフォーマンスを発揮。

プロッター/コピー/スキャナーの3機能をすべてフルカラーでご提供します。この1台で、コミュニケーションの精度をあげるとともに、効果的なデザインレビューやプレゼンテーションを可能にします。



Productivity

モノクロ毎分3.2枚(A1ヨコ)*の高速出力。

モノクロ連続プリント速度は3.2枚/分(A1ヨコ)*の出力スピードで高い生産性を実現。さらに、スリープモードからの復帰時間はわずか7秒。1枚目からクイックに動き出します。

* RICOH MP CW2200シリーズで、普通紙、高速モード出力の場合。
RICOH MP CW1200シリーズは、3.0枚/分(A1タテ)。



Ecology

地球環境の負荷を大幅に低減。

印字の際、熱による定着を必要としない「GELJETテクノロジー」の採用により、消費電力は稼働時平均約120Wとレーザータイプの複合機と比べて圧倒的な省エネを実現するなど、地球環境の負荷低減を促進します。



Usability

シンプルで簡単な操作性。

ホーム画面のアイコンをタッチするだけで簡単に機能を選択できます。さらによく使う機能のアイコンをホーム画面に追加することで、設定の手間を省き、業務を効率化します。



Series line up. 業務にあわせて選べる2タイプ。

RICOH MP CW2200 シリーズ

RICOH MP CW2200 SP
RICOH MP CW2200H SP (5年保守付モデル)

最大用紙サイズ A0	連続プリント速度 3.2枚/分 (モノクロ A1ヨコ)
ウォームアップタイム 40秒	ファーストコピータイム 41秒 (モノクロ A1ヨコ)



※写真はRICOH MP CW2200 SPにA0ロールユニット RU6520を装着したものです。

RICOH MP CW1200 シリーズ

RICOH MP CW1200 SP
RICOH MP CW1200H SP (5年保守付モデル)

最大用紙サイズ A1	連続プリント速度 3.0枚/分 (モノクロ A1タテ)
ウォームアップタイム 40秒	ファーストコピータイム 44秒 (モノクロ A1タテ)



※RICOH MP CW1200 SPにA1ロールユニット RU6530を装着したものです。

Full Color Plotter

フルカラー出力対応に加え、設計業務に適したモノクロ高速出力が、ビジネスをひとつ先のステージへと進化させる。



●モノクロ毎分3.2枚(A1ヨコ)*の高速出力

設計業務で出力される大判ドキュメントの大半は、モノクロ図面ではないでしょうか。RICOH MP CW2200シリーズはモノクロ毎分3.2枚*フルカラー毎分1.1枚*(A1ヨコ)の高速出力を実現。生産性向上に大きく貢献します。

●最大1,200×1,200dpiの高画質フルカラー出力

配管や配線図、地図・写真を貼った図面はもちろん3D CADで作成したパース図やモデリングイメージも高画質でフルカラー出力ができます。大判カラー出力により訴求力の高いドキュメントが作成でき、効果的なプレゼンテーションも可能です。

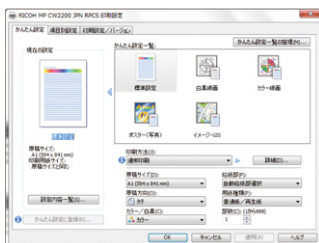
* RICOH MP CW2200シリーズの場合。
RICOH MP CW1200シリーズはモノクロ毎分3.0枚、カラー毎分1.0枚(A1タテ)。普通紙、高速モードで1ページのデータを複数部、本体給紙部から出力した場合。

出力画像提供：福井コンピュータアーキテクト株式会社

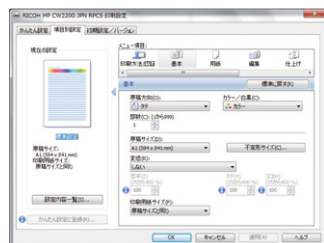
印刷データやソフトウェア環境に合わせたさまざまなプリンター・プロッター言語に対応

●使いやすい新RPCSドライバー

よく使う印刷設定を保存してワンクリックで呼び出せる「かんたん設定」と、多機能をきめ細かく設定できる「項目別設定」の2つを、簡単に切り替えて使用できるユーザーインターフェースです。



かんたん設定



項目別設定

●Adobe PostScript® 3対応ドライバー(オプション)

PDF化した図面の高速出力はもちろん、Macintosh®からの出力もサポートします。

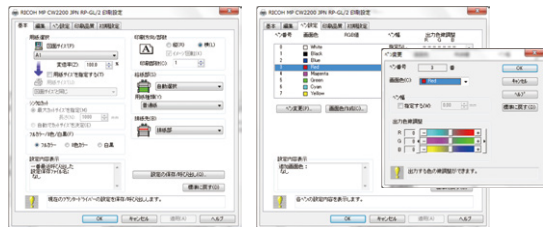
※PS3カード タイプM5が必要です。



PSDドライバー

●CAD出力に特化したRP-GL/2ドライバー

ペンごとの線幅の設定やフォントの設定、印字領域の設定など、CAD出力に特化したWindows®ドライバー。不定形用紙の長さで自動的にカットする機能などCAD出力に求められる特有の機能をサポートします。



RP-GL/2ドライバー

●AutoCADに最適化したHDIドライバー

CADアプリケーションソフト「AutoCAD20xxシリーズ*」からの印刷専用用意したドライバー。特にイメージデータであるラスターデータが混在したファイルの出力で高いパフォーマンスを発揮。

*「AutoCAD」および「AutoCAD20xxシリーズ」は、オートデスク社の製品(CADソフト)です。

●RTIFFダイレクト出力を標準でサポート

図面管理サーバー等からダイレクトに転送されるTIFFデータおよびJPEG、CAL(S Type1)ラスターファイルを快適に出力可能です。

パソコンレスで出力可能なメディアプリント

パソコンを起動することなく、USBメモリー*1やSDカード*2に保存されているデータ*3を誰でも簡単に出力可能。さらに、パスワードで保護されたPDFの出力もできます。

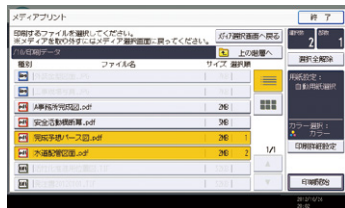
*1 推奨するメディアについてはリコーホームページをご参照ください。

http://www.ricoh.co.jp/mfp/support/media_slot.html

*2 32GB以下のSDカードに対応。

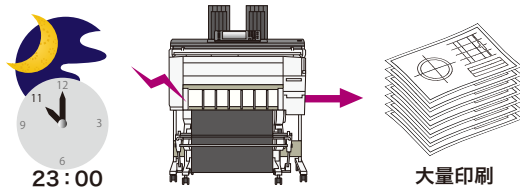
*3 対応ファイル形式はJPEG/TIFF/PDFとなります。

ファイルのバージョンやフォーマットによっては出力できない場合があります。



印刷時刻の指定が可能

印刷開始時刻の指定が可能です。例えば、大量の文書を印刷する場合、昼休みや業務時間外を指定すれば、他の利用者の出力業務に支障を与えることなく大量印刷が行なえます。



※機種固有RPCSドライバー、PS3ドライバーのみ対応。

無線LAN(オプション)をはじめ、多彩な高速インターフェースに対応 WPA対応

IEEE802.11a/b/gに準拠したプリンター内蔵型の高速無線LANカードをオプションでご用意。また、最新のハイスピードプリンターにふさわしい1000BASE-T高速インターフェースにオプションで対応しています。

【標準装備】●100BASE-TX/10BASE-T ●USB2.0

【オプション】●拡張無線LAN* ●1000BASE-T*

* 同時使用できません。

出力&機器管理のためのユーティリティ

●Ridoc IO OperationServer Pro(別売)

出力機器(マルチベンダー)の一元管理、多彩なログ収集・集計によるTCO削減とセキュリティ対策を同時に実現し、効率的なIT管理業務をサポートするソフトウェアです。

●Ridoc Ez Installer

プリンタードライバーなどのユーティリティ・ソフトウェアを、システム管理者の思い通りにインストールするためのインストールパッケージを作成できるツールです。

※Ridoc Ez Installerの一部の機能に対応していません。詳しくは販売担当者にご確認ください。

[リコーのホームページで無償公開中]

http://support.ricoh.com/bbv2/html/dr_ut_d/ut/index.htm

プリンター出力・スキャナー読み取り並行動作

プリンター出力動作中にスキャニング作業を行なうことができるマルチアクセス機能を採用。作業のバッティングによる待ち時間を大幅に削減します。

※コピー機能との並行動作はできません。

便利な機密印刷/保存印刷

パソコンで作成した文書を複合機本体のハードディスクに蓄積が可能です。また、印刷文書を必ず複合機に蓄積してから操作画面上で再印刷指示する設定も行なえ、放置プリント防止に高い効果が期待できます。

●機密印刷機能

パスワードを指定して印刷するため、機密文書を他人に見られることなく出力できます。

●保存印刷機能

印刷ジョブを保存しておくことで、再印刷を手軽に行なうことができます。



PDFダイレクト印刷に標準対応

ダイレクトに転送されるPDFファイルの印刷が可能です。「Ridoc Desk Navigator Lt*」の機能を利用すれば、アプリケーションを立ち上げることなく、またプリンタードライバーも介さずにPDFファイルを出力することができます。

※対応PDFファイルバージョンは1.3,1.4,1.5,1.6,1.7です。1.4,1.5,1.6,1.7の一部機能・条件を含むファイルは印刷できません。詳しくは販売担当者にご確認ください。* Ridoc Desk Navigator Ltは無償ダウンロードソフトです。 http://www.ricoh.co.jp/ridoc_ds/rds/download/

IPv6に対応

次世代のインターネットプロトコル(IP)であるIPv6に対応し、IPv6 Ready Logoを取得しました。



※本機はIPv6 Ready Logo Phase-2(IPv6 Core ProtocolsおよびIPsec)を取得したRicoh LPUX IPv6 Stack Version 2.0を搭載しています。※IPv6機能はネットワークやオペレーティングシステムの環境によってご利用いただけない場合があります。※工場出荷時はIPv6が無効になっています。※推奨環境はIPv6を利用可能な状態にした以下のOSです。

Windows® XP SP2(Ridoc IO Naviを利用)/Windows Vista®/Windows®7/Windows Server® 2003/2003 R2(Ridoc IO Naviを利用)/Windows Server®2008/2008 R2,Mac OS X 10.5/10.6/10.7/10.8

●Ridoc IO Device Manager Accounting(別売)/ Ridoc IO Device Manager Lite

ネットワーク上の複合機やプリンターの運用管理を実現するソフトウェアです。サーバー不要のスケジュール型カウンター集計機能も搭載。機器に保存されているユーザーごとのカウンター値を収集し、集計します。

[リコーのホームページで公開中] <http://www.ricoh.co.jp/software/elm/>

※Ridoc IO Device Manager Accountingはお客様の利用環境によって、追加のデバイスライセンスが必要となる場合があります。また、無償でご利用いただけるRidoc IO Device Manager Liteでは、一部の機能が利用できない場合があります。詳しくは販売担当者にご確認ください。

Full Color Copy

“速く、便利に、美しく”。多彩な変倍機能や長尺図面にも対応したフルカラーデジタルコピー。



●リコー独自の画像処理技術による高い再現性

リコー独自の画像処理DSP[Digital Signal Processor]の開発により、大判カラー原稿のような大容量画素数の処理が必要となる場合でも、お待たせすることのない高速処理を実現しました。また、イラスト・文字・線画が混在する図面でも、それぞれの特性に応じた画像処理を行ない、再現性の高いコピーを提供します。

●スリープ復帰7秒

熱を使わない「GELJETテクノロジー」を採用することで、スリープモードからの復帰時間は、7秒と高速。マシンの前で起動を待つストレスから解放します。

〈スリープモードからの復帰時間〉



※室温23°Cの場合。ご使用環境やご使用状況により数値が異なる場合があります。(リコー調べ)

▶ 快速ファーストコピータイム

ファーストコピータイムはA1ヨコでモノクロ41秒*、フルカラー131秒*と高速。読み取り動作中に印刷を開始できるため、ストレスの少ないスピードを実現しています。

* RICOH MP CW2200シリーズで普通紙、本体給紙部の場合。RICOH MP CW1200シリーズは、A1タテでモノクロ44秒、フルカラー140秒。
※時間は原稿読み取り開始から排紙完了まで。

▶ きれいで見やすいコピーにこだわった画質設定

600dpiの高解像度・高画質を実現しながら、図面のコピーに最適化した「線画モード」の他、さまざまな原稿に対応可能な原稿モードを用意。高精度な自動濃度調整に加え、9段階のマニュアル濃度調整も可能です。また、シャープ/ソフト、コントラスト、地肌調整といった画質調整の細かい設定もできます。

多彩な画質モード一覧

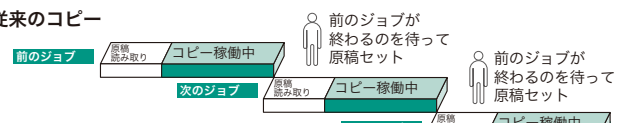
画質モード	特徴	
線画	図面などの線画の原稿に適したモード	
文字	文字が主体の原稿に適したモード	
文字写真	印刷紙写真	プリント(現像)された写真などに適したモード
文字写真	印刷写真	雑誌に印刷された写真などに適したモード
文字写真	複写写真	カラーコピー原稿に適したモード
ケイ線消去*	セクションペーパーの緑ケイ線消去に適したモード	
切り張り原稿*	地肌の濃さが違う切り張り原稿の地肌を消去しやすいモード 青焼き図面のコピーにも有効です	
複写原稿	繰り返しコピーした原稿に適したモード	
地図	地図原稿に適したモード	
蛍光ペン*	モノクロで再現しにくい蛍光色(黄色)の表現に適したモード	

*モノクロコピー時のみ対応。

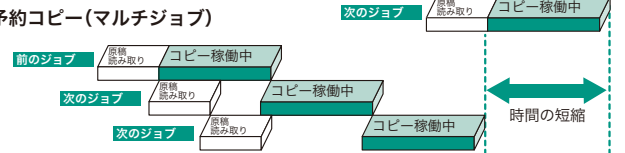
▶ 待たずに原稿の読み取りが可能な予約コピー(最大8件)

マシンがコピー稼働中でも、次にとりたいコピーを予約することが可能。予約順に自動的にコピーを開始します。

従来のコピー



予約コピー(マルチジョブ)



※プリンター出力中にコピーを予約することはできません。

▶ 高速コピーモード

生産性を重視したコピーモードです。確認のため急ぎでコピーをとりたいときなどに活用できます。

		ファーストコピータイム*1		連続複写速度*2	
		高速コピー	標準モード	高速コピー	標準モード
RICOH MP CW2200シリーズ	モノクロ	29秒	41秒	3.4枚/分	2.0枚/分
	フルカラー	84秒	131秒	1.1枚/分	0.6枚/分
RICOH MP CW1200シリーズ	モノクロ	32秒	44秒	3.0枚/分	1.8枚/分
	フルカラー	91秒	140秒	1.0枚/分	0.5枚/分

*1 原稿読み取り開始から排紙完了までの時間。印字モード、紙種によりスピードは異なる場合があります。
*2 原稿読み取り後、2枚目以降のスピード。普通紙の時。印字モード、紙種によりスピードは異なります。
※RICOH MP CW2200シリーズは普通紙・A1ヨコ出力、RICOH MP CW1200シリーズは普通紙・A1タテ出力の場合。

スタンプ、印字機能をカラー化

スタンプ機能、印字機能をカラー化。ドキュメントの重要度やオリジナリティを強調できます。また、日付やページ番号などの印字もカラーで行なえます。



※RNTSカウンターバック保守の場合はフルカラー料金となります。白黒コピー/2色コピー/単色コピー時のスタンプ機能は、モノカラー料金としてカウントされます。

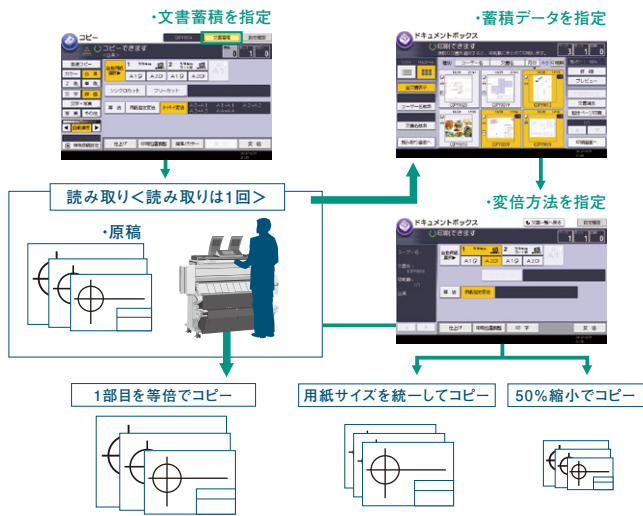
ユーザースタンプ印字(最大40種類)

出図印や社印・部門印などのオリジナルスタンプを最大40種類登録できます。図面配布の際など、スタンプの手間を省きます。

原稿はワンスキャンで、配布先に合わせて変倍コピーが可能

例えば、保管用には等倍で、配布用にはA3サイズにそろえて図面をコピーする。ドキュメントボックスを使えば、原稿読み取り作業を繰り返すことなく、蓄積したデータを変倍してコピーが行なえます。また配布先ごとに必要なデータを選択し印刷することも可能。効率的な図面配布業務を進めることができます。

■ドキュメントボックス活用例(イメージ図)



※モノクロ出力のみ対応。RICOH MP CW2200シリーズは最大A0サイズ、RICOH MP CW1200シリーズは最大A1サイズまで可能。※ドキュメントボックスに蓄積したコピー蓄積/ドキュメントボックス蓄積データを変倍してコピーするには、オプションの拡張データ変換ボード タイプM5が必要です。

大量コピー前にイメージを確認できる試しコピー

各機能の設定後、仕上がりイメージを確認するために1部だけ出力することが可能。大量コピーを行なう際のミスコピーによる用紙の無駄や作業の手間、時間のロスを大幅に低減します。



長尺出力対応

長尺は最大15m*に対応。道路・河川・鉄道等の図面コピーに威力を発揮します。

* 用紙幅、用紙種類によって最大長は異なります。

幅広く、きめ細かく設定可能なワイドズーム

25%~400%までのワイドズーム、さらに0.1%刻みの変倍が可能です。A0判⇒A4判の拡大縮小も一度の操作でカバーでき、業務効率を向上させるとともに、きめ細やかな変倍処理により原稿に忠実なコピーが可能です。

- 用紙指定変倍: 指定した用紙サイズに自動的に拡大/縮小してコピーします。
- オートモード変倍: あらかじめ原稿サイズごとに拡大/縮小する用紙サイズの組み合わせを設定することができます。
- 定形変倍: 最大3つの拡大/縮小率を設定しておき、指定できます。
- ズーム: 0.1%刻みで拡大/縮小率を設定できます。
- 独立変倍: タテとヨコでそれぞれ倍率を設定できます。拡大/縮小率とmm単位の両方の設定が可能です。
- 寸法変倍: mm単位で指定した寸法になるようコピーできます。
- 微調変倍: 湿度などの影響による倍率誤差の補正を、コピーと原稿の画像の長さから算出し0.1%刻みで行ないます。

ドキュメントボックスのサムネール表示

蓄積された画像をサムネール表示する機能を装備。これによりファイル名だけではわかりづらい蓄積文書も、効率よく検索することができます。また、サムネール表示でも小さく見えづらい場合のために、拡大表示機能を採用。

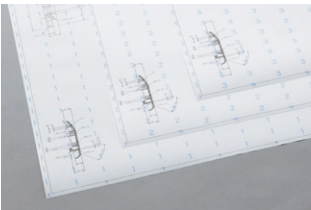
A2サイズ以上の大判データは位置指定が可能など、使いやすさも魅力です。



※サムネール、プレビュー表示が可能な最大サイズはA0サイズまでとなります。A2より大きいサイズはA2サイズに切り出した表示となります。

コピー図面をすべてオリジナルにする「機密管理ナンバリング」

コピー時に設定可能な編集機能「機密管理ナンバリング」は、コピーする部数ごとに別々のナンバリングを透かして印字することができます。これにより、コピーであっても1部1部をオリジナルにすることが可能。配布先ごとのナンバリングを記録し周知しておくことで、配布したコピーを再度コピーされることへの抑止効果が期待できます。



※ナンバリングの濃度は4段階、大きさは3段階で調節できます。※機密管理ナンバリングが可能な最大サイズはA0サイズです。※最大99部までとなります。

多彩な調整・デジタル編集機能も搭載

- 回転コピー: 用紙に合わせて、原稿データを自動的に回転し、コピーします。
- 集約: 2枚、4枚、8枚ごとの集約コピーが可能です。
- リピート: 1枚の原稿を用紙全体に繰り返し印字します。
- ダブルコピー: 1枚の原稿を用紙の左右に2つコピーします。
- 白黒反転: 画像の白部分と黒部分を反転してコピーします。
- 部分コピー: 原稿の指定した部分をコピーします。設定画質の確認などに役立ちます。
- ミラー: 最大15mの画像を鏡に映したように左右に反転してコピーします。
- フォーマット合成*: 1枚の原稿を背景原稿にし2枚目以降の原稿を重ねて印字します。背景原稿を登録しておくことも可能です。
- 枠消去: 図面の枠部分を消去します。
- 内消去・外消去: 図面の内側や外側をエリア指定し消去できます。
- 余白: シンクロカット選択時に原稿先端部か後端部に余白を作ることができます。*最大サイズはA0サイズです。

Full Color Scanner

カラー読み取りが、図面情報の高い伝達精度を可能に。
ペーパーレスも促進するフルカラー Scanner。



●求めたのは、使いやすさ

大きな図面をカラーのまま、簡単に、
軽いデータで電子化したい。
RICOH MP CW2200/CW1200シリーズなら、
そんなニーズに応える工夫が満載です。

●600dpiの高画質読み取り

密着イメージセンサー「CIS[Contact Image Sensor]」により、
鮮明な画像の読み込みが可能です。

●便利に、そして、簡単に

TIFF、JPEG、PDF、高圧縮PDFなど多様なファイル形式に対応。
また、利用目的や業務フローに合った
さまざまな配信スキャン機能を搭載。業務効率を
向上させると同時にオフィスのペーパーレス化も促進できます。

大判サイズのドキュメントをフルカラーでスキャン可能

フルカラーで出力された大判サイズの図面、色ペンで加筆した作業指示図面、提出用に押印した書類など、業務で必要なさまざまなドキュメントをカラーのまま保存・配布することが可能です。また、オフィスのペーパーレス化も促進します。



多様なファイル形式対応

長期保存やセキュリティ対策などさまざまなニーズに応えるファイル形式に対応。

●汎用画像フォーマットに対応

白黒2値：シングル/マルチページTIFF、シングル/マルチページPDF
グレースケール/カラー：JPEG、シングルTIFF、シングル/マルチページPDF

●PDF/Aに対応

電子記録の長期保存を目的とした標準規格PDF/Aに対応。内部統制に関する文書など、長期保管が義務づけられている文書の電子化に最適です。

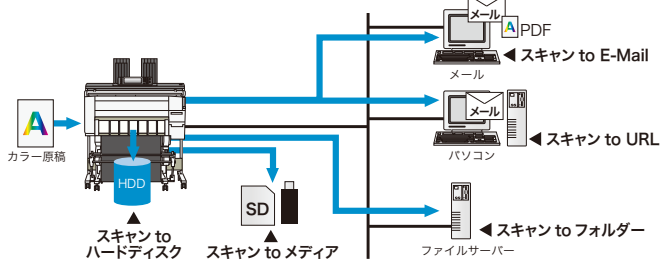
●パスワード付暗号化PDFに対応

パスワード設定や暗号化を行なったPDFファイルを作成し、スキャンした文書を保護することで、重要な文書も安心して電子化できます。
※暗号化PDFは、PDFダイレクト機能での出力はできません。

●デジタル署名付PDFに対応

スキャンした文書をPDFフォーマットで保存するとき、デジタル署名をつけて保存でき、電子化した文書を偽造や改ざんのリスクから守ります。

利用目的や業務フロー、ネットワーク環境に合わせて選べる、多彩なスキャン機能



●スキャン to フォルダー

スキャンした文書を、ネットワーク上の共有フォルダー（SMB）やFTPサーバーに直接保存・送信できます。

●スキャン to ハードディスク(ドキュメントボックス蓄積)

スキャンした文書をドキュメントボックスにA4サイズで最大3,000文書、1文書あたり1,000ページまで*蓄積できます。

*すべての機能を合わせて蓄積できる最大ページ数はA4サイズで合計3,000ページです。*ドキュメントボックスに蓄積された文書は出荷時には3日(72時間)後に消去されるように設定されています。

高圧縮PDFに対応

「JPEG 2000」によるデータ圧縮技術の採用により、従来のスキャンデータよりも大幅に軽い高圧縮PDFデータ*に変換することが可能。これにより、大判原稿もフルカラーで電子化を促進できます。

* 画像によって圧縮率は異なります。
※原稿によっては、期待通りのデータサイズや画質を得られない場合があります。

スキャナー変倍機能

パソコン上では等倍である必要がない文書など、サイズを変えて電子化することができるスキャナー変倍機能を搭載。縮小すればデータサイズも抑えられるうえ、電子化した文書の閲覧や印刷も簡単に行なえます。

600dpiの高画質読み取りが可能

A0サイズ*の大判原稿でも600dpiの高画質読み取りが可能。データ容量を小さくするために、低解像度に設定することもできます。

* 原稿によっては600dpiで読み取れない場合があります。
※配信スキャン時に設定できる解像度：150dpi、200dpi、300dpi、400dpi、600dpi

●スキャン to メディア

スキャンした文書をUSBメモリー*1やSDカード*2に直接保存することが可能です。パソコンレスで、紙文書の電子化・保存を簡単に行なうことができます。



*1 推奨するメディアについてはリコーホームページをご参照ください。
http://www.ricoh.co.jp/mfp/support/media_slot.html
*2 32GB以下のSDカードに対応。

●スキャン to E-Mail

操作画面上で件名/送信者/メール本文/ファイル名を指定してEメール宛先に直接送信可能です。

●スキャン to URL

スキャンした文書をハードディスクに蓄積した上で、Web Image MonitorでダウンロードするためのURLをEメールで送信できます。

パソコンで蓄積文書の閲覧・取り込み

Web Image Monitor *1で、本体のハードディスクに蓄積した文書を確認・検索したり、PDF、JPEGまたはTIFF形式で簡単に自分のパソコンにダウンロードできます。また、Ridoc Desk Navigator Lt *2を利用すれば、スキャンデータもパソコンデータもドラッグ&ドロップのマウス操作だけで簡単に取り込み、電子文書として保管検索できます。

*1 推奨Webブラウザ Windows®：Microsoft® Internet Explorer 6.0以降、Firefox2.0以降、Macintosh：Safari 3.0以降。
*2 [リコーのホームページで無償公開中] http://www.ricoh.co.jp/ridoc_ds/rds/download/
※機能により、選択可能なデータ形式が異なります。コピー、プリンター機能の蓄積文書のダウンロードには拡張データ変換ボード タイプ M5が必要です。

スキャン画像を確認できるプレビュー機能

スキャナーデータを送信する際やドキュメントボックスに蓄積した文書を最大A0サイズまでプレビュー画面で確認可能。読み取りミスによる再スキャンの手間などを軽減できます。A2より大きいサイズは部分プレビューが行なえます。



※プレビュー表示が可能な最大サイズはA0サイズまでとなります。A2より大きいサイズはA2サイズに切り出した表示となります。

User Friendly

シンプルに使えること。それが、リコーの考える業務効率化への回答です。

●新しい使いやすさの起点となる、シンプルなホーム画面

高精細8.5インチWVGA大型フルカラータッチパネルを採用し、コピーやスキャナーなどの機能をアイコン表示するホーム画面を搭載。アイコンをタッチするだけで簡単に機能を選択できます。さらに、ESAアプリケーションやプログラム登録された定型業務のアイコンをホーム画面に追加可能。さまざまな使い方に柔軟に対応します。



※ランプの表示状態は撮影用のイメージです。※画面はハメコミ合成です。

▶ ホーム画面のカスタマイズも可能

よく使うアイコンを画面上部に移動させたり、使用しないアイコンを削除したりするなど、使い方に合わせてホーム画面のカスタマイズが可能です。



▶ 利用者ごとのMyホーム画面が登録可能

ユーザー認証機能と組み合わせることで、利用者ごとにカスタマイズしたホーム画面の利用が可能になります。個人でよく利用するプログラム機能を自分のホーム画面にのみ表示するなど、一人ひとりの使い方に合わせて利用できます。



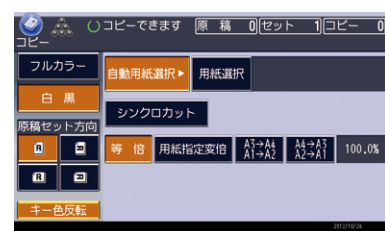
▶ アイコン表示でワンタッチ呼び出し

よく使う設定や設定項目の多い便利な機能もアイコン登録すれば、ホーム画面からいつでも簡単に呼び出せます。



▶ 基本機能をシンプルに、簡単画面機能

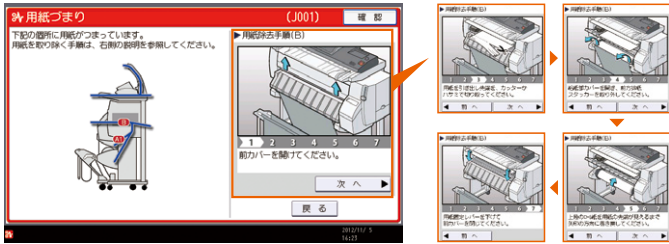
簡単画面キーを押すだけで、基本機能をシンプルにまとめ、文字を5mm以上の高さにした一層見やすい画面に切り替わります。また、フルカラータッチパネルの色を反転させることで、高齢者や弱視の方にも見やすい画面を実現しています。



※簡単画面表示 キー色反転時。

アニメーション採用のガイダンス

インクカートリッジの交換や紙詰まり処理などの手順をアニメーションでわかりやすく説明。不慣れな方でもすばやくメンテナンスできます。



インクカートリッジの交換もシンプル・簡単

インクカートリッジの交換作業も本体前面で可能。挿入口を水平から50°傾けることで、立った状態でも座った状態でも、片手で簡単に交換することができます。



エラー状態などをお知らせする、状態確認キー

紙詰まり、用紙切れなどのエラー状態をLEDが点灯してお知らせし、エラー解決操作への移行も速やかに行なえます。また、実行中ジョブの状態や履歴を一覧で確認可能です。



省エネキーで、さらなる節電を

省エネキーを押すだけの簡単操作で、スリープモードに移行でき、省エネ状態であることをLEDが点灯してお知らせします。スリープモードからの復帰もスピーディなため、業務効率を下げることなく、オフィスの節電を実現します。



ペーパーハンドリング

●原稿のスタック

最大A1ヨコまでの原稿を本体上部でスタック可能。排出された原稿を手で受け取る必要がなく、快適な原稿ハンドリングを実現します。

※スタック枚数は1枚まで。
※写真はA2ヨコの原稿です。



●2段目ロールユニット(オプション)

RICOH MP CW2200/CW1200シリーズは、1段目のロールユニットが標準装備されています。さらに、2段目のロールユニットをオプションで追加可能。用紙サイズや紙種の変更による用紙交換の手間を軽減できます。また、同じ用紙を2本セットすれば、片方の用紙がなくなった時に自動的に切り替わるので、大量印刷時などで便利です。



※写真はRICOH MP CW2200 SPにA0ロールユニットRU6520を装着したものです。

●排紙のスタック

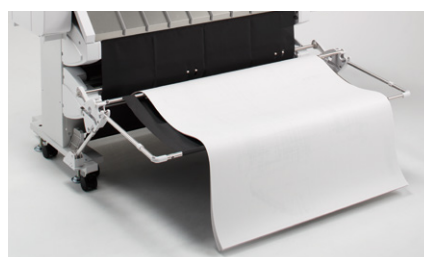
バケットモード

マシンから排出された用紙を排紙バスケット上でキャッチする、標準的な排紙モードです。



A0/A1 スタックモード

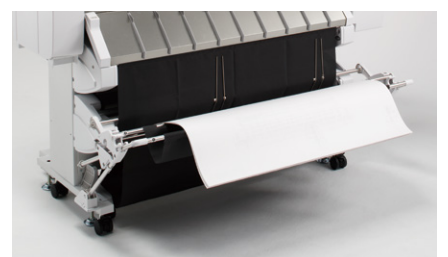
A0サイズ用の紙を排紙された順番のままスタックできます。A0/A1サイズが混載している場合もスタック可能です。



※RICOH MP CW2200シリーズのみ対応。
※スタック枚数は10枚まで。普通紙のみ対応。
※設置環境や印刷画像によっては正しくスタックできない場合があります。

A1/A2ヨコ スタックモード

A1/A2ヨコサイズの用紙を排紙された順番のままスタックできます。A1/A2ヨコサイズが混載している場合もスタック可能です。



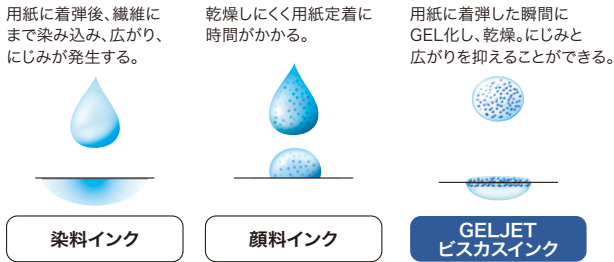
※スタック枚数は10枚まで。普通紙のみ対応。
※設置環境や印刷画像によっては正しくスタックできない場合があります。

Technology

ビジネスのスピードとクオリティ向上のための独自技術が結集。

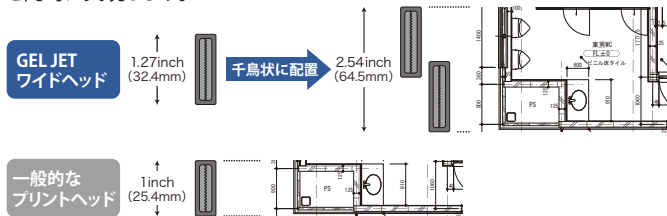
高発色&にじみの少ない「GELJETビスカスインク」

粘度および浸透性が高い優れた定着性、さらに紙表面に留まる色材量をアップし、一層クッキリと美しい印刷品質を実現。浸透性の向上で速乾性もアップし、印刷速度の高速化にも対応しています。



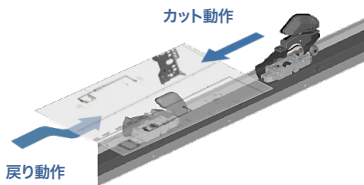
高速・高画質「GELJETワイドヘッド」

1.27インチのノズル列長を持ち、1ヘッドに384ノズルを配列。一度に印刷できる画像幅が広く、また高密度な印刷が可能です。さらにブラック用のプリントヘッドを千鳥状に配置することで、図面の出力に求められるモノクロ印刷をさらにワイドレンジに印字することができます。これにより、高速化と高解像度を同時に実現します。



サブマリンカッター

連続印刷の用紙カット動作におけるタイムロス短縮のために、独自に開発されたサブマリンカッターを搭載。用紙カット後のカッターは、用紙搬送面から潜りカット待機位置へ戻るため、リターン動作中にも次ページの印字動作を再開できます。極限まで待ち時間を無くすことにより、高い生産性を実現しました。



距離精度±0.1%を実現

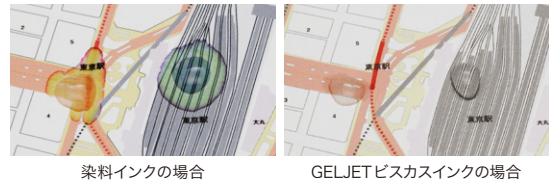
インクの定着に熱を必要としないため、距離精度±0.1%を実現しました。トナーを熱により定着させるレーザー方式に比べて高い精度で印刷が行なえるので、CAD出力に求められる正確な線画や文字の出力に適しています。

※フィルムなどのインクによる伸縮の影響が少ない用紙の場合。

優れた耐水性

「GELJETビスカスインク」は水に強く、例えば雨の日に屋外で図面確認をする場合、雨水による線や数値のにじみの心配がありません。また、耐光性にも優れているため、作業現場に貼るポスターなどにも最適です。

水に濡らした場合



蛍光ペンでこすった場合



※用紙や印字モードによって、にじみ方は異なります。

最小2pl(ピコリットル)*の吐出を実現。“M-Dot”搭載

インク滴制御技術“M-dot (Modulated Dot Technology)”により、インク滴サイズを2plまで微細化し、最大26plまでの異なるインク滴サイズを印刷内容に応じて自動選択。美しい高階調表現を実現し、細かな文字や線はクッキリと、画像入りのドキュメントは、色鮮やかに出力できます。

*ピコリットル: 1兆分の1リットル

輪郭補正機能

斜めラインや文字などの表現において、輪郭部に最適なサイズのインク滴で補正を入れることで、がたつきを抑えたよりシャープなにじみの少ない画像をご提供します。



※図はイメージです。

幅広い紙種に対応

普通紙・再生紙はもちろん、インクジェット普通紙やトレーシングペーパー、フィルム、コート紙など幅広い紙種に対応しています。目的や用途に合わせて便利に活用できます。

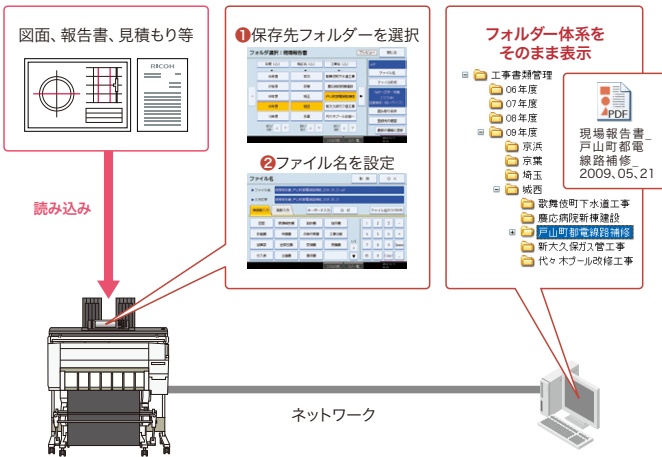
※トレーシングペーパー、フィルムは、インクジェット専用紙をお使いください。推奨する用紙は価格表をご覧ください。

Application

有効な機能拡張と機器管理により、さらなる効率化を。

imagio カンタン文書登録 V2 タイプ A (別売)

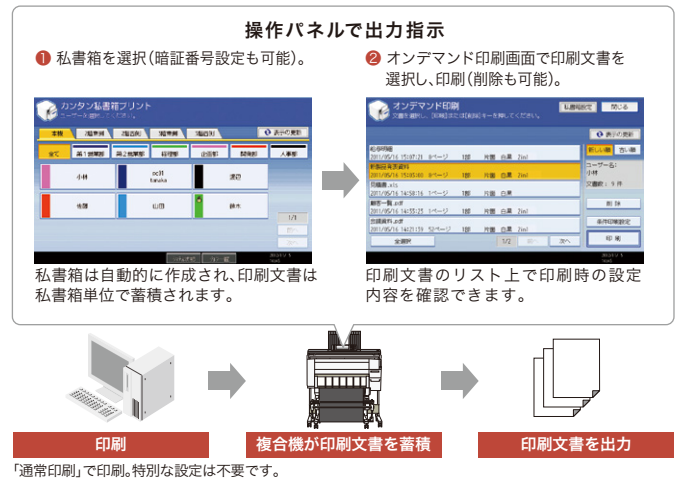
複合機の画面上で指定したフォルダーに、ファイル名を設定して文書を保存できます。パソコンのフォルダー構造がそのまま複合機の画面に表示されるため、簡単な操作で図面や報告書等を電子化して整理できます。



Embedded Software Architecture ※各Embedded Software Architectureアプリケーションの対応状況
および詳細については、販売担当者にご確認ください。

リコー カンタン私書箱プリント AE2 (別売)

印刷文書をいったん複合機に蓄積し、複合機の画面上で内容を確認してから印刷することができます。印刷文書は、利用者それぞれの「私書箱」に自動的に分けて蓄積されますので、管理の手間をかけることなく、ミスプリントや印刷物の取り違え/混入/放置を防げます。



Embedded Software Architecture ※各Embedded Software Architectureアプリケーションの対応状況
および詳細については、販売担当者にご確認ください。

文書の共有や伝達を支援する連携アプリケーションソフト (別売)

「Ridoc GlobalScan」で電子化した文書データを「Ridoc Smart Navigator」へ配信することで情報の活用が広がります。例えば、「Ridoc GlobalScan」をインストールした複合機の操作パネルで入力した文書情報(お客様名、営業担当者、見積書 No.)を文書管理システムの文書タイプ、文書情報に反映させることが可能です。また、サムネール表示、高度なアクセス権設定、全文検索などの多彩な文書管理機能で利用できます。また「Ridoc Smart Director」を利用することにより、画像データの編集も行なえます。

●Web文書管理システム

Ridoc Smart Navigator

増え続ける紙文書、電子文書を蓄積し、ネットワーク上で一元管理・共有可能なサーバーシステムを実現。Webブラウザで文書管理機能(検索、閲覧、通知など)を利用できます。

●ドキュメント配信システム

Ridoc GlobalScan Version2

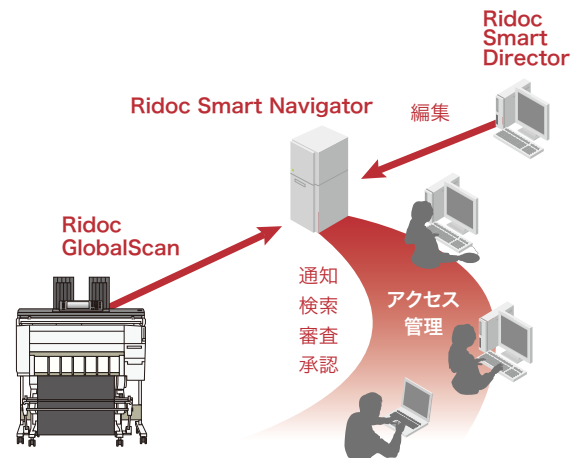
スキャナーデータやファクス文書を、簡単操作で指定の場所に配信可能です。ネットワークでのドキュメント活用を促進し、オフィスのペーパーレス化をサポートします。

●ドキュメント管理システム

Ridoc Smart Director

図面の電子化を軽快にサポートする文書処理システムです。きわめてシンプルなプロセスでペーパーレス化によるコスト削減、業務効率アップといったメリットを提供します。

※Ridoc Document Systemシリーズへの対応状況に関しては、販売担当者にご確認ください。

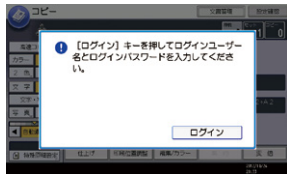


Security

確かなセキュリティ。オフィスの信頼性を高める、もうひとつの高性能を搭載。

ハイレベルなユーザー認証

8桁までの数字を使ったユーザーコードによる認証に加え、ログインユーザー名とパスワードを使ったユーザー認証システムを搭載。よりハイレベルな個人識別が行なえるようになりました。また、ネットワークで接続されているWindows®のドメインコントローラーやLDAPサーバーとの連携により、既存の認証システムによる個人認証が可能です。



リコー 個人認証システム AE2 (オプション)

非接触ICカード「FeliCa」「MIFARE」「eLWISSE」を用いた個人認証により、機器の利用を制限し、印刷物の取り間違えや取り忘れによる紙文書からの情報漏えいを抑止可能。機器の使用状況や環境に応じて、システム構成を柔軟に拡張できます。



※RPCSドライバー使用時。

強制セキュリティ印字

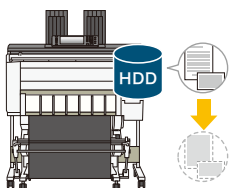
コピー、ドキュメントボックス*1からの印刷物による情報漏えいを抑止するために、印刷日時、出力者情報*2などの情報を強制的に印字できます。

- *1 プリンター蓄積文書の出力でのご利用はできません。
- *2 ユーザー認証設定が必要です。
- ※ プリンター出力でのご利用はできません。
- ※ 36×48inchより大きいサイズの出力にはご利用できません。

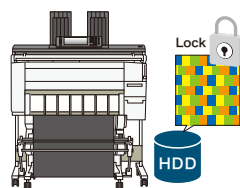


HDD残存データ消去/HDD暗号化機能を標準搭載

コピー、スキャナーによる原稿読み取り、パソコンからの出力などによるHDDの残存データやユーザーデータを上書き消去(逐次消去/一括消去)が可能。またアドレス帳データ、認証情報、蓄積文書などは、暗号化してからデータ保存し、情報セキュリティをより一層高めます。



HDD残存データ消去機能



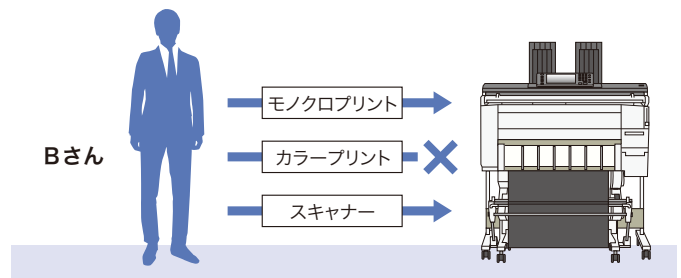
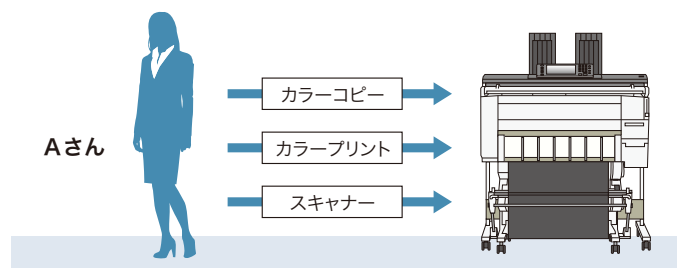
HDD暗号化機能

●暗号化の対象となるデータ

- アドレス帳 ●蓄積文書データ ●ユーザー認証データ ●ログ
- 一時保存されている文書データ ●ネットワークI/F設定情報 ●機器設定情報

機能利用制限

コピー、プリンター、スキャナー、ドキュメントボックスといったそれぞれの機能について、登録された利用者ごとの利用制限を行なえます。管理者が設定し、その状況を把握することにより、セキュリティを高めるとともにランニングコストの抑制にも効果を発揮します。



通信経路の暗号化システム

スキャン to E-Mail時やIPP印刷時、Web Image Monitorによるアクセス時に、通信データを暗号化(SSL)することにより、情報の盗み見を防ぎます。また、IPsecにも対応しているため、IP層で安全なデータ通信を行なうことができます。さらに、S/MIME機能でメッセージの暗号化と電子署名の添付を行なうことができ、送信中メールの改ざんや送信者のなりすましを防ぎます。

さらに、きめ細やかなセキュリティ機能を満載

- ネットワークポートON/OFF ●文書アクセス制限 ●印刷可能IPアドレス制限
- パスワード暗号化(ドライバー暗号鍵) ●配信制限(宛先) ●IEEE802.1x認証対応
- FIPS 140-2対応のSSL通信 ●AES256bit/SHA-2の暗号化方式に対応

Ecology

目指したのは人にはもちろん、地球にやさしい製品づくり。優れた環境性能を、あなたのオフィスへ。

地球環境にやさしい省エネ性能

「GELJETテクノロジー」により、レーザー方式の複合機では実現できない圧倒的な低消費電力を実現。スリープモード時の消費電力は約1.3W、印刷時平均約120Wと、環境負荷を下げると同時に電気代の節約にも効果を発揮します。

- スリープモード時消費電力 **約1.3W**
- 稼働時平均消費電力 **約120W**
- 最大消費電力 **180W**

環境影響化学物質の削減 (RoHS指令に適合)

2006年7月より規制が開始された欧州RoHS指令(EU電気電子機器危険物質使用制限指令)に従い鉛およびその化合物、六価クロムおよびその化合物、カドミウムおよびその化合物、水銀およびその化合物、PBB、PBDEの使用規制に適合しています。地球環境に配慮したリコーの製品づくりの基本理念は、本機にも息づいています。

環境に配慮してマニュアルを電子化

使用説明書を紙冊子から、検索機能を盛り込んだ使いやすいHTMLの電子マニュアルに変えました。リコーは利用者の使いやすさを追求すると同時に、地球環境に配慮したものづくりを進めています。



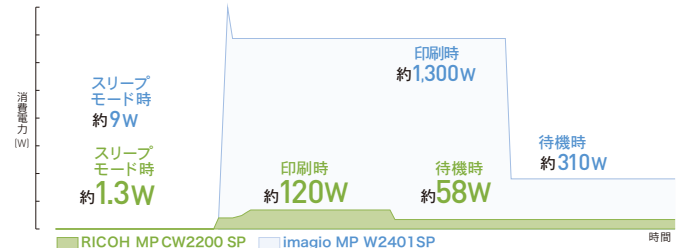
※一部のマニュアルは紙冊子でのご提供となります。

「エコマーク」に適合

リコーは地球資源・環境の保全を最優先すべきテーマと考え、その製品設計においては、待機時・使用時の省電力化、リサイクルの追求など、省資源・省エネルギー・低廃棄物化に積極的に取り組んでいます。



[スリープから5部出力時の電力]



※ご使用環境やご使用状況により数値が異なる場合があります。※RICOH MP CW2200 SPは「モノクロ」「普通紙」「高速モード」の時。

植物由来のバイオマスプラスチックを採用

とうもろこし等のバイオマス資源を原料とした植物由来プラスチックをマニュアルポケットに採用。バイオマス度(重量の69%)が高いため、ライフサイクルの中で排出されるCO₂量が大幅に削減されます。バイオマスマーク認定(日本有機資源協会)も取得しています。



「国際エネルギースタープログラム」の基準に適合

地球温暖化などの地球環境問題への対応として、エネルギー効率の高いオフィス用機器の開発・導入を目的としている国際的な省エネルギー制度「国際エネルギースタープログラム」の基準に適合しています。



グリーン購入法適合商品

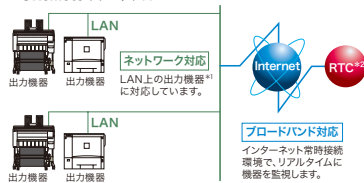
最先端の省エネルギー設計やリサイクル設計により、高い環境性能を実現し、「グリーン購入法」に適合しています。



出力機器のリモート管理サービス「@Remote」

@Remoteとは、ネットワーク上の出力機器をより“快適”かつ“安心”して、お客様にご利用いただくためのLAN/ブロードバンド環境に対応した新しいリモートサービスです。リアルタイムに品質・稼働情報をキャッチ

■@Remoteのワークフロー



することで、的確&スピーディーなサービスを実現します。
 *1 @Remote対応のデジタル複合機、レーザープリンター。
 *2 RTCは、リコーテクニカルコールセンターの略です。
 ※本機には@Remote通信機能が標準装備されています。
 ※@Remoteの詳細内容につきましては、販売担当者またはカスタマーエンジニアにご確認ください。
 ※モデルにより提供するサービスは異なります。詳しい内容につきましては、販売担当者またはカスタマーエンジニアにご確認ください。

@Remoteサービス内容

- 遠隔診断保守サービス**
故障時自動通報、修理依頼通報(マニュアルコール)、リモートファーム更新など、機器の状態をリモートで監視することで適切な保守を実施します。
- カウンター自動検針サービス**
お客様の締め日に合わせて、毎月のカウンター数値を自動で検針します。
- ご使用状況報告書サービス**
お客様のご要望に応じて、機器の出力枚数や使用率などを「ご使用状況報告書」としてお知らせします。

セキュリティ対応

- お客様が構築されているセキュリティ網(Proxy server等)を経由しての通信に対応。
- 機器、RC-Gate、(株)リコー側システム間の通信にHTTPS(暗号化)方式の採用。
- 機器、RC-Gate、(株)リコー側システム間の電子証明書による相互認証を行なうことで、なりすましによるデータ不正取得からの保護。

RICOH MP CW2200/CW1200シリーズの主な仕様

基本仕様/コピー機能

		RICOH MP CW2200シリーズ		RICOH MP CW1200シリーズ			
形式		コンソール式					
メモリー		3GB					
HDD容量		250GB					
カラー対応		フルカラー					
複写原稿		シート: A0判~A4判、最大:幅914mm×長さ15,000mm、最小:幅210mm×長さ210mm					
複写サイズ		A0判~A4判、B1判~B4判 最大:幅914mm×長さ15,000mm(ロール紙) 最大:幅914mm×長さ2,000mm(手差し) 最小:幅280mm×長さ210mm(ロール紙) 最小:幅280mm×長さ210mm(手差し)		A1判~A4判、B2判~B4判 最大:幅610mm×長さ15,000mm(ロール紙) 最大:幅610mm×長さ2,000mm(手差し) 最小:幅280mm×長さ210mm(ロール紙) 最小:幅280mm×長さ210mm(手差し)			
用紙種類	普通紙/再生紙	インクジェット普通紙/トレーシングペーパー*/マットフィルム*/コート紙*1		普通紙/再生紙			
	インクジェット普通紙/トレーシングペーパー*/マットフィルム*/コート紙*1	—		インクジェット普通紙/トレーシングペーパー*/マットフィルム*/コート紙*1			
用紙幅	841mm	15,000mm	—	15,000mm	—		
	594mm 420mm 297mm	3,600mm	3,600mm	3,600mm	3,600mm		
画像欠け幅	給紙部	先端:3.0mm、後端:3.0mm、左右:3.0mm					
	手差し	先端:3.0mm、後端:18.0mm、左右:3.0mm					
用紙紙厚		給紙部:51~190g/m ² (43~163kg) 手差し紙:51~220g/m ² (43~189kg)					
解像度	読み取り時*3	600dpi×600dpi					
	書き込み時*3	600dpi×600dpi					
階調		256階調					
ウォームアップタイム*4		40秒(室温23℃の場合)					
ファストコピー		モノクロ:29秒*6	フルカラー:84秒*6	モノクロ:32秒*7	フルカラー:91秒*7		
コピータイム*5	標準モード	モノクロ:41秒*6	フルカラー:131秒*6	モノクロ:44秒*7	フルカラー:140秒*7		
連続複写速度(毎分)*8	高速コピー	A0タテ	モノクロ:1.8枚	フルカラー:0.6枚	A1タテ	モノクロ:3.0枚	フルカラー:1.0枚
		A1ヨコ	モノクロ:3.4枚	フルカラー:1.1枚	A2ヨコ	モノクロ:5.0枚	フルカラー:1.8枚
		A2タテ	モノクロ:4.7枚	フルカラー:1.7枚	A3ヨコ	モノクロ:7.0枚	フルカラー:2.9枚
	標準モード	A0タテ	モノクロ:1.1枚	フルカラー:0.3枚	A1タテ	モノクロ:1.8枚	フルカラー:0.5枚
		A1ヨコ	モノクロ:2.0枚	フルカラー:0.6枚	A2タテ	モノクロ:3.1枚	フルカラー:0.9枚
		A2タテ	モノクロ:3.1枚	フルカラー:1.0枚	A3ヨコ	モノクロ:4.6枚	フルカラー:1.7枚
複写倍率	固定	1/1、1.414、2.000、2.828、4.000、0.707、0.500、0.354、0.250 倍率誤差:±0.5%以下					
	ズーム	25~400%(0.1%単位の任意設定)					
給紙方式	標準	ロール1段+手差し					
	最大	ロール2段+手差し					
連続複写枚数		99枚					
電源		AC100V、15A、50/60Hz共通					
最大消費電力		180W以下					
大きさ(幅×奥×高)		1,384×660×1,214mm		1,080×660×1,214mm			
梱包寸法(幅×奥×高)		1,384×1,435mm		1,080×1,277mm			
質量		120kg		105kg			

*1 電子写真用紙はお使いいただけません。*2 「カラー」「特殊紙」「標準モード」、「カラー」「特殊紙」「きれいモード」、「カラー」「マットフィルム」「きれいモード」、「カラー」「トレーシングペーパー」「きれいモード」出力時は21mm。*3 標準コピーの場合、高速コピーでは600dpi×300dpiとなります。*4 ご使用環境や使用状況により数値が異なる場合があります。*5 原稿読み取り開始から排紙完了までの時間。印字モード、紙種によりスピードは異なります。*6 A1ヨコ、等倍、普通紙の時。*7 A1タテ、等倍、普通紙の時。*8 原稿読み取り後、2枚目以降のスピード。普通紙の時、印字モード、紙種によりスピードは異なります。*9 原稿排紙ガイド、バスケットを最大に延長した時。

プリントスピードとインクコストについて

プリントデータ	用紙サイズ/紙種	カラー/モノクロ	印刷品質	プリントスピード	インクコスト
building.dwg (AutoCAD LT 2010 で作成した 画像ファイルです。)	A1/ 普通紙	カラー	高速・ インクセーブ	RICOH MP CW2200シリーズ: 約55秒 RICOH MP CW1200シリーズ: 約60秒	約7円
			標準	RICOH MP CW2200シリーズ: 約100秒 RICOH MP CW1200シリーズ: 約120秒	約19円
			高速	RICOH MP CW2200シリーズ: 約19秒 RICOH MP CW1200シリーズ: 約20秒	約6円
		モノクロ	高速・ インクセーブ	RICOH MP CW2200シリーズ: 約19秒 RICOH MP CW1200シリーズ: 約20秒	約13円
			標準	RICOH MP CW2200シリーズ: 約32秒 RICOH MP CW1200シリーズ: 約34秒	約15円
			高速	RICOH MP CW2200シリーズ: 約19秒 RICOH MP CW1200シリーズ: 約20秒	約13円

※プリントスピードは1ページのデータを複数部出力した時の2枚目以降のスピード、紙種、印字モードによりスピードは異なります。※インクコストは印刷品質、紙種、連続プリント数、ご使用環境などにより異なります。数値は当社の環境で測定した目安です。

インクカートリッジについて

●最適な印刷品質を保つため、インクカートリッジの箱に記載された使用推奨期限内に開封し、6ヶ月以内にお使いください。●実際のインクカートリッジ交換サイクルは、用紙サイズ/印刷品質/連続プリント数/使用環境により異なります。●インクのみ印刷の際にも、カラーインク(シアン、マゼンタ、イエロー)を使って印刷します。また、メンテナンス動作においても、カラーインクを消費します。●ヘッドの保護および印刷品質を保つため、電源投入時ならびに印刷時に定期的メンテナンス動作をして各色インクを消費し、ヘッドクリーニングする場合がありますので、印刷しなくてもインクを消費します。また、極端に印刷枚数が少ない場合には、比較的早くインクカートリッジがなくなる場合があります。●長期間使用されていない機器をご使用になる場合、定期メンテナンス動作が長くなる場合があります。通常より多くのインクを消費しますので、20~25日間に1回は印刷またはフルカラー出力されることをおすすめします。

本体標準価格 (消費税別)

RICOH MP CW2200 SP	1,850,000円	搬入設置指導料 52,200円*
RICOH MP CW2200H SP (5年保守付きモデル)	1,950,000円	搬入設置指導料 52,200円*
RICOH MP CW1200 SP	1,650,000円	搬入設置指導料 52,200円*
RICOH MP CW1200H SP (5年保守付きモデル)	1,750,000円	搬入設置指導料 52,200円*

* パソコン1台分のドライバーのインストール、操作指導を含みます。パソコン2台目以降の価格は別途価格表をご参照ください。商品関連同梱ソフトおよびユーザー認証機能の設置指導は別途料金が必要です。価格表をご参照ください。
※下取額の引き取りについては別途料金が必要です。価格表をご参照ください。

①国内外で流通する紙幣・貨幣、未使用の郵便切手・官製ハガキ、政府発行の印紙・証券類などをコピーすることは、法律で禁止されています。②著作権の全部または一部につき、著作権者の承諾なく複写複製をなす事は著作権法上著作権が制限される場合を除き、禁じられています。ご注意ください。

安全にお使いいただくために...

- ご使用前に「使用説明書」をよくお読みの上、正しくお使いください。●表示された正しい電源・電圧でお使いください。
- 水、湿気、湯気、ほこり、油煙等の多い場所での使用や設置を行っていただきません。故障や漏電の場合、感電するおそれがあります。

プロッター機能

		RICOH MP CW2200シリーズ		RICOH MP CW1200シリーズ			
形式		内蔵型					
メモリー		基本仕様基準に準ずる					
プリントサイズ		基本仕様基準に準ずる					
連続プリント速度(毎分)*1		A0タテ	モノクロ:1.8枚	フルカラー:0.6枚	A1タテ	モノクロ:3.0枚	フルカラー:1.0枚
		A1ヨコ	モノクロ:3.2枚	フルカラー:1.1枚	A2ヨコ	モノクロ:4.8枚	フルカラー:1.8枚
解像度		600dpi×300dpi、600dpi×600dpi、1,200dpi×1,200dpi					
ページ記述言語	標準	RPCS、PDF Direct					
	オプション	PostScript*3					
対応プロトコル	標準	TCP/IP*2 (IPv4/IPv6)、SMB					
	オプション	AppleTalk					
対応OS	標準	Windows*XP/7、Windows Vista*、Windows Server*2003/2003 R2/2008/2008 R2					
	オプション	Mac OS X 10.2以上*3					
インターフェース	標準	イーサネット(100BASE-TX/10BASE-T)、USB2.0*4*5、メタデータプリント:USB2.0*5/SDカードスロット*5					
	オプション	ギガビットイーサネット(1000BASE-T)*5、無線LAN (IEEE802.11a/b/g)*5*6					
エミュレーション	標準	RP-GL/2 (HP DJ600/DJ700準拠)、RP-GL (HP7550、HP7580) RTIFF (マルチページ/11P/E、CALS-Type1)					
内蔵フロント	標準	明朝12、ゴシックB、明朝17、プロポーション丸、ゴシックB、プロポーション丸、Courier10、Prescribe Elite 12、Letter Gothic 15、BoldFace PS、CourierNew4 書体、 Nimbus Sans 4 書体、 Nimbus Roman 4 書体、 ITC Dingbats、 Century Schoolbook Roman、 Symbol、 OCR-B、漢字ストローク、和文*7 書体*7					
	オプション	(平成明朝 W3、平成角ゴシック W5)、欧文 136 書体*7 (PostScript*3) HG明朝L、HGゴシックB					
変倍率		25~400% (RPCS時)					

*1 「普通紙」「高速モード」出力の時、印字モード、紙種によりスピードは異なります。*2 IPv6はネットワークやオペレーティングシステムの環境によってはご利用いただけない場合があります。*3 Macからプリンタドライバーを使って出力するにはPS3カードタイプM5が必要です。*4 Mac OSでは、Mac OS X 10.3以上が必要です。*5 USB、SDカード、無線LANインターフェースは各対応機器すべての動作を保証するものではありません。*6 同時にはご利用いただけません。*7 PDFダイレクト用。

スキャナー機能

		RICOH MP CW2200シリーズ		RICOH MP CW1200シリーズ	
形式		カラー・スキャナー			
メモリー		基本仕様基準に準ずる			
最大原稿	モノクロ	定形:A0 不定形:幅914mm×長さ11,097mm*1 (15,000mm*2)			
読み取り	カラー	定形:A0 不定形:幅914mm×長さ11,097mm*1			
階調		モノクロ:2階調、グレースケール:256階調、フルカラー:RGB各256階調			
インターフェース	標準	イーサネット(100BASE-TX/10BASE-T)、スキャンメディア:USB2.0*3、SDカードスロット*3			
	オプション	ギガビットイーサネット(1000BASE-T)*4、無線LAN (IEEE802.11a/b/g)*3*4			
メール送信		読み取り解像度*5:	150dpi、200dpi、300dpi、400dpi、600dpi	対応プロトコル:	SMP
		出力フォーマット:	TIFF、JPEG、PDF、高圧縮PDF、PDF/A		
ファイル送信		読み取り解像度*5:	150dpi、200dpi、300dpi、400dpi、600dpi	対応プロトコル:	SMB、FTP
		出力フォーマット:	TIFF、JPEG、PDF、高圧縮PDF、PDF/A		
ネットワーク		読み取り解像度*5:	150~1,200dpiの範囲で指定可能	対応プロトコル:	TCP/IP (IPv4/IPv6)
ネットワーク	TAWINスキャナー	対応OS:	Windows*XP/7、Windows Vista*、Windows Server*2003/2003 R2/2008/2008 R2		

*1 モノクロ:TIFF/150dpi時、カラー:JPEG/150dpi時。出力フォーマットや画像の圧縮率、解像度、用紙幅により、最大読み取り長は異なります。*2 拡張データ交換モード タイプM5装着時。*3 USB、SDカード、無線LANインターフェースは各対応機器すべての動作を保証するものではありません。*4 同時にはご利用いただけません。*5 読み取り原稿サイズ及び読み取り設定により、最大読み取り解像度が異なります。

プリントデータ	用紙サイズ/紙種	カラー/モノクロ	印刷品質	プリントスピード	インクコスト
日本規格協会 SCID No.5	A1/ 普通紙	カラー	高速・ インクセーブ	RICOH MP CW2200シリーズ: 約55秒 RICOH MP CW1200シリーズ: 約60秒	約21円
			標準	RICOH MP CW2200シリーズ: 約100秒 RICOH MP CW1200シリーズ: 約120秒	約65円
			高速	RICOH MP CW2200シリーズ: 約19秒 RICOH MP CW1200シリーズ: 約20秒	約6円
		モノクロ	高速・ インクセーブ	RICOH MP CW2200シリーズ: 約19秒 RICOH MP CW1200シリーズ: 約20秒	約13円
			標準	RICOH MP CW2200シリーズ: 約32秒 RICOH MP CW1200シリーズ: 約34秒	約15円
			高速	RICOH MP CW2200シリーズ: 約19秒 RICOH MP CW1200シリーズ: 約20秒	約13円

RICOH imagine. change. **株式会社リコー**
東京都中央区銀座8-13-1リコービル 〒104-8222

<http://www.ricoh.co.jp/mfp/>

リコー製品に関するお問い合わせは「お客様相談センター」で承っております。

お客様相談センター 050-3786-3999

●受付時間: 平日(月~金) 9時~12時、13時~17時(土日、祝祭日、弊社休業日を除く) *050ビジネスダイヤルは、一部のIP電話を除き、通話料はご利用者負担となります。 *上記番号をご利用いただけない方は、03-4330-0368をご利用ください。 *音声ガイダンスに従い製品別の番号をフッシュトーンでお知らせください。トーン番号が出せない電話機でお掛けの場合は、そのままだまらばお待ちいただきますとオペレータに接続します。 *お問い合わせの内容は対応状況の確認と対応品質の向上のため、録音・記録をさせていただきます。 *受付時間を含め、記載のサービス内容は予告なく変更になる場合があります。あらかじめご了承ください。 <http://www.ricoh.co.jp/SOUDAN/>

■リコーにご提供いただいたお客様の個人情報の取り扱い方針については、当社ホームページでご確認いただけます。

地球環境保護のために、このカタログには植物油インキを使用しています。

このカタログの記載内容は、2014年12月現在のものです。 1211S-1412<34211604>8/0A

RICOH MP CW2200 / CW1200 シリーズ 価格表

モデル別価格一覧

〈基本モデルの構成〉

(消費税別)

機能	商品名	RICOH MP CW2200 シリーズ(A0 サイズ)		RICOH MP CW1200 シリーズ(A1 サイズ)	
		RICOH MP CW2200 SP	RICOH MP CW2200H SP*	RICOH MP CW1200 SP	RICOH MP CW1200H SP*
		1,850,000 円	1,950,000 円	1,650,000 円	1,750,000 円
コピー	—	●	●	●	●
プリンター / スキャナー	—	●	●	●	●
ドキュメントボックス / メモリーソート	—	●	●	●	●
手差し	—	●	●	●	●
1 段ロール給紙	—	●	●	●	●
2 段ロール給紙	A0 ロールユニット RU6520	OP	OP	—	—
	A1 ロールユニット RU6530	—	—	OP	OP

●：標準装備 OP：オプションで対応 —：装着不可
* 5年の保守付きモデル。

〈主なモデル別組み合わせ例〉

(消費税別)

機種	拡張データ変換ボード タイプ M5 50,000 円	A0 ロールユニット RU6520 300,000 円	A1 ロールユニット RU6530 298,000 円	組み合わせ価格 (オプション装着含む)	搬入設置指導料*
RICOH MP CW2200 SP (品種コード) 312206 1,850,000 円	○	○	—	2,200,000 円	56,200 円
RICOH MP CW2200H SP (品種コード) 312207 1,950,000 円	○	○	—	2,300,000 円	56,200 円
RICOH MP CW1200 SP (品種コード) 312208 1,650,000 円	○	—	○	1,998,000 円	56,200 円
RICOH MP CW1200H SP (品種コード) 312209 1,750,000 円	○	—	○	2,098,000 円	56,200 円

○：オプションで対応 —：装着不可
* 商品関連同梱ソフトの設置指導料は含まれません。
※ユーザー認証機能の設置指導料は含まれません。別料金になります。

〈プリンター / スキャナー関連同梱ソフト〉

使用説明書・ドライバー CD-ROM	使用説明書 (PDF・HTML 版)	RPCS ドライバー	RP-GL/2 ドライバー
	HDI ドライバー	PS3 ドライバー*	TWAIN ドライバー

※ 出力には PS3 カード タイプ M5 が必要です。
※ CD-ROM は RICOH MP CW2200 / CW1200 シリーズ本体に同梱されています。

〈商品関連ソフト設置指導料〉

(消費税別)

商品名	設置指導料		内容
	A 料金	B 料金	
Ridoc Desk Navigator Lt*	9,400 円	4,700 円	パソコン 1 台の料金。パソコン 2 台目以降は 2,300 円 / 台となります。
ネットワーク TWAIN ドライバー	11,000 円	6,300 円	

* Ridoc Desk Navigator Lt は無償ダウンロードソフトです。 http://www.ricoh.co.jp/ridoc_ds/rds/download/
※設置指導料は本体と同時に設置の場合は B 料金となります。本体納入後、オプションを取付ける場合は 1 オプションが A 料金、他オプションは B 料金となります。

〈ユーザー認証設定料〉ユーザー認証設定を実施する場合は以下の料金が必要になります。

(消費税別)

ユーザー認証設定料	設置指導料		主な設定内容
	A 料金	B 料金	
	28,300 円	23,600 円	管理者設定、認証方法の設定、オートログアウト時間設定、メニュープロテクト設定、ネットワークのセキュリティー強化設定、セキュリティー強化設定

※お客様環境の調査および導入環境調査シートの作成は、別料金となります。詳細は、販売担当者にご確認ください。
※設置指導料は本体と同時に設置の場合は B 料金となります。本体納入後、オプションを取付ける場合は 1 オプションが A 料金、他オプションは B 料金となります。

RICOH MP CW2200 / CW1200 シリーズ オプション価格

〈内部オプション〉

(消費税別)

対象機能			商品名	品種コード	標準価格	設置調整料		内容
コピー	プリンター	スキャナー				A 料金	B 料金	
	●	●	imagio GigaBit イーサネットボード タイプ A*	315135	40,000円	6,300円	1,600円	1000BASE-T 規格に準拠したインターフェースボード。本オプション装着時は、標準装備のネットワークポートを同時にご使用になれません。
	●	●	imagio 拡張無線 LAN ボード タイプ 7*	315087	50,000円	6,300円	1,600円	無線 LAN でネットワーク接続するためのインターフェースボード。IEEE802.11a/b/g に対応。本オプション装着時は、標準装備のネットワークポートを同時にご使用になれません。
●	●	●	拡張データ変換ボード タイプ M5	315508	50,000円	6,300円	1,600円	ドキュメントボックスに蓄積したコピーとプリンターのデータをパソコンで引き取る際に必要です。ドキュメントボックスにコピー蓄積 / ドキュメントボックス蓄積したモノクロデータを変倍して印刷する場合や、モノクロの長尺スキャン(最大 15m)時にも必要です。
		●	Web アクセスカード タイプ M5	315536	98,000円	6,300円	1,600円	本体の操作部にサーバー製品から取得した情報 (HTML) を表示します。装着の際には本体カウンターバック契約料金を別途拡張料金 (900円 / 月) を、RICOH MP CW2200H SP/CW1200H SP に装着の際には別途拡張料金 (10,800円 / 年) を申し受けます。
●	●	●	imagio 不正コピーガードモジュール タイプ 7	315086	60,000円	6,300円	1,600円	プリンター出力時にマスクパターンを埋め込みその原稿を読み取った際に画像を破壊し、情報の漏えいを抑止します。

* imagio GigaBit イーサネットボード タイプ A と imagio 拡張無線 LAN ボード タイプ 7 は同時に使用できません。
 ※設置調整料は本体と同時設置の場合は B 料金となります。本体納入後、オプションを取付ける場合は 1 オプションが A 料金、他オプションは B 料金となります。

〈プリンター接続オプション〉

(消費税別)

商品名	品種コード	標準価格	設置調整料		内容
			A 料金	B 料金	
PS3カード タイプ M5	315507	145,000円	5,500円	800円	Adobe® 社の PostScript®3 による出力が可能です。Mac からプリンタードライバーを使って出力する際に必要です。

※設置調整料は本体と同時設置の場合は B 料金となります。本体納入後、オプションを取付ける場合は 1 オプションが A 料金、他オプションは B 料金となります。

〈インターフェースケーブル〉

(消費税別)

商品名	品種コード	標準価格	設置調整料		内容
			A 料金	B 料金	
USB2.0 プリンターケーブル	509600	1,500円			4pin A-TYPE 4pin B-TYPE の USB2.0 ケーブル (2.5m)。スキャナーは使用できません。
スキャナーケーブル タイプ TX	316354	5,000円			パソコンとダイレクト接続するための 10BASE-T クロスケーブル。
リコー USB2.0 ケーブル タイプミニ B	315134	2,500円			A コネクタオス - ミニ B コネクタ (5pin) の USB ケーブル。リコー 個人認証 IC カード R/W タイプ R1 接続時に使用します。

〈ドキュメント配信・文書管理ソフト / 集計管理ソフト〉

(消費税別)

商品名	品種コード	標準価格	内容
Ridoc GlobalScan V2 基本パッケージ*	302799	150,000円	スキャナーデータを指定の場所へ自動配信するソフトウェア。
Ridoc Smart Navigator Version1	302782	400,000円	スキャナーデータ・アプリケーションで作成したドキュメントを統合して管理、検索、活用できるドキュメント管理システム。
Ridoc Smart Director	302644	19,800円	図面などのペーパーレス化を進める文書処理システム。
Ridoc IO OperationServer Pro	302514	198,000円	Web 環境で入出力機器の一元管理と機器導入時のスムーズな設定作業を実現し、効率的な IT 管理業務をサポート。出力機器 (マルチベンダー) の一元管理、多彩なログ収集・集計による TCO 削減とセキュリティ対策を同時に実現するソフトウェア。
Ridoc IO Device Manager Accounting	302658	68,000円	ネットワークにつながる複合機やプリンターの運用管理ソフトウェア。サーバー不要で、スケジュールでカウンターを収集し、集計も可能。(5 デバイスライセンス付)

* imagio VM カード タイプ 31 が必要です。
 ※設置調整料および保守料が別途必要になります。詳細は販売担当者にご確認ください。

〈Embedded Software Architecture 関連オプション〉

(消費税別)

商品名	品種コード	標準価格	設置調整料		内容
			A 料金	B 料金	
imagio VM カード タイプ 31	315479	20,000円	6,300円	1,600円	Embedded Software Architecture アプリケーションをインストールするためのカード。

※設置調整料は本体と同時設置の場合は B 料金となります。本体納入後、オプションを取付ける場合は 1 オプションが A 料金、他オプションは B 料金となります。
 ※今後の対応アプリケーションに関する最新情報は販売担当者にご確認ください。

〈主な Embedded Software Architecture アプリケーション〉

(消費税別)

商品名	品種コード	標準価格	内容
imagio カンタン文書登録 V2 タイプ A	315574	78,000円	スキャンした紙文書をフォルダー・ファイル名を指定して保存可能にし、紙文書の電子化・登録作業の操作性を向上するアプリケーション。

* imagio VM カード タイプ 31 が必要です。
 ※設置調整料および保守料が別途必要になります。各 Embedded Software Architecture アプリケーションの詳細については、販売担当者にご確認ください。

〈出力管理 / 個人認証〉

(消費税別)

商品名	品種コード	標準価格	対応システム			内容
			リコー個人認証システム AE2	リコーカンタン私書箱プリント AE2	リコー個人認証システム	
リコー 個人認証 AE2 タイプ MP11*	315571	100,000円	●			個人認証する際に必要となる本体に装着する SD カード (個人認証 AE2 用)。
リコー カンタン私書箱プリント AE2 タイプ MP11*	315572	58,000円		●		オンデマンド印刷を手軽に実現し、ミスプリントを削減する印刷アプリケーション。
リコー IC カード拡張モジュール AE2 タイプ MP11*	315411	42,000円		●		リコー カンタン私書箱プリント AE2 の専用オプションです。個人認証する際に必要となるモジュールで、リコー 個人認証 AE2 相当に拡張します。
リコー 個人認証カード タイプ R1-11	315454	5,000円			●	個人認証する際に必要となる本体に装着する SD カード。
リコー 個人認証 IC カード R/W タイプ R1A	317716	47,000円	●		●	個人認証する際に必要となる本体に接続する IC カードリーダー / ライター。接続には、リコー USB2.0 ケーブル タイプミニ B が必要です。
リコー 個人認証 IC カード R/W タイプ R1A-PC	317717	48,000円	●			ユーザーカード・管理者カード (IC カード) を発行する際に必要となるパソコンに接続する IC カードリーダー / ライター。パソコンでユーザーカード (IC カード) 認証して本体機器の機能を使用する際にも必要となります。USB ケーブルは同梱です。※リコー個人認証システム AE2 用
リコー 個人認証 IC カード R/W タイプ R1-PC	315928	48,000円			●	ユーザーカード・管理者カード (IC カード) を発行する際に必要となるパソコンに接続する IC カードリーダー / ライター。パソコンでユーザーカード (IC カード) 認証して本体機器の機能を使用する際にも必要となります。USB ケーブルは同梱です。※リコー個人認証システム AE2 用
リコー IC カード タイプ R1	315929	15,000円	●		●	リコー 個人認証システムで、ユーザーカード、管理者カードとして利用する IC カード。10 枚セットとなります。
リコー IC カード管理ソフト タイプ R1	315931	23,000円			●	ユーザーカード・管理者カード (IC カード) を発行・管理するために必要となるソフトウェア。

* imagio VM カード タイプ 31 が必要です。
 ※リコー 個人認証 AE2 タイプ MP11 とリコー カンタン私書箱プリント AE2 タイプ MP11 とリコー 個人認証カード タイプ R1-11 はいずれかひとつ装着できます。
 ※設置調整料および保守料が別途必要になります。詳細は販売担当者にご確認ください。

RICOH MP CW2200 / CW1200 シリーズ オプション価格

〈外部オプション〉(消費税別)



A0 ロールユニット RU6520
標準価格 300,000 円
設置料金 A 7,100 円
B 2,400 円
< 品種コード > 315502

※RICOH MP CW2200 シリーズ用の
2 段目ロール給紙増設オプションです。

※RICOH MP CW1200 シリーズには
装着できません。

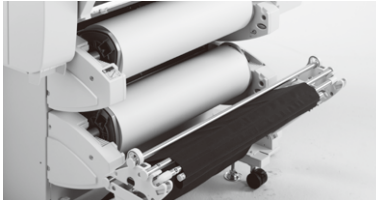


A0 ロールペーパーホルダー タイプ M5
標準価格 17,000 円
< 品種コード > 315505

※交換用のロール紙を RICOH MP CW2200
シリーズにセットするためのオプションです。

※RICOH MP CW2200 シリーズ本体、
A0 ロールユニット RU6520 にはそれぞれ
1 セット同梱されています。

※RICOH MP CW1200 シリーズには装着でき
ません。



A1 ロールユニット RU6530
標準価格 298,000 円
設置料金 A 7,100 円
B 2,400 円
< 品種コード > 315503

※RICOH MP CW1200 シリーズ用の
2 段目ロール給紙増設オプションです。

※RICOH MP CW2200 シリーズには
装着できません。



A1 ロールペーパーホルダー タイプ M5
標準価格 15,000 円
< 品種コード > 315506

※交換用のロール紙を RICOH MP CW1200
シリーズにセットするためのオプションです。

※RICOH MP CW1200 シリーズ本体、
A1 ロールユニット RU6530 にはそれぞれ
1 セット同梱されています。

※RICOH MP CW2200 シリーズには装着でき
ません。

リコーキーカード取付ユニット タイプ M5
標準価格 20,000 円
設置料金 A 6,300 円
B 1,600 円
< 品種コード > 315611

リコーキーカウンター取付ユニット タイプ M5
標準価格 20,000 円
設置料金 A 6,300 円
B 1,600 円
< 品種コード > 315612

※設置調整料は本体と同時設置の場合は B 料金となります。
本体納入後、オプションを取付ける場合は 1 オプションが A 料金、他オプションは B 料金となります。

〈その他のオプション〉

(消費税別)

商品名	品種コード	標準価格	設置指導料		内容
			A 料金	B 料金	
リコーキーカウンター (本体)	317132	7,500 円	—		コピーの使用量を計るカウンター (5 桁表示 / 0 復帰不可)。装着には、リコーキーカウンター受、リコーキーカウンター取付ユニット タイプ M5 が必要です。
リコピーリセットプルカウンター (本体)	317136	7,500 円	—		コピーの使用量が計れる 0 復帰型カウンター (3 桁表示)。個々のコピー使用量を管理できます。装着には、リコーキーカウンター受、リコーキーカウンター取付ユニット タイプ M5 が必要です。
リコーキーカウンター受	317133	5,400 円	2,000 円		リコーキーカウンター (本体) または、リコピーリセットプルカウンター (本体) と同時に使用します。リコーキーカウンター取付ユニット タイプ M5 が必要です。
リコピーキャリアシートタイプ T (A0 用)	316431	9,000 円	—		A0 用のキャリアシート。
リコピーキャリアシートタイプ T (A1 用)	316432	7,000 円	—		A1 用のキャリアシート。
リコピーキャリアシートタイプ T (A2 用)	316433	4,500 円	—		A2 用のキャリアシート。
リコピーキャリアシートタイプ T (A3 用)	316434	3,000 円	—		A3 用のキャリアシート。

※設置調整料は本体と同時設置の場合は B 料金となります。本体納入後、オプションを取付ける場合は 1 オプションが A 料金、他オプションは B 料金となります。
※詳細は販売担当者に確認ください。

〈主なオプション仕様〉

<A0 ロールユニット RU6520 の主な仕様>

使用可能用紙 (ロール紙)	普通紙、再生紙、インクジェット普通紙、トレーシングペーパー*、マットフィルム*、コート紙*
用紙サイズ (幅)	297mm、364mm、420mm、440mm、490mm、515mm、594mm、610mm、620mm、625mm、660mm、680mm、707mm、728mm、800mm、841mm、880mm、914mm、11"、12"、15"、17"、18"、22"、24"、30"、34"、36"
対応紙管径サイズ	2 インチ、3 インチ
ロールカット方式	定寸カット、シンクロカット
電源	本体から供給
大きさ (幅 × 奥 × 高)	1,108mm × 432mm × 398mm
質量	14.5kg

*インクジェット用紙のみ対応。

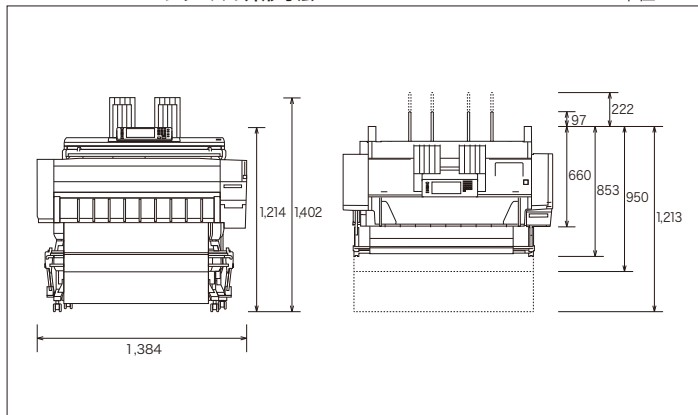
<A1 ロールユニット RU6530 の主な仕様>

使用可能用紙 (ロール紙)	普通紙、再生紙、インクジェット普通紙、トレーシングペーパー*、マットフィルム*、コート紙*
用紙サイズ (幅)	297mm、364mm、420mm、440mm、490mm、515mm、594mm、610mm、11"、12"、15"、17"、18"、22"、24"
対応紙管径サイズ	2 インチ、3 インチ
ロールカット方式	定寸カット、シンクロカット
電源	本体から供給
大きさ (幅 × 奥 × 高)	804mm × 432mm × 398mm
質量	11kg

*インクジェット用紙のみ対応。

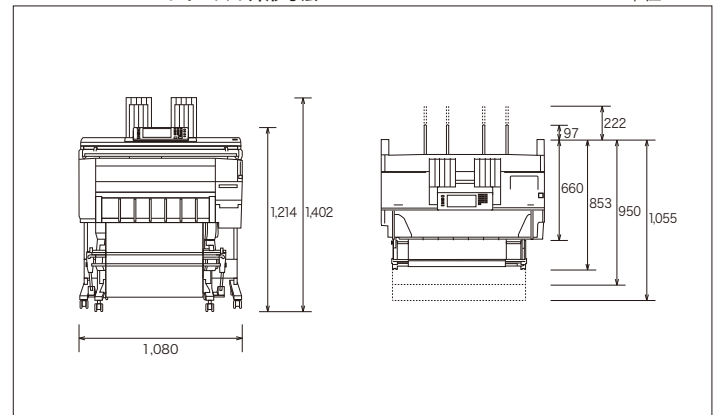
RICOH MP CW2200 シリーズの外形寸法

単位 : mm



RICOH MP CW1200 シリーズの外形寸法

単位 : mm



RICOH MP CW2200 / CW1200 シリーズ 消耗品価格

〈用紙〉

2014年12月現在（消費税別）

種類	名称	規格	販売単位	価格	換算価格	品種コード	
						T目	Y目
ロール/上質紙	リコピー PPC用紙 タイプ 600	841mm×150m	1 ケース (1本)	5,720 円	45.3 円 /A0		633171
		660mm×150m	1 ケース (1本)	5,100 円	-		633176
		594mm×150m	1 ケース (2本)	7,700 円	21.6 円 /A1		633161
		515mm×150m	1 ケース (2本)	6,710 円	-		633169
		420mm×150m	1 ケース (2本)	5,720 円	11.3 円 /A2		633162
		364mm×150m	1 ケース (2本)	4,950 円	-		633166
	マイペーパー (ロール)	297mm×150m	1 ケース (4本)	7,700 円	5.3 円 /A3		633163
		880mm×150m	1 ケース (2本)	12,100 円	-		901290
		841mm×150m	1 ケース (2本)	11,440 円	45.3 円 /A0		901291
		728mm×150m	1 ケース (2本)	10,120 円	-		901150
		680mm×150m	1 ケース (2本)	9,380 円	-		901151
		660mm×150m	1 ケース (2本)	9,190 円	-		901152
		610mm×150m	1 ケース (2本)	8,460 円	-		901153
		594mm×150m	1 ケース (2本)	7,700 円	21.6 円 /A1		901292
		515mm×150m	1 ケース (2本)	7,160 円	-		901154
		420mm×150m	1 ケース (2本)	5,720 円	11.3 円 /A2		901293
		297mm×150m	1 ケース (4本)	7,700 円	5.3 円 /A3		901294
		ロール/再生紙	マイリサイクルペーパー 100	880mm×150m	1 ケース (1本)	オープン価格*	-
841mm×150m	1 ケース (1本)			オープン価格*	-		900376
594mm×150m	1 ケース (2本)			オープン価格*	-		900375
420mm×150m	1 ケース (2本)			オープン価格*	-		900374
297mm×150m	1 ケース (4本)			オープン価格*	-		900373

* 価格につきましては販売担当者に確認ください。

〈推奨インクジェット用紙 (桜井株式会社)〉

2014年12月現在（消費税別）

種類	名称	規格	紙管径	出荷単位	価格	メーカー品番
インクジェット普通紙	普通紙 64	914mm×50m	2 インチ	1 ケース (2本)	13,800 円	IJN64Z
		841mm×50m	2 インチ	1 ケース (2本)	12,500 円	IJN64A
		610mm×50m	2 インチ	1 ケース (2本)	10,300 円	IJN64Y
		594mm×50m	2 インチ	1 ケース (2本)	10,000 円	IJN64B
		420mm×50m	2 インチ	1 ケース (2本)	7,500 円	IJN64D
		297mm×50m	2 インチ	1 ケース (4本)	10,000 円	IJN64C
トレーシングペーパー	IJ トレベ 65	841mm×70m	2 インチ	1 ケース (2本)	24,900 円	IJG60A
		594mm×70m	2 インチ	1 ケース (2本)	18,700 円	IJG60B
		914mm×50m	2 インチ	1 ケース (2本)	17,900 円	CIJ70Z
	カラー IJ トレベ 75	841mm×50m	2 インチ	1 ケース (2本)	16,500 円	CIJ70A
		594mm×50m	2 インチ	1 ケース (2本)	11,600 円	CIJ70B
		420mm×50m	2 インチ	1 ケース (2本)	8,300 円	CIJ70D
マットフィルム	ジェットラス JP-D300	914mm×40m	2 インチ	1 本	40,300 円	JPD300Z
		841mm×40m	2 インチ	1 本	37,800 円	JPD300A
		610mm×40m	2 インチ	1 本	27,000 円	JPD300Y
		594mm×40m	2 インチ	1 本	26,800 円	JPD300B
コート紙	カラー用コート紙 IJ 80	914mm×50m	2 インチ	1 ケース (2本)	24,800 円	CIJ10Z
		841mm×50m	2 インチ	1 ケース (2本)	20,700 円	CIJ10A
		610mm×50m	2 インチ	1 ケース (2本)	19,300 円	CIJ10Y
		594mm×50m	2 インチ	1 ケース (2本)	15,700 円	CIJ10B
		420mm×50m	2 インチ	1 ケース (2本)	11,700 円	CIJ10D
		297mm×50m	2 インチ	1 ケース (4本)	15,700 円	CIJ10C
マットコート紙	SG マットコート紙 112	914mm×30m	2 インチ	1 ケース (2本)	20,700 円	IJCP40Z
		610mm×30m	2 インチ	1 ケース (2本)	15,200 円	IJCP40Y

製品についてのお問い合わせ

桜井株式会社 カスタマーサービスセンター TEL 0120-813961

問い合わせ専用フォーム http://www.sakurai.co.jp/contact_tel.html

〈インクカートリッジ〉

(消費税別)

商品名	品種コード	標準価格	備考
RICOH MP カートリッジ ブラック CW2200	600203	14,000 円	185ml
RICOH MP カートリッジ シアン CW2200	600204	5,000 円	100ml
RICOH MP カートリッジ マゼンタ CW2200	600205	5,000 円	100ml
RICOH MP カートリッジ イエロー CW2200	600206	5,000 円	100ml
RICOH MP カートリッジ シアン CW2200S	600207	3,000 円	28ml
RICOH MP カートリッジ マゼンタ CW2200S	600208	3,000 円	28ml
RICOH MP カートリッジ イエロー CW2200S	600209	3,000 円	28ml

〈廃インクボックス〉

(消費税別)

商品名	品種コード	標準価格	備考
RICOH MP 廃インクボックス タイプ CW2200	315509	6,000 円	メンテナンスで使用するインクを吸収するためのカートリッジ (取替え用) です。

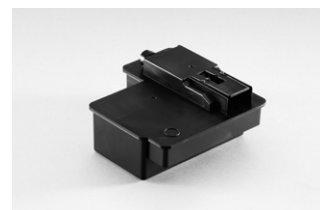
※RICOH MP CW2200/CW1200 シリーズ購入時には標準装着されています。



〈Mサイズカートリッジ〉



〈Sサイズカートリッジ〉



〈廃インクボックス〉

インクカートリッジについて

●最適な印刷品質を保つため、インクカートリッジの箱に記載された使用推奨期限内に開封し、6ヶ月以内にお使いください。●実際のインクカートリッジ交換サイクルは、用紙サイズ / 印刷品質 / 連続プリント数 / 使用環境により変わります。●モノクロのみの印刷の際にも、カラーインク (シアン、マゼンタ、イエロー) を使って印刷します。また、メンテナンス動作においても、カラーインクを消費します。●ヘッドの保護および印刷品質を保つため、電源投入時ならびに印刷時に定期的メンテナンス動作をして各色インクを消費し、ヘッドクリーニングする場合がありますので、印刷しなくてもインクを消費します。また、極端に印刷枚数が少ない場合には、比較的早くインクカートリッジがなくなる場合があります。●長期間使用されていない機器をご使用になる場合、定期メンテナンス動作が長くなる場合があります。通常より多くのインクを消費しますので、20～25日間に1回は印刷またはフルカラー出力されることをおすすめします。

消耗品は純正カートリッジをご使用ください。

機器の性能を安定した状態でご利用いただくために、リコー純正カートリッジの使用をおすすめします。リコー純正以外のカートリッジのご使用は、印字品質の低下や機器本体の故障など、製品に悪影響を及ぼすことがあります。リコー純正以外のカートリッジを使用したことによる故障は、保証期間内や保守契約時でも有償修理となる場合がありますのでご注意ください。

RICOH MP CW2200H SP / CW1200H SP 保守サービス

■保守サービスの概要

当社は、RICOH MP CW2200H SP/CW1200H SP をご購入のお客様へ保守サービス証書を発行いたします。保守サービス証書の提示により当社の指定するサービス実施会社から営業時間内で故障箇所の修理を受けることができます。

本製品の保守サービス実施期間は、ご購入より5年間となります。

なお、修理の際、保守サービス証書をご提示いただけない場合、有償修理となります。

※オプションの種類によっては、別途拡張料金を申し受けます。

★お客様の要請により故障の原因を調査した結果、本製品および同梱ソフトウェア以外に原因があると判明した場合、その調査に要した費用を別途請求させていただきます場合があります。

★消耗品(インク・用紙・廃インクボックス)は保守サービスには含まれません。

★保守サービス実施期間中であっても定期交換部品の交換は含みません。別途有償となります。

「フルタイムサービス」について

リコーでは、RICOH MP CW2200H SP/CW1200H SP をご購入いただいたお客様に休日や夜間等の保守を有償にてご用意しております。

(消費税別)

対応曜日と時間		料金 (年額 / 台)
基本メニュー	月曜日～土曜日 17:00～21:00	*1 60,000円
	月曜日～土曜日 17:00～翌9:00	*1 165,600円
	日曜日 9:00～17:00	*2 105,600円
	月曜日～土曜日 17:00～21:00	*2 165,600円
	日曜日 9:00～21:00	*2 300,000円
	月曜日～土曜日 17:00～翌9:00	*2 7,200円
	日曜日 9:00～翌9:00(受付のみ)	
	月曜日～土曜日 17:00～翌9:00(受付のみ)	

*1 祝祭日・振替休日・年末年始(12月31日～翌1月3日)は対応致しません。
*2 祝祭日・振替休日・年末年始(12月31日～翌1月3日)も日曜日と同様に対応致します。
※地域によっては、本サービスを提供できない場合があります。あらかじめカスタマーエンジニアにお問い合わせください。
※その他のメニューもご用意しております。詳しい内容につきましては、販売担当者にご確認ください。

■定期交換部品について

■定期交換部品

(消費税別)

標準価格*1	交換の目安枚数 *2
メンテナンスキット 156,000円	RICOH MP CW2200H SP : 約 33,500 枚 / A1 ヨコ RICOH MP CW1200H SP : 約 23,500 枚 / A1 タテ

*1 上記価格には、カスタマーエンジニアによる交換作業・訪問料金が含まれています。

*2 ご使用方法や用紙サイズによって交換までの印字枚数が交換目安より早く交換が必要になる場合があります。

※メンテナンスキットの交換は、カスタマーエンジニアによる交換作業が必要です。

※メンテナンスキットの交換時期に達した場合、操作パネル上に「メンテナンスキットの交換時期です。」と表示されます。

メンテナンスキットの交換時期以降に発生した故障は修理を受けることができない場合があります。

※保守サービス実施期間中であっても有償対応となります。

■保守サービス実施期間終了後について(年間保守メニューとスポット保守(随時保守)メニューのどちらかを選択することができます)

■年間保守メニュー

(消費税別)

	RICOH MP CW2200H SP RICOH MP CW1200H SP
保守サービス実施期間終了後、1年目	75,600円 / 年
保守サービス実施期間終了後、2年目以降	78,400円 / 年

※保守料金には、万一の故障時の派遣費用と部品費用が含まれております。

※定期交換部品は含みません。別途有償となります。

※保守メニューには、インク・用紙代・廃インクボックスは含まれておりません。

※オプションの種類によっては、別途拡張料金を申し受けます。

※お客様の使用環境・機械の状態により保守契約を維持できない場合や保守契約料金が変動する場合があります。

■スポット保守(随時保守)メニュー

(消費税別)

(1)基本料金と技術料金		備考
基本料金	技術料金	
12,000円 / 訪問	6,000円 / 30分	片道 30kmを超える場合や船舶、航空機を利用する場合は、別途料金を追加。営業時間外は基本料金 + 技術料金の 25% 増。日曜/祝祭日は基本料金 + 技術料金の 50% 増。技術料金は、30分を超えると 2,000円 / 10分を加算。

(2)部品は、交換のつど代金を申し受けます。部品価格につきましては、カスタマーエンジニアにご確認ください。

■「リモートサービス」を提供いたします。

リコーでは、より良好な状態で複合機をお使いいただくため、インターネット環境もしくは公衆回線を利用した保守システムをご用意させていただいております。

※環境によっては対応できないメニューもございます。詳しい内容につきましては、販売担当者にご確認ください。

※保守料金の詳しい内容につきましては、販売担当者またはカスタマーエンジニアにご確認ください。

※保守サービスのために必要な補修用性能部品の保有期間は本製品の製造中止後、7年間です。

RICOH MP CW2200 SP / CW1200 SP 保守料金

RICOH MP CW2200 SP/CW1200 SP をご購入いただきますと、より快適にお使いいただくために、以下のようなサポートメニューをご用意しております。サポートメニューは、RICOH New Technology Support(RNTS)としてカウンターパック保守契約と、スポット保守メニューのいずれかをお選びいただけます。

■ RNTS カウンターパック保守

1. 「カウンターパック保守」を実施いたします。

「カウンターパック保守」とは、カスタマーエンジニアを派遣して、本製品を安定した状態でお使いいただくための保守サービス(点検・調整)を実施いたします。また、万が一の故障時には、お客様のご要請に応じて修理いたします。

2. 「カウンターパックチャージ」を申し受けます。

リコーはカウンターパックの対価として、「カウンターパックチャージ」を申し受けます。カウンターパックチャージは、カウンター数値により算出されます。※カウンターパックチャージの請求は、1ヵ月単位となります。※実際の請求金額は、テスト、不良出力の控除として、月間使用モノカラーカウンターの2%引き、フルカラーカウンターの3%引きのカウンタ数で計算します。★契約有効期間は5年間、5年経過後は1年単位で自動更新させていただきます。6年目はカウンターパックチャージを8%アップします。7年目以降はカウンターパックチャージを12%アップします。★お客様の要請により故障の原因を調査した結果、本製品および同梱ソフトウェア以外に原因があると判断した場合、その調査に要した費用を別途請求させていただきます場合があります。★消耗品(インク・用紙・廃インクボックス)は保守サービスには含まれません。★定期交換部品を含みます。

< RICOH MP CW2200 SP/CW1200 SP のカウンターパックチャージ >

下記(1)基本料金と(2)カウンター料金のどちらか高い金額をカウンターパックチャージとします。※カウンター料金は、モノカラーカウンター料金とフルカラーカウンター料金の合算料金です。(消費税別)

請求金額(1ヶ月単位)		料金	備考
(1)	基本料金	4,800円	
(2)	モノカラー 200カウント/月までの使用1カウントにつき	7.5円	サービス実施店の営業時間外、遠距離での対応は別途追加料金を申し受けることがあります。ただし、営業時間外の保守は、右記「フルタイムサービス」をご利用させていただきます。
	モノカラー 201カウント/月～500カウント/月までの使用1カウントにつき	5.5円	
	フルカラー 501カウント/月以上の使用1カウントにつき	5.0円	
	フルカラー 200カウント/月までの使用1カウントにつき	27.0円	
フルカラー 201カウント/月～500カウント/月までの使用1カウントにつき		24.0円	
	フルカラー 501カウント/月以上の使用1カウントにつき	22.0円	

※カウンターはサイズ別に出カカウントが進みます(A4/A3/B4は1カウント、A2/B3は2カウント、A1/B2は3カウント、A0/B1は5カウント進みます)。※不定形サイズについては印刷する幅や長さによって、カウントが進みます(A0サイズ(5カウント)の2倍の長さを印刷した場合は、10カウント進みます)。※①モノカラーカウンターは、2色・単色・白黒モードおよび自動カラー選択で白黒判定された出力、またはCMYKの内2色以下を使用して出力するに進みます。②フルカラーカウンターは、フルカラーモードおよび自動カラー選択でフルカラー判定された出力、またはCMYKの内3色以上を使用して出力するに進みます。※オプションの種類によっては、別途拡張料金を申し受けます。※詳しくは販売担当者またはカスタマーエンジニアにご確認ください。

3. 「リモートサービス」を提供いたします。

リコーでは、より良好な状態で複合機をお使いいただくため、インターネット環境もしくは公衆回線を利用して遠隔定期診断を可能にした保守システムをご用意させていただいております。※環境によっては対応できないメニューもございます。詳しくは、販売担当者にご確認ください。

■ スポット保守メニュー

お客様のご要請に応じて、点検・修理・調整、部品の供給・交換を有償で行なう保守サービスです。

(1) 基本料金と技術料金 (消費税別)

	基本料金	技術料金	備考
保証期間内	無償対応	無償対応	片道30kmを超える場合や船舶、航空機を利用する場合は、別途料金を追加。営業時間外は基本料金+技術料金の25%増、日曜/祝祭日は基本料金+技術料金の50%増。保証期間外の技術料金は、30分を超えると2,000円/10分を加算。
保証期間外	12,000円/訪問	6,000円/30分	

(2) 部品は、交換のつど代金を申し受けます。部品価格につきましては、カスタマーエンジニアにご確認ください。

■ 定期交換部品について (消費税別)

	標準価格*1	交換の目安枚数*2
メンテナンスキット	156,000円	RICOH MP CW2200 SP: 約33,500枚 / A1 ヨコ RICOH MP CW1200 SP: 約23,500枚 / A1 タテ

*1 上記価格は、カスタマーエンジニアによる交換作業、訪問料が含まれております。*2 ご使用方法や用紙サイズによって交換までの印字枚数が交換目安より早く交換が必要になる場合があります。※メンテナンスキットの交換は、カスタマーエンジニアによる交換作業が必要です。※メンテナンスキットの交換時期に達した場合、操作パネル上に「メンテナンスキットの交換時期です」と表示されます。メンテナンスキットの交換時期以降に発生した故障は修理を受けることができない場合があります。

「フルタイムサービス」について

リコーでは、「カウンターパック保守契約」のお客様に休日や夜間等の保守を有償にてご用意しております。

<メニューと料金>		[月額]	(消費税別)
基本メニュー	月曜日～土曜日 17:00～21:00	*1	5,000円
	月曜日～土曜日 17:00～翌9:00	*1	13,800円
	日曜日 9:00～17:00	*2	8,800円
	月曜日～土曜日 17:00～21:00	*2	13,800円
	月曜日～土曜日 17:00～翌9:00	*2	25,000円
	日曜日 9:00～翌9:00(受付のみ)	*2	600円
	月曜日～土曜日 17:00～翌9:00(受付のみ)	*2	600円
	月曜日～土曜日 7:00～9:00	*1	3,300円
	月曜日～土曜日 17:00～19:00	*1	2,700円
	月曜日～土曜日 17:00～20:00	*1	4,300円
パリエーションメニュー	月曜日～土曜日 8:00～9:00	*1	5,100円
	月曜日～土曜日 8:00～9:00		
	日曜日 17:00～20:00	*2	13,900円
	日曜日 8:00～20:00		
	月曜日～土曜日 17:00～24:00	*1	9,800円
	月曜日～土曜日 17:00～24:00	*2	18,800円
	日曜日 9:00～24:00		
	月曜日～土曜日 17:00～21:00	*1	5,600円
	月曜日～土曜日 21:00～翌9:00(受付のみ)	*2	5,600円
	日曜日 9:00～翌9:00(受付のみ)	*1	14,400円
基本メニュー+受付対応	日曜日 9:00～翌9:00(受付のみ)	*2	14,400円
	月曜日～土曜日 17:00～翌9:00(受付のみ)	*2	9,400円
	日曜日 17:00～翌9:00(受付のみ)	*2	9,400円
	月曜日～土曜日 17:00～21:00		
	日曜日 9:00～21:00		
	月曜日～土曜日 21:00～翌9:00(受付のみ)	*2	14,400円
	日曜日 21:00～翌9:00(受付のみ)		

*1 祝祭日・振替休日・年末年始(12月31日～翌1月3日)は対応致しません。
*2 祝祭日・振替休日・年末年始(12月31日～翌1月3日)も日曜日と同様に対応致します。
※地域によっては、本サービスを提供できない場合があります。あらかじめカスタマーエンジニアにお問い合わせください。
※その他のメニューもご用意しております。詳しく内容につきましては、販売担当者にご確認ください。

※サポート料金の詳しい内容につきましては、販売担当者にご確認ください。

※保守サービスのために必要な補修性能部品の保有期間は本製品の製造中止後、7年間です。

※本機ご使用後に保守契約を締結していただいた場合、本体の状態によってご加入いただけない場合がございます。(契約時に点検を実施させていただきます。その費用はお客様ご負担となります)

■ 使用済製品 回収料金・処理料金 (消費税別)

区分	本体重量	代表的な商品	回収料金	処理料金
I	20kg未満	パーソナル複写機、小型ファクシミリ、小型プリンター、パソコン、プロジェクター等	3,000円/台	3,000円/台
II	20kg以上 40kg未満	レーザーファクシミリ、レーザープリンター等	7,000円/台	4,000円/台
III	40kg以上 100kg未満		13,000円/台	8,000円/台
IV	100kg以上 140kg未満	中型複写機、カラーレーザープリンター、デジタル印刷機、湿式ジヤソ機等	18,000円/台	11,000円/台
V	140kg以上 300kg未満		30,000円/台	21,000円/台
VI	300kg以上 500kg未満	大型複写機(高速/広幅/カラー機)、大型プリンター等	70,000円/台	35,000円/台
VII	500kg以上		110,000円/台	65,000円/台

※対象となる使用済製品は、リコーブランド製品です。詳細は、販売担当者にご確認ください。 ※回収料金はお客様からグリーンセンターまでの搬出・運搬料金です。 ※処理料金は分別・分解等の料金です。 ※ディスプレイ、プリンター、スキャナーはパソコン本体と別料金になります。

※製品の仕様・仕様などは、改良のため予告なく変更させていただきます場合があります。 ※この印刷物に記載されている商品は国内仕様のため海外では使用できません。 ※この印刷物に記載されている商品名は、各社の登録商標もしくは商標です。

※詳しい性能・仕様・制約条件・価格等については、販売担当者にご確認ください。

ご注意	①国内外で流通する紙幣・貨幣、未使用の郵便切手・官製ハガキ、政府発行の印紙・証券類などをコピーすることは、法律で禁止されています。 ②著作権の目的となっている書籍・音楽・絵画・映画・地図・映画・写真などの著作物は、個人的にまたは、家庭内その他、これに準ずる限られた範囲内で使用するためにコピーする以外は禁じられています。
-----	---

安全にお使いいただくために...	●ご使用前に「使用説明書」をよくお読みの上、正しくお使いください。 ●表示された正しい電源・電圧でお使いください。
	●水、湿気、湯気、ほこり、油煙等の多い場所での使用や設置はしないでください。 ●アース接続を行なってください。故障や漏電の場合、感電するおそれがあります。

この印刷物に掲載の全商品の価格および料金には、消費税は含まれておりません。ご購入の際は消費税を別途申し受けますので、ご了承ください。

リコー製品に関するお問い合わせは「お客様相談センター」で承っております。

お客様相談センター

050-3786-3999

●受付時間:平日(月～金)9時～12時、13時～17時(土日、祝祭日、弊社休業日を除く) *050ビジネスダイヤルは、一部のIP電話を除き、通話料はご利用者負担となります。 *上記番号をご利用いただけない場合は、03-4330-0368をご利用ください。 *音声ガイダンスに従い製品別の番号をプッシュトーンでお知らせください。トーン信号が出せない電話機でお掛けの場合は、そのまましばらくお待ちいただきますとオペレータに接続します。 ※お問い合わせの内容は対応状況の確認と対応品質の向上のため、録音・記録をさせていただいております。 ※受付時間を含め、記載のサービス内容は予告なく変更になる場合があります。あらかじめご了承ください。 <http://www.ricoh.co.jp/SOUDAN/>
■リコーにご提供いただいたお客様の個人情報の取り扱い方針については、当社ホームページでご確認いただけます。

このカタログの記載内容は、2014年12月現在のものです。

株式会社リコー

東京都中央区銀座8-13-1 リコービル 〒104-8222