

Web to Print プラットフォーム

# RICOH TotalFlow Web to Print Service

**RICOH**  
imagine. change.



企業内  
販促部門  
印刷部門

印刷業  
複写業

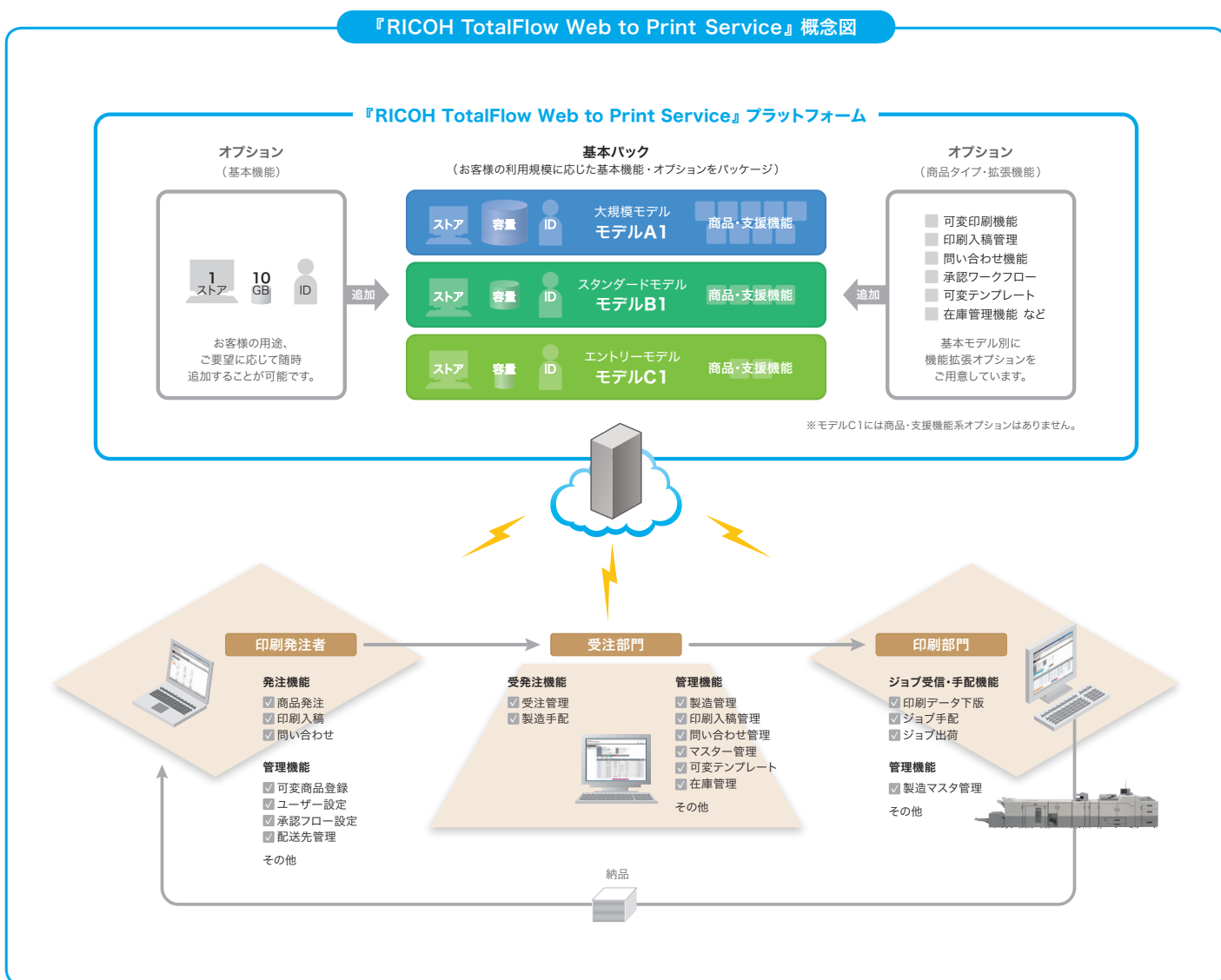
# ビジネスの規模・業種を問わず、 お客様に最適な Web to Print 環境を実現できます。

様々なビジネスの販促活動で重要な役割を担う印刷物は、その受注、制作、納品にかかわる業務の効率化が、大きな課題となっています。そのような中で、「Web to Print」は、印刷発注、印刷受注、制作、印刷の一連の業務の効率化を実現する仕組みとして注目されています。そこでリコーは、機能の追加や利用アカウント数の変更などお客様のビジネスプランに合わせたシステムの構築・拡張が可能なクラウドベースの Web to Print をプラットフォームで提供。印刷発注、印刷受注、制作、印刷のそれぞれの業務効率化により収益改善、売上拡大を支援します。

**【導入性】** サービス導入までの初期段階、個別開発費やハードウェア購入費などの初期投資を大幅に削減し、短期での立ち上げが可能です。

**【運用性】** サーバーなどのシステム管理が不要なため、自社にシステムを構築する場合に比べ運用負荷も低減します。

**【最適化】** 必要な機能を選択して、自社に最適なサービスとして利用可能。ビジネススタイルの変化に合わせて変更も容易です。



本カタログは、リコーが提供する  
クラウドサービス『RICOH Clickable Paper』に対応しています。  
iOS / Android™ アプリケーション『RICOH TAMAGO Clicker』(無料)をダウンロードし、  
カタログを撮影すると、インターネット上の関連情報をご覧いただけます。

特長 1 より使いやすく、セミカスタマイズ対応ができる

「カスタムストアフロント」

『RICOH TotalFlow Web to Print Service』では、利用者は専用のポータル画面で印刷発注、見積依頼、問い合わせなどを行ないます。ストアフロントは、お客様のご要望に合わせたセミカスタマイズが可能。例えば、印刷業・複写業のお客様の場合、お得意先ごとに専用のストアフロントを提供し、受発注の効率化やコミュニケーションを深めることができます。また、企業内印刷部門では、自社のイメージに合わせたストアフロントを作成し、利用者への提供が可能です。

- 企業のロゴマークの表示が可能 ● 企業のイメージ画像の表示が可能 ● 利用者が使いやすいように表示ボタンの変更が可能 ● 操作マニュアルのPDFや外部URLなど外部サービスへ連携可能 ※ 詳細な仕様につきましては、販売担当者に確認ください。



特長 2 通販サイトの感覚で商品選択や発注を行なえる

「注文メニュー画面」

注文メニュー画面では、一覧表に販促印刷物のサムネイルが表示されるため、目的の商品をスムーズに検索できます。原稿データをそのまま印刷する固定印刷や、原稿テンプレートの文章や画像の一部を変更して印刷する可変印刷\*など様々な形式に対応します。

- ① 操作性：ストアフロント画面は、Webで商品を購入したことがある人なら、直感的に操作できます。
- ② 専用ストア：顧客別の専用ストアなので、管理者側で、お得意先別や企業内の部門別など、お得意先別に専用の商品、価格を登録することができます。

\* 機能の詳細な仕様は本カタログの「RICOH TotalFlow Web to Print Serviceの主な商品構成/動作環境」にてご確認ください。



特長 3 受注、印刷指示など状況を効率的に管理できる

「受注データ管理機能」

受注データのステータスを効率的に管理可能。わかりやすい一覧表示で受注確定処理の状況や明細の確認などが行なえるため、処理漏れなどのミスを低減します。また、出荷～納品等の処理のタイミングに合わせ、発注元に完了メールを自動送信できます。

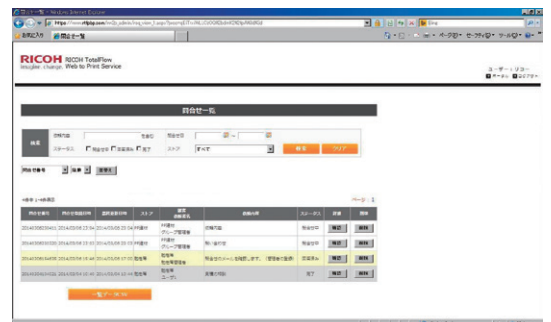
受注一覧履歴

特長 4 利用者とのコミュニケーションを深める

「問い合わせ機能\*」

問い合わせ機能により、発注者とのコミュニケーションを効率化します。例えば、印刷会社の場合、顧客とWeb上で新規印刷物の相談や見積の依頼、回答が可能。打ち合わせのための移動時間などを効率化できます。また、やりとりの内容は、資料などの添付ファイル付で履歴が残せるため互いに情報共有ができ、認識の違いによる作業のミスなどを低減が可能です。

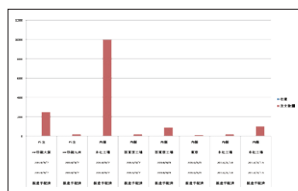
\* 本機能はオプションです。詳細は本カタログの「RICOH TotalFlow Web to Print Serviceの主な商品構成/動作環境」をご確認ください。



特長 5 印刷ジョブをきめ細かく管理できる

「印刷管理機能」

自社設備のプロダクションプリンター『RICOH Pro シリーズ』での印刷の他、外注パートナーを登録し、印刷ジョブを手配するなど、作成する印刷物ごとに印刷設備を設定することが可能です。また、外注先を含めた印刷物の製造ステータスをWeb上で把握でき、スムーズな印刷、納品をサポートします。



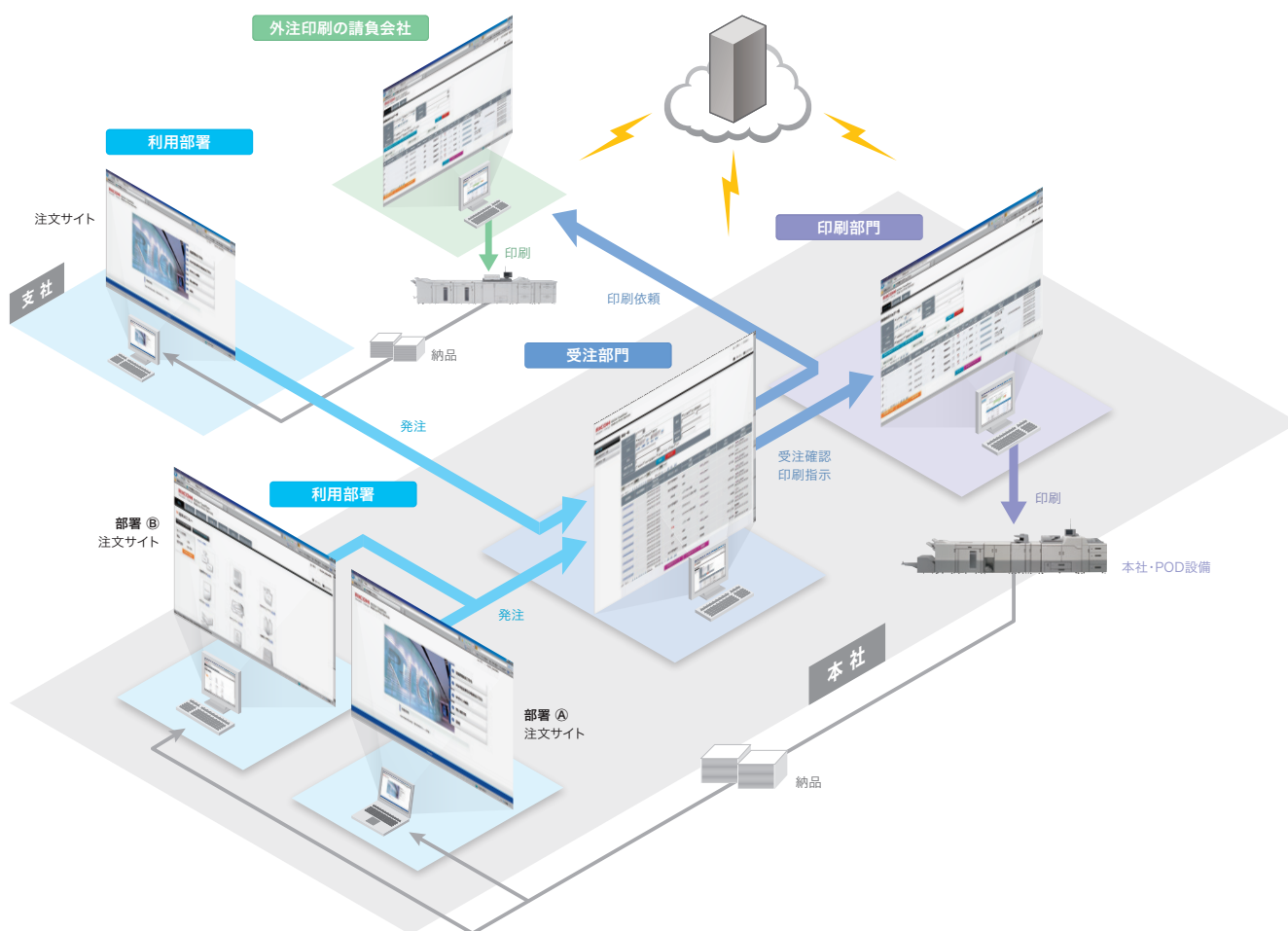
製造指示ジョブ一覧履歴

企業内  
販促部門  
印刷部門  
のお客様へ

販促物の品質向上と効率的な作成を目指すなら、  
お客様の業務形態に合わせて短時間で導入できるクラウドベースの  
『RICOH TotalFlow Web to Print Service』です。

いま、企業の販促部門では、販促物の品質向上と効率的な作成を目指し、販促物の共有のための管理見直し等が進められています。課題は、いかにシステムに関わる負担を軽減しながら、印刷物の制作、受発注、生産、管理の一連の業務を把握し、トータルな改善を図ることができるかです。その課題に応えるため、リコーはSaaS型のWeb to Print『RICOH TotalFlow Web to Print Service』を開始。多岐にわたる社内印刷物の一元管理を実現し、販促物の共有による作成と品質の向上を支援いたします。また、クラウド上で必要な機能のみを選択して利用できるため、新たなシステム構築の負担軽減が可能。導入・運用コストを抑えながらお客様の業務改善を強力に支援します。

『RICOH TotalFlow Web to PrintService』の構成と業務フロー



### < 企業内販促部門/印刷部門に、こんなメリット >

- メリット 1 テンプレートを元に、利用者が用途に合わせて文書や図を挿入して、最適な販促物を効率的に作成可能。
- メリット 2 全社標準の販促印刷物を一元管理し、情報を共有することで販促物の作成を効率化。
- メリット 3 全国各地の営業所や店舗などの受注データを一元管理できるので、コスト管理がはかれる。
- メリット 4 最新の在庫数が画面上で確認できるので、必要最低数量での印刷ができ、在庫や保管のムダを削減。
- メリット 5 各営業所や店舗に近い印刷会社を登録することにより、納期短縮・配送コストを抑えた納品が可能。

営業所や代理店など多店舗展開をされている企業様へ。  
印刷業務に関わる様々な課題、リコーが解決します。

例えば「製造業」や「流通小売業」のお客様

お客様の課題

課題  
1

営業所や代理店で  
効果の高い店舗オリジナルツールを  
効率よく作成したい!



課題  
2

在庫があるのに、誤って増刷し  
廃棄処分するケースがある。  
保管コスト、廃棄コスト、環境負荷も気になる。



課題  
3

自社内にシステム構築するのでは  
なく、導入・運用負担を抑え、  
短期で立ち上げたい。



『RICOH TotalFlow Web to Print Service』が解決!

解決  
1

簡単な操作で地域や顧客の特性に合わせたカスタマイズが可能

**可変印刷機能\***で 標準販促物の素材やテンプレートを集約・管理し、ストアからの簡単な操作で必要な情報を必要ときにカスタマイズし、ドキュメントを迅速に作成できます。

解決  
2

最新の在庫情報を本社と各営業区で共有可能

**在庫管理機能\***で 利用者は最新在庫数をストア画面で確認可能。在庫管理者も必要最低限の発注量が把握できるので部数によってPODに切り替えるなど、在庫数の軽減と廃棄ロスがはかれます。

解決  
3

クラウドサービスでシステム構築が不要

**SaaS型のサービス**で クラウド上にある機能の中から、お客様が必要な機能のみを利用可能。導入コスト、運用コストを抑えながら印刷業務の最適化を実現できます。

\* オプションでの対応となります。オプション対応の詳細は本カタログの「RICOH TotalFlow Web to Print Serviceの主な商品構成/動作環境」をご確認ください。

例えば、「保険業」のお客様

お客様の課題

課題  
1

地域ごとにオリジナルの  
パンフレットを作成しているが、  
コンプライアンスのチェックが難しい



課題  
2

自社営業所、代理店で扱う  
パンフレットの記載情報が  
違うので、管理が大変



課題  
3

全国の営業所や代理店に  
販促物を配送する  
手間とコストを削減したい



『RICOH TotalFlow Web to Print Service』が解決!

解決  
1

標準テンプレートを元にオリジナルの販売印刷物が作成可能

**可変印刷機能\***で 本部で管理している標準販促物の素材やテンプレートを集約管理。ストア画面から簡単な操作で必要な情報をカスタマイズし、コンプライアンスに則った適切なドキュメントや販促ツールを迅速に登録できます。

解決  
2

利用者ごとの最新販促印刷物の登録が容易

**複数のストアサイトで** 複数のストアを設定し、自社営業所用、外部の代理店用などそれぞれの相手先別に、掲載情報を分けたテンプレートを掲載。適切な内容の印刷物を利用できます。

解決  
3

外注パートナー会社との連携で手間と配送経費を削減

**プロダクション管理機能\***で 例えば、あらかじめ印刷外注先が決まっている場合は、印刷物ごとに各出先の最寄りの印刷会社を発注先として設定・登録可能。電話やメールで行っていた発注業務を効率化、配送コストも削減できます。

\* オプションでの対応となります。オプション対応の詳細は本カタログの「RICOH TotalFlow Web to Print Serviceの主な商品構成/動作環境」をご確認ください。

大規模モデル  
モデルA1



大規模ユーザー数への対応や企業内で必要となる発注、支援機能に対応するモデルです。

お客様のご要望に応じて機能や利用者のアカウントID数の追加などが可能です。

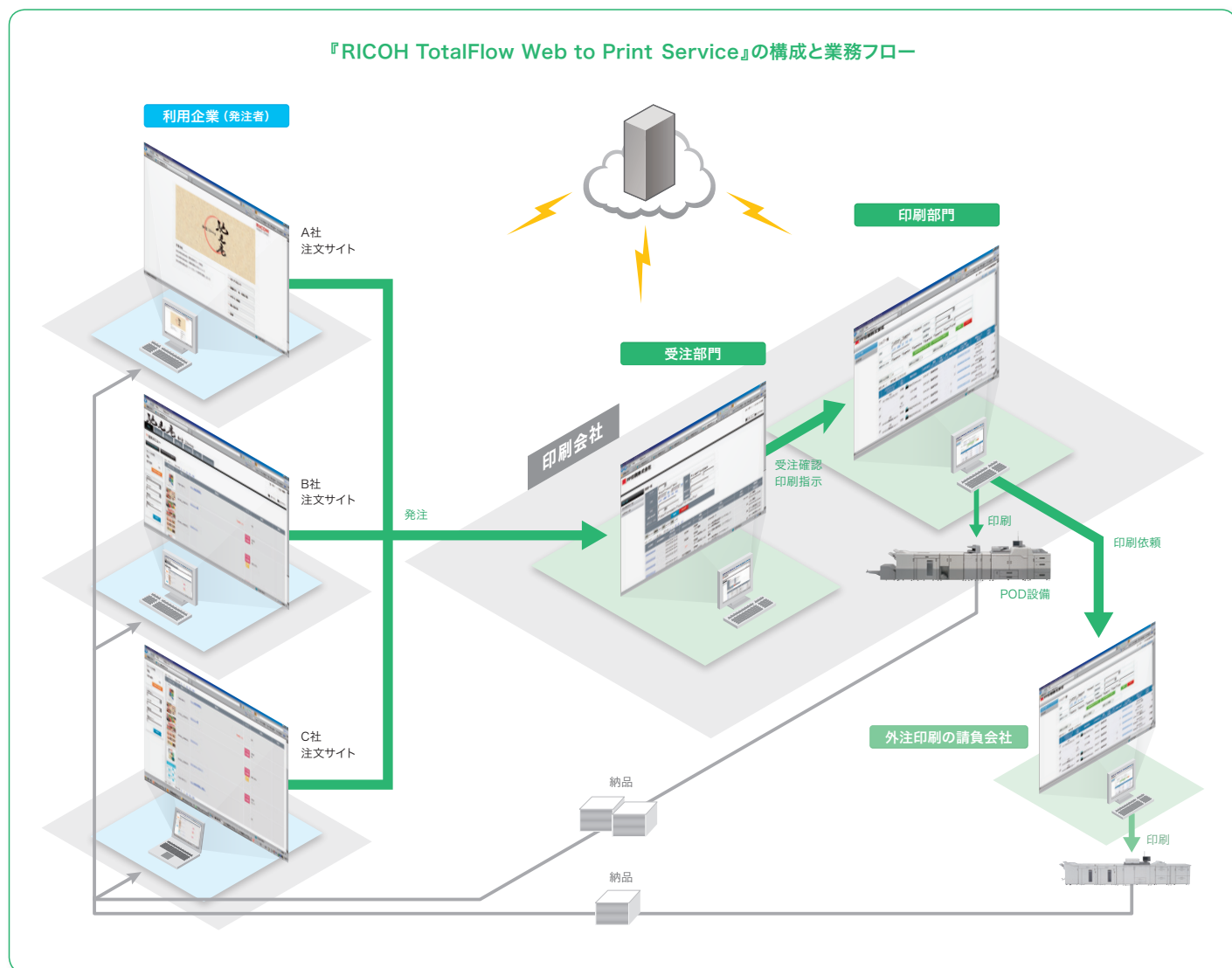
※モデル別の基本機能は本カタログの「RICOH TotalFlow Web to Print Serviceの主な商品構成/動作環境」をご確認ください。

印刷業  
複写業  
のお客様へ

Web活用で広がる印刷ビジネス。  
お客様の事業戦略に合わせて最適な仕組みを短期間で構築できる  
『RICOH TotalFlow Web to Print Service』です。

商用の印刷・複写分野においては、Web通販市場の急速な拡大に伴い、顧客がWebで印刷物を発注できるサービスへの対応など、従来型の業態からの大きな変革が求められています。また、PODを活用した印刷物の多品種・少ロット化のニーズも増大しており、営業業務の効率化も経営課題となっています。これらに応えるため、リコーはSaaS型のWeb to Printサービス『RICOH TotalFlow Web to Print Service』を開始。自社の目指すビジネスに必要なモデル・機能を選択し構築が可能のため、短期間でWebビジネスのスタートが可能。お客様のビジネス拡大を強力に支援します。

『RICOH TotalFlow Web to Print Service』の構成と業務フロー



### < 印刷業・複写業のお客様に、こんなメリット >

- メリット ① 24時間発注可能な顧客向け専用ストアを提供し、顧客とのコミュニケーションの強化を支援。
- メリット ② テンプレートを元に、顧客が文書や図を挿入して販促物を作成できるので、制作の効率化と品質向上を支援。
- メリット ③ 見積・データ作成・校正などがWeb上で実施でき、営業業務の効率化とコスト削減、時間短縮が可能。
- メリット ④ 顧客との頻繁なやり取りが必要な小ロット、短納期のオンデマンド印刷への営業対応をWeb上で効率化。
- メリット ⑤ 自社対応できない遠方のお客様の販促物印刷～納品など、外注パートナーとの連携を実現。

すでにWebで印刷ビジネスを展開している皆様、これから立ち上げる皆様へ。  
印刷ビジネスに関わる様々な課題、リコーが解決します。

## Webでビジネスを強化したいとお考えの印刷業・複写業のお客様

### お客様の課題

課題  
1

お得意先のチラシやカタログなど  
印刷物の発注を、できるだけ  
競合に比べ有利に受注する  
仕組みを構築したい



解決  
1

### 『RICOH TotalFlow Web to Print Service』が解決!

お客様ごとの専用画面できめ細かにフォロー

**カスタムストア・受注管理機能\*** お得意先ごとに印刷物を掲載した専用のストアの開設が可能。Web上で簡単に目的の印刷物を探し、発注ができるので顧客満足度が向上。また、お得意様別の発注内容・数量・金額などが一覧で確認できるので、最適な提案への活用も可能です。

課題  
2

多品種・小ロット対応の増加による、  
見積や受発注業務、  
データ制作の負担を軽減し、  
営業の効率化をはかりたい



解決  
2

Web上の処理で営業担当の負担を軽減

**見積支援・可変印刷機能\*** お得意先はWeb上で簡単に注文したい商品の見積依頼や問い合わせの相談ができ、コミュニケーション強化を支援します。また、可変印刷機能を利用することにより、利用者は簡単な操作で高品質な印刷原稿データを作成できます。

課題  
3

自社の設備では印刷できない  
団扇やのぼりなどの  
販促物にも対応したい



解決  
3

外注パートナー会社との連携でビジネスを拡大

**プロダクション管理機能\*** たとえば自社設備では対応できない印刷物の作成や、自社では納期やコストがかかる遠方地域のお得意様への対応を依頼している外注パートナー会社へ、製造指示書や原稿データを送信し、出荷状況などのステータスの管理、共有が可能。お得意様の満足度向上を支援します。

\* オプションでの対応となります。オプション対応の詳細は本カタログの「RICOH TotalFlow Web to Print Serviceの主な商品構成/動作環境」をご確認ください。

お得意先とのコミュニケーションを支援する  
基本的な発注機能と支援機能を提供。  
必要に応じて機能追加が可能です。



スタンダードモデル  
モデルB1



\* モデル別の基本機能は本カタログの「RICOH TotalFlow Web to Print Serviceの主な商品構成/動作環境」をご確認ください。

## これから販路・売上の拡大をWebで始めてみたいとお考えの印刷業・複写業のお客様

### お客様の課題

課題  
1

Web印刷販売のサイトを  
立ち上げたいが、自社内に  
システムを構築する余裕がない



解決  
1

### 『RICOH TotalFlow Web to Print Service』が解決!

クラウドサービスで短期間・低コストの立ち上げ可能

**SaaS型のサービス\*** お客様がWeb印刷販売のサイト立ち上げに必要な機能を標準で提供。導入コスト、運用コストを抑えながら短期間で構築可能です。

課題  
2

小ロット、短納期の仕事が増加し、  
見積など顧客対応に追われ  
これ以上人手を割けない



解決  
2

見積もWeb上で自動的に処理可能

**見積依頼機能\*** お得意先がWeb上でいつでも印刷物の見積依頼や相談が可能。過去の見積や注文履歴も一元管理でき、レポート発注への対応も速やかにこなせます。お得意先とのコミュニケーションを強化し、営業の効率化を支援します。

課題  
3

限られた営業担当者で、  
より多くの受注を効率よくさばける  
仕組みはないだろうか?



解決  
3

受注データの一元管理で営業効率アップ

**受注管理機能\*** 受注一覧で注文内容の確認、原稿データダウンロードなどの処理を一元管理することで、担当以外でも内容を確認でき効率的なお得意先への対応が可能。納品までの迅速な対応で顧客満足度を高めることができます。

\* オプションでの対応となります。オプション対応の詳細は本カタログの「RICOH TotalFlow Web to Print Serviceの主な商品構成/動作環境」をご確認ください。

ストア受注機能に限定し、  
Web to Printの短期立上げが可能な  
エントリーモデルです。



エントリーモデル  
モデルC1



\* モデル別の基本機能は本カタログの「RICOH TotalFlow Web to Print Serviceの主な商品構成/動作環境」をご確認ください。

# RICOH TotalFlow Web to Print Service の主な商品構成 / 動作環境

## 基本商品構成

導入ユーザーの利用規模に対応する基本機能・オプションがバックとなったモデルを準備しています。お客様の用途、ご要望に応じてオプション機能を追加することが可能です。  
※モデル別に追加可能な機能が異なりますのでご注意ください。

項目	内容	モデルA1	モデルB1	モデルC1
基本機能* 1</td <td>利用可能ストア数</td> <td>10</td> <td>3</td> <td>1</td>	利用可能ストア数	10	3	1
	利用可能ID数	1,000*2	100	5
	サーバー基本容量	200GB	50GB	10GB
商品タイプ	固定商品 (PDF原稿などの内容固定の商品の登録・管理機能)	標準	標準	標準
	固定商品 (在庫商品の登録や数量管理の機能)	標準	商品タイプA1	—
	可変商品 (バージョンング オンラインエディタ型)*3	標準	標準	—
	可変商品 (バージョンング フィールド入力型)*4 *5	標準	商品タイプC1	—
	可変商品 (バリエーション テキスト型)*5	標準	商品タイプD1	—
拡張機能	承認フロー	標準	拡張オプションA1	—
	見積支援	標準	標準	標準
	問い合わせ	標準	拡張オプションB1	—
	素材管理	標準	標準	—
	プロダクション ソフトウェア スイート (プロダクト管理・外部プロダクション向け下版サイト・プロダクションサイト・プロダクションツール)	拡張オプションC1	拡張オプションC1	拡張オプションC1

\*1 基本機能の拡張については、下表商品一覧の追加オプションをご参照ください。 \*2 モデルA1にて利用可能ID数1,001以上をご希望の場合は、販売担当者にご確認ください。 \*3 オンラインエディタを使用し、文字や画像を差し替えて印刷するタイプのバージョンング印刷です。 \*4 専用の入力画面でフィールドに文字を入力し、文字を差し替えるタイプのバージョンング印刷です。 \*5 導入の際にはあらかじめ弊社実施によるテンプレート登録が必要となります。詳細は販売担当者にご確認ください。

## 商品一覧

本商品は、ソフトウェアをご購入いただくものではなく、クラウド上にあるソフトウェアをサービスとしてご利用いただく商品です。

導入時にご利用いただくソフトウェアに応じた基本ライセンス料金としての初期費用及びご利用いただくソフトウェア、サーバーの利用・維持料金としての月額利用料金方式となります。

(消費税別)

商品区分	商品名	内容	初期費用		月額費用	
			品種コード	標準価格	品種コード	標準価格
基本ライセンス	RICOH TotalFlow Web to Print Service モデルA1	利用可能ストア数 10、利用可能ID数 1,000以上の大規模利用モデル	300928	オープン価格	CEW310	オープン価格
	RICOH TotalFlow Web to Print Service モデルB1	利用可能ストア数 3、利用可能ID数 100のスタンダードモデル	300929	オープン価格	CEW311	オープン価格
	RICOH TotalFlow Web to Print Service モデルC1	利用可能ストア数 1、利用可能ID数 5のエントリーモデル	300930	オープン価格	CEW312	オープン価格
オプション	RICOH TotalFlow Web to Print Service 追加オプションA1	利用可能ストア数を 1 追加します。	300935	オープン価格	CEW317	オープン価格
	RICOH TotalFlow Web to Print Service 追加オプションB1	サーバー基本容量を 10 GB 追加します。	300936	オープン価格	CEW318	オープン価格
	RICOH TotalFlow Web to Print Service 追加オプションC2	利用可能ID数を 5 追加します。	300938	オープン価格	CEW320	オープン価格
	RICOH TotalFlow Web to Print Service 追加オプションC3	利用可能ID数を 100 追加します。	300939	オープン価格	CEW321	オープン価格
	RICOH TotalFlow Web to Print Service 追加オプションC4	利用可能ID数を 1,000 追加します。	300940	オープン価格	CEW322	オープン価格
	RICOH TotalFlow Web to Print Service 商品タイプA1	ストアに登録する商品のうち、PDF原稿をそのまま印刷する固定商品や在庫商品の登録、管理をする機能を提供します。	300941	オープン価格	CEW323	オープン価格
	RICOH TotalFlow Web to Print Service 商品タイプC1	ストアに登録する商品のうち、可変印刷(バージョンング フィールド入力型)に対応する機能を提供します。あらかじめ登録したテンプレートに任意の領域を指定し、専用の入力画面から文字の挿入や画像の貼り付けをして可変印刷するバリエーション印刷が可能です。	300943	オープン価格	CEW325	オープン価格
	RICOH TotalFlow Web to Print Service 商品タイプD1	ストアに登録する商品のうち、可変印刷(バリエーションテキスト入力型)に対応する機能を提供します。あらかじめ登録したテンプレートに指定した領域に、テキストファイルのデータ情報を紐付けて可変印刷するバリエーション印刷が可能です。	300944	オープン価格	CEW326	オープン価格
	RICOH TotalFlow Web to Print Service 拡張オプションA1	発注時に承認フローを設定する機能を提供します。	300947	オープン価格	CEW329	オープン価格
	RICOH TotalFlow Web to Print Service 拡張オプションB1	Web上での制作相談や問い合わせ等、発注者と受注者がオンライン上でコミュニケーションが取れる機能を提供します。	300948	オープン価格	CEW330	オープン価格
	RICOH TotalFlow Web to Print Service 拡張オプションC1 (プロダクション ソフトウェア スイート)	印刷部門での印刷物、印刷設備や印刷拠点の管理を行なうツールを提供します。	300949	オープン価格	CEW331	オープン価格

\* 可変印刷のご利用につきましては、本オプションの他、あらかじめ弊社実施によるテンプレート登録が必要となります。詳細は販売担当者にご確認ください。

## 動作環境

	利用者Web利用環境	プロダクションツールWeb利用環境
OS	Windows® 7、Windows® 8、Mac OS X (10.9)	Windows® 7、Windows® 8
メモリー	1GB以上の空き	
ネットワーク環境	インターネットへの接続が確立されていること(常時接続・必須)	
ブラウザ	Internet Explorer 8(Windows® 7)、Internet Explorer 11(Windows® 7、Windows® 8)、Safari 7(Mac OS X)	—
JRE (Java Runtime Environment)	JRE 1.8.0.51 ※テンプレート、ドキュメントの編集のためにはJREが必須となります。これらの機能を利用しない場合は、JREがなくても作動します。	—
その他 注意事項	※ JavaScript® を有効にしてください。※ 複数タブ、複数ウィンドウからのアクセスは予期しない結果が生じる可能性があります。複数ウィンドウでアクセスを行なう必要がある場合は、必ず「新規セッション」で新たにウィンドウを立ち上げてご利用ください。※ 各種スマートフォンやタブレット端末を含む上記ブラウザ以外からの動作に関して保証はできません。	※ NET Framework 4.0以降がインストールされている必要があります。

※最新の動作環境につきましては、リコーのホームページまたは販売担当者にご確認ください。

## サポート・導入系メニュー

### 導入支援メニュー

(消費税別)

商品区分	商品名	品種コード	標準価格
基本ライセンス	RICOH TotalFlow Web to Print モデルA1 導入支援	300978	オープン価格
	RICOH TotalFlow Web to Print モデルB1 導入支援	300979	オープン価格
	RICOH TotalFlow Web to Print モデルC1 導入支援	300980	オープン価格
オプション	RICOH TotalFlow Web to Print オプション 導入支援	300985	オープン価格

※各種導入サービスは導入環境の調査・導入/設定作業・動作確認を実施します。詳細は販売担当者にご確認ください。

### 操作教育メニュー

(消費税別)

商品名	品種コード	標準価格	対象		単位
			管理者	利用者	
導入操作教育	309091	100,000円	○	○	1回/日

※ユーザーの管理者/利用者/役割担当ごとに環境設定・利用方法などの必要内容でカリキュラムを作成し操作教育を実施します。

### 訪問基本料金の内容

(消費税別)

商品名	品種コード	標準価格	単位
TotalFlow 訪問基本料金	309092	24,000円	1訪問

●操作教育サービスなどを提供する際に、訪問するために必要となる基本料金です。

●訪問毎に必要となります。 ※例えば、導入サービスと操作教育サービスを2日に分けて実施する場合、2個必要です。

## サポート・保守系メニュー

■操作/運用の問い合わせ/問題解決支援：企業管理者向けに電話による問い合わせ対応を行います。

※Microsoft、Windows、Windows Server、Windows Vista、Internet Explorer、およびMicrosoft Officeは、米国Microsoft Corporationの米国およびその他の国における登録商標または商標です。※Mac OS、OS X、iPad、iPhoneおよびSafariは、Apple Inc.の商標です。※iPhoneの商標は、アイホン株式会社のライセンスにもとづき使用されています。※AndroidはGoogle Inc.の商標です。※JavaScriptは、Oracle Corporation及びその子会社、関連会社の米国及びその他の国における登録商標です。※Adobe PDFは、Adobe System Incorporated (アドビ システムズ社)の米国ならびに他の国における登録商標または登録商標です。※その他、記載の会社名、商品名は各社の登録商標または商標です。

●このカタログの画面は、全てイメージです。●このカタログの画面と実際の画面の色とは、印刷の関係で多少異なる場合があります。●このカタログに記載されている画像サンプルは機能説明のために作成したもので実際の出力サンプルとは異なる場合があります。●製品の仕様および機能は、改良のため予告なく変更させていただく場合があります。●詳しい機能・仕様・制約条件等および価格・納期・保守サービスについては、販売担当者にご確認ください。

■上記の詳しい内容につきましては、販売担当者にご確認ください。弊社は、お客様に生じた直接または間接的損害および第三者からお客様に対してなされる不法行為、債務不履行、契約責任、不当利得を請求原因とする損害に対して責任を負いかねますのでご了承ください。この印刷物に掲載の全商品の価格には、消費税は含まれておりません。ご購入の際は消費税別途申し受けますので、ご了承ください。

●お問い合わせ・ご用命は・・・

**RICOH**  
imagine. change.

株式会社リコー  
東京都大田区中馬込1-3-6 〒143-8555

<https://www.ricoh.co.jp/software/output/>