

主な仕様

RICOH PJ WUL5A50(機種コード:896409)		
方式	液晶透写型3板式	
最大表示解像度	1,920×1,200	
パネル	サイズ	0.64型(16:10)
	画素数	2,304,000画素
出力光束(明るさ)*1	標準モード	5,200lm
	エコモード	標準モードの約50%
コントラスト比(全白/全黒)*1	2,500,000:1**	
ズーム/フォーカス	ズーム	手動ズーム(1.6倍)/手動フォーカス
	投写距離比	1.2~2.0
光源	レンズシフト	上下(手動):+0.6V
	レーザーダイオード	20,000時間
画面サイズ(投写距離)	60~200型(1.56~8.58m)	
色再現性	約10億7,300万色	
台形歪み補正機能	補正角度	タテ:自動、ヨコ:手動
	タテ:±30°、ヨコ:±30°	
最大入力解像度	アナログ信号	1,920×1,200
	デジタル信号	3,840×2,160 (30Hz)
映像端子	入力	
	出力	
音声端子	入力	
	出力	
メモリー	USB Type-A	
	USBポート(電源出力)	電源供給 5.0V
ネットワーク接続端子	有線LAN(RJ45)	
	無線LAN	
制御端子	有線LAN(RJ45)	
	PCコントロール(D-Sub9pin)	
スピーカー	有線リモコン入力(ステレオミニ)	16Wx1

使用環境	動作温度/動作湿度	温度5~40°C、湿度20~80%(非結露)
	保存温度/保存湿度	温度-10~50°C/湿度10~85%(非結露)
電源	稼働時	最大 300W
	待機時	最大 180W
消費電力	光源設定:標準	0.4W以下(ネットワークスタンバイ「切り」時、100V)
	光源設定:エコ	
外形寸法	突起部含まず	390×294×116mm
質量		約5.2kg
設置方法		床置き前面、床置き背面、天吊り前面、天吊り背面
騒音	標準	最大37dB(A)
	エコ	最大28dB(A)
本体同梱品	ケーブル	HDMI® ケーブル 1.5m
	リモコン	電源ケーブル 1.8m
その他		●(ID非対応)
		単4乾電池×2
本体保証期間**		はじめにお読みください、リコーテクニカルコールセンターシール、マイバungk&QA登録票、保証書
		3年間
オプション	壁掛け金具	RICOH PJ 天吊り金具 タイプ1 (機種コード:308962)
消耗品		RICOH PJ 交換用フィルタータイプ18 (機種コード:896410)

*1 出荷時における本製品の全体的な平均値で、JIS X6911:2021データプロジェクターの仕様書様式に則って記載しており、測定方法・測定条件については、付属書に基づいています。
 *2 「映像モード」が「高輝度」、「レーザー電力」が「標準」、「ハイコントラストモード」を「入」に設定時。
 *3 ランプモデルはランプ交換目安時間になります。
 *4 ランプ、フィルターは消耗品となるため、本体保証期間の対象とはなりません。天吊り・壁掛け設置の場合、機械の上げ下ろし作業は別途、個別のお見積りとなります。

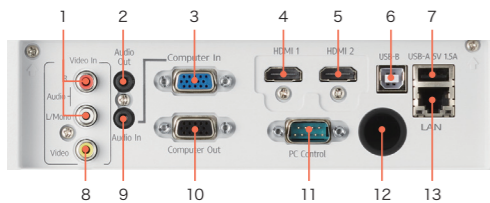
メディアプレーヤー機能 USBメモリー対応ファイル形式

●画像		●USBメモリー要件		
項目	動作条件	形式	メモリー容量	ファイルサイズ
拡張子	jpg, jpeg, JPG, JPEG	FAT	4GB	2GB
最大画素数	10,000×10,000ピクセル	FAT32	32GB	4GB
最大表示解像度	WUXGA			
JPEG形式	・ベースラインエンコード、24ビット ・ノンインターレースRGB、24ビット	●対応USBバージョン:USB2.0 ●表示できるフォルダー・ファイルの最大数:500 ※USB HDD、USBハブは使用できません。		

周辺機器

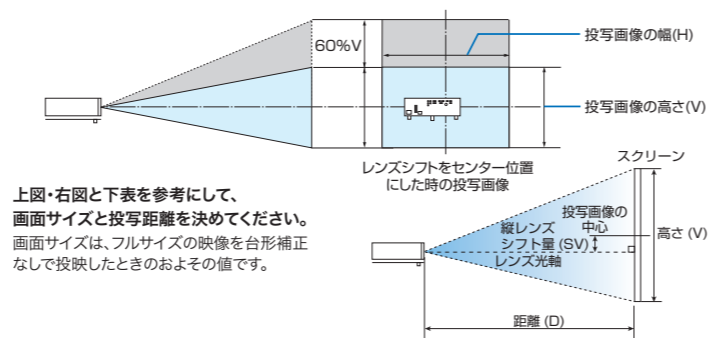
タイプ	106型ロールスクリーン	ユニバーサル型天吊り金具
メーカー名	(株)オーエス	(株)ケイアイシー
型名	SMC-103FN-1	PJH-3950i
製品画像		
概要	・手動タイプ、マスクなし ・アスペクトフリー ・サイズ 16:10…106型、16:9…103型、4:3…112型	・基本性能に特化したローコストタイプ。 ・伸縮する延長パイプ付き。
機種コード	EGA503	CHW058
標準価格(税別)	オープン価格	¥30,000

インターフェース端子



- 1: 音声入力端子 (R/L/Mono)
 - 2: 音声出力端子
 - 3: コンピューター入力端子
 - 4: HDMI®1入力端子*
 - 5: HDMI®2入力端子*
 - 6: サービス用端子
 - 7: USB Type-A端子**
 - 8: ビデオ入力端子
 - 9: 音声入力端子
 - 10: モニター出力端子
 - 11: PCコントロール端子
 - 12: リモコン受光部
 - 13: LAN端子 (プロジェクター制御用)
- *1 HDMI® 1.4およびHDCP 1.4に対応しています。
 *2 USBメモリーの接続およびDC5V/1.5A出力端子として使用します。

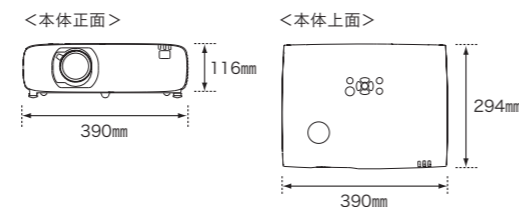
投写距離と画面サイズ



<全画面表示(アスペクト比16:10)の場合>

型	画面サイズ		距離(D)		最大レンズシフト量(SV)	
	幅H(m)	高さV(m)	最小(m)	最大(m)	上方向(m)	下方向(m)
60	1.29	0.81	1.56	2.55	0.48	0
70	1.51	0.94	1.83	2.98	0.57	0
80	1.72	1.08	2.10	3.41	0.65	0
90	1.94	1.21	2.36	3.84	0.73	0
100	2.15	1.35	2.63	4.27	0.81	0
110	2.37	1.48	2.90	4.70	0.89	0
120	2.59	1.62	3.16	5.13	0.97	0
150	2.23	2.02	3.96	6.43	1.21	0

寸法図(レンズ部以外突起部含まず)



ビジネスプロジェクター

RICOH
 imagine. change.

持ち運べる約5.2kgで、明るい5,200ルーメン、
 安心のレーザー光源 液晶プロジェクター

RICOH PJ WUL5A50 ●オープン価格

最大表示解像度	出力光束(明るさ)	質量
WUXGA (1,920×1,200ドット)	5,200lm	約5.2kg

LASER レーザー光源

PJLink

3年保証モデル



- 光学ズーム(1.6倍)
- 光学レンズシフト(上下)
- メディアプレーヤー機能(静止画のみ)
- 上下360度設置
- 左右360度設置

活用シーン:用途とロケーション



RICOH 株式会社リコー
 imagine. change.
 東京都大田区中馬込1-3-6 〒143-8555

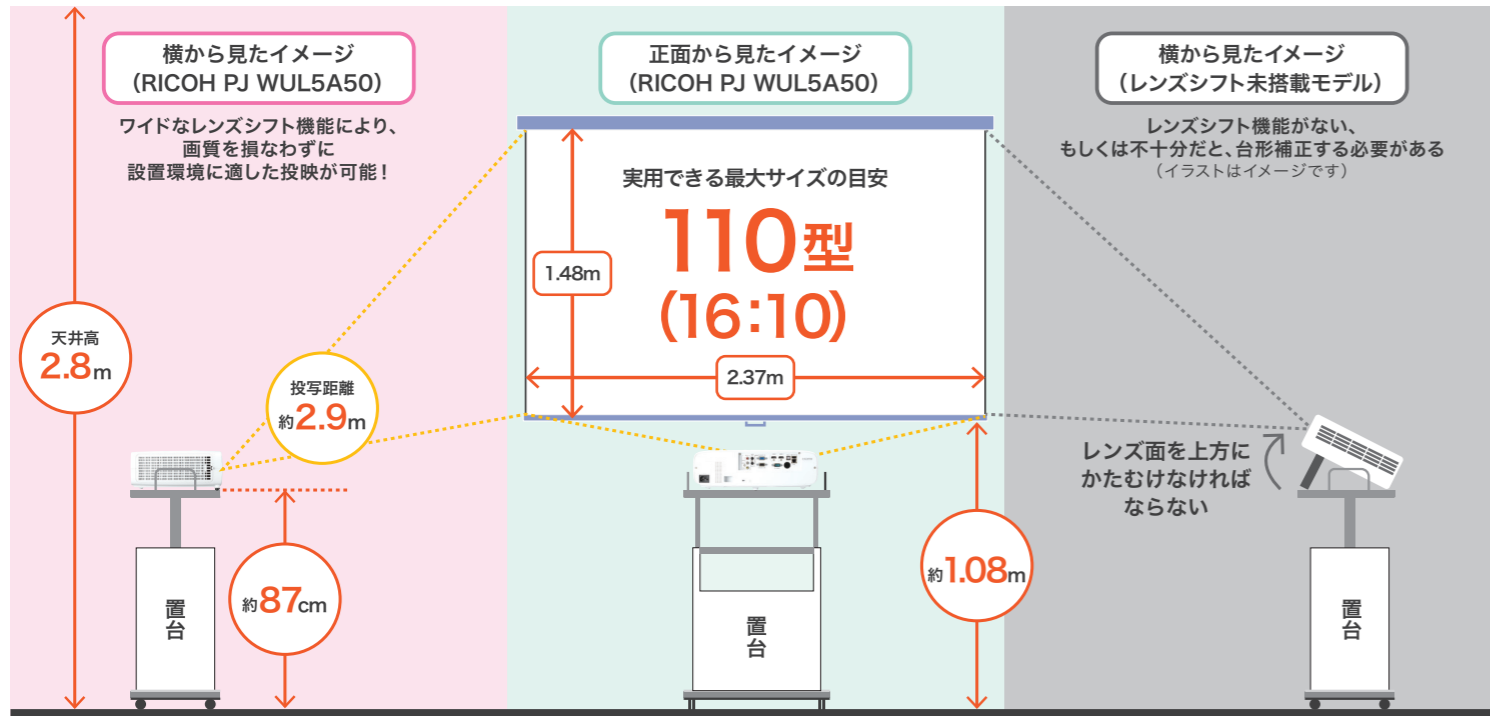
●お問い合わせ・ご用命は…

このチラシの記載内容は、2023年11月現在のものです。

<https://www.ricoh.co.jp/products/line-up/projector/business>

卓上設置時にも鮮明な画質を可能にする、レンズシフト機能

会議室などで110型を投射する場合、画面の最下部が床から1m以上の高さがないと、後方着席者からの視認性が悪くなります。本機では一般的な置台に設置した際でも、上方向に最大60%移動するワイドなレンズシフトにより、本体をかたむけることなく画面の高さを確保できます。台形補正機能を使わないので、WUXGAの高解像度を損なうことなく、良質なコミュニケーションをサポートします。



レーザー光源のベネフィット

- 明るく鮮明な画質で、くっきりと見やすい映像を投射します。
- 約20,000時間の長寿命*。ランプ交換不要で、導入後の費用と手間がかかりません。
- 起動とシャットダウンが早く、準備や片付けの時間を短縮します。
- 光源切れのリスクが低く、授業や会議を中断される不安から解放されます。

- 一般的に多く使われる映像コンテンツに適した映像モードをお選びいただけます。

標準モード
Microsoft 365のアプリケーションを中心としたドキュメントやプレゼンテーション画像

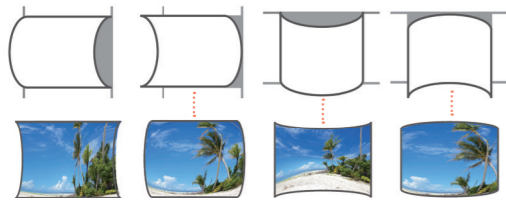
高輝度モード
カメラで撮影した写真や動画/放送

*出力光束(明るさ)が半減するまでの、使用時間の目安です。

特殊な投映面への投映をサポートする画像補正調整機能 ※画像はイメージです

曲面スクリーン	機能名: 曲面スクリーン補正	コーナーや角柱	機能名: 6点補正
---------	----------------	---------	-----------

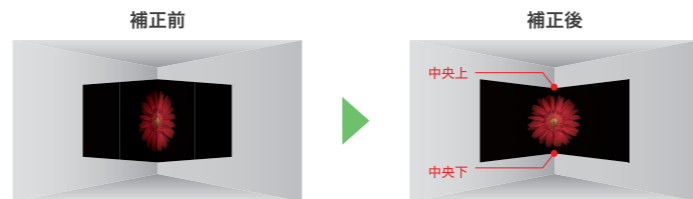
曲面への投映時にできる歪みを、補正することができます。



これらの歪みを補正

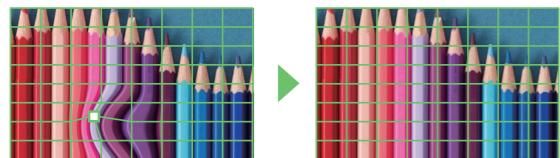
コーナーや角柱への投映時にできる歪みを、補正することができます。

■コーナーに投映した場合のイメージ

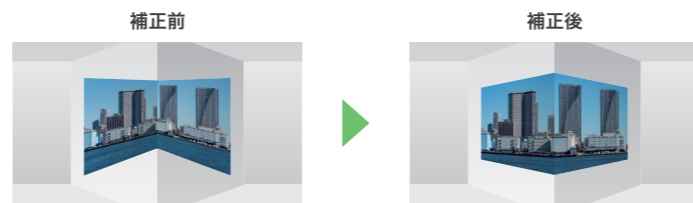


部分的に歪んだ場所	機能名: グリッド補正
-----------	-------------

格子状に配置されたポイントをそれぞれ補正することで、歪んだ投映面をスムーズに調整できます。



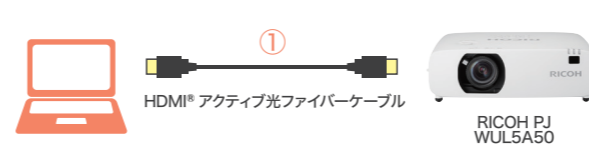
■角柱に投映した場合のイメージ



本カタログチラシに掲載している他社製周辺機器につきましては、2023年10月時点の型名およびファームウェアにおいて動作確認済みです。

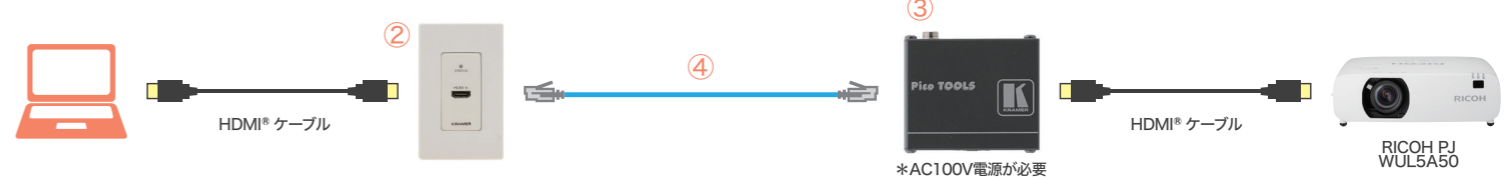
天吊り設置時:HDMI®の長距離配線を可能にするソリューション

■HDMI® アクティブ光ファイバーケーブルによる接続例



名称	① HDMI®アクティブ光ファイバーケーブル			
	KRAMER社			
ケーブル長	10m	15.2m	20m	30m
型名	CLS-AOCH/60F-33	CLS-AOCH/60F-50	CLS-AOCH/60F-66	CLS-AOCH/60F-98
品種コード	FSG001	FSG002	FSG003	FSG004
標準価格(税別)	オープン価格			

■入力側をウォールプレートにする機器構成例



名称	② ウォールプレート型HDMI®ツイストペア送信器 DGKat	③ HDMI®ツイストペア受信器 DGKat
	メーカー	KRAMER社
型名	WP-571	PT-572+
品種コード	FQQ994	FQQ993
標準価格(税別)	オープン価格	
備考	・伝送距離: 90m (1080i), 70m (1080p) (KRAMER社製のシールド付きツイストペアケーブル「C-UNIKat」使用時) ・Power Connectシステム: 装置間の距離が60m以内であれば、送信器が受信器のどちらか一方に電源を接続するだけで両方に電源が供給されます。	

名称	④ C-UNIKAT ケーブル				
	KRAMER社				
ケーブル長	7.6m	10.7m	15.2m	22.9m	30.5m
型名	C-UNIKat-25	C-UNIKat-35	C-UNIKat-50	C-UNIKat-75	C-UNIKat-100
品種コード	FSG021	FSG022	FSG023	FSG024	FSG016
標準価格(税別)	オープン価格				
備考	・KRAMER社製のシールド付きツイストペアケーブル ・KRAMER社製HDMI®ツイストペア送受信器「DGKat」の伝送には、このケーブルをご使用ください。				

可搬型ソリューション

昨今、パブリックスペースを活用したミニマルなイベントや集会增加中、大型映像の需要が拡大しています。さらに各種施設の多目的施設で行われるレクリエーション用途のニーズも増加しています。その際、中核となるプロジェクターとモバイルスクリーンに加え、等しく不可欠な拡声システムを含めた、シンプルで可搬型のソリューションが、潜在するニーズにまでもお応えします。

名称	① プロジェクター台	② オーディオケーブル
メーカー	サンワサプライ(株)	サンワサプライ(株)
型名	PR-5	KM-A2-18K2
品種コード	263753	YH0044
標準価格(税別)	¥48,000	¥1,180
備考	お問い合わせ先 サンワサプライ(株) 東京サブライセンター 03-5763-0011 https://www.sanwa.co.jp/index.html	両側3.5mm ステレオミニプラグの オーディオケーブル。 長さ1.8m。

名称	③ パワードモニタースピーカー	④ モバイルスクリーン
メーカー	ヤマハ株式会社	(株)オーエス
型名	MS101-4	MS-103FN
品種コード	GFD181	FB9360
標準価格(税別)	オープン価格	オープン価格
備考	お問い合わせ先 株式会社ヤマハミュージックジャパン プロオーディオインフォメーションセンター 0570-050-808 https://jp.yamaha.com/products/proaudio/index.html	・アスペクトフリー ・画面サイズ(16:10時) 106型 ・重量 11.5kg

便利なワイヤレス投映のバリエーション

昨今では、ワイヤレス投映に対応する多くの「ミラーリングデバイス」が流通されており、お客様の映像端末(映像ソース)に合わせて、最適なデバイスを選ぶことができます。また、本機には電源供給(DC 5V/1.5A)が可能なUSB端子を装備しており、RICOH Wireless Projectionと一部の汎用的なミラーリングデバイスへUSB(ケーブル)による給電ができ、ワイヤレス投映の準備を簡便にします。

名称	ワイヤレスプロジェクション		EZCast Pro Dongle2	AppleTV	Chromecast® with Google TV®
メーカー	リコー		Winner Wave 販売元: フリントストーン	アップル	グーグル
型名	RICOH Wireless Projection Type1	RICOH Wireless Projection Type2	EZPRO-DONGLE2-D10	-	-
品種コード	514299	514328	FDW009	-	-
製品画像					
プロジェクターからの電源供給(USB端子)による動作	●		●	-	-
概要	HDMI®入力の送信機(電源はUSB端子)×2台	USB Type-C入力の送信機(DisplayPort™Altモード)×2台	専用アプリケーションをインストールすることで、多様なモバイル端末やPCからのミラーリングを実現。	モバイルからPCまで、アップル社のデバイスからのワイヤレス投映をサポート。	Chromebook®とChromecast®のアプリケーションをインストールした端末から、ワイヤレス投映を可能にするデバイス。
	・主にPCの画面をワイヤレス投映するためのデバイス。 ・PCのOSに関わらず、映像信号を送受信する、送信機と受信機のセット。				