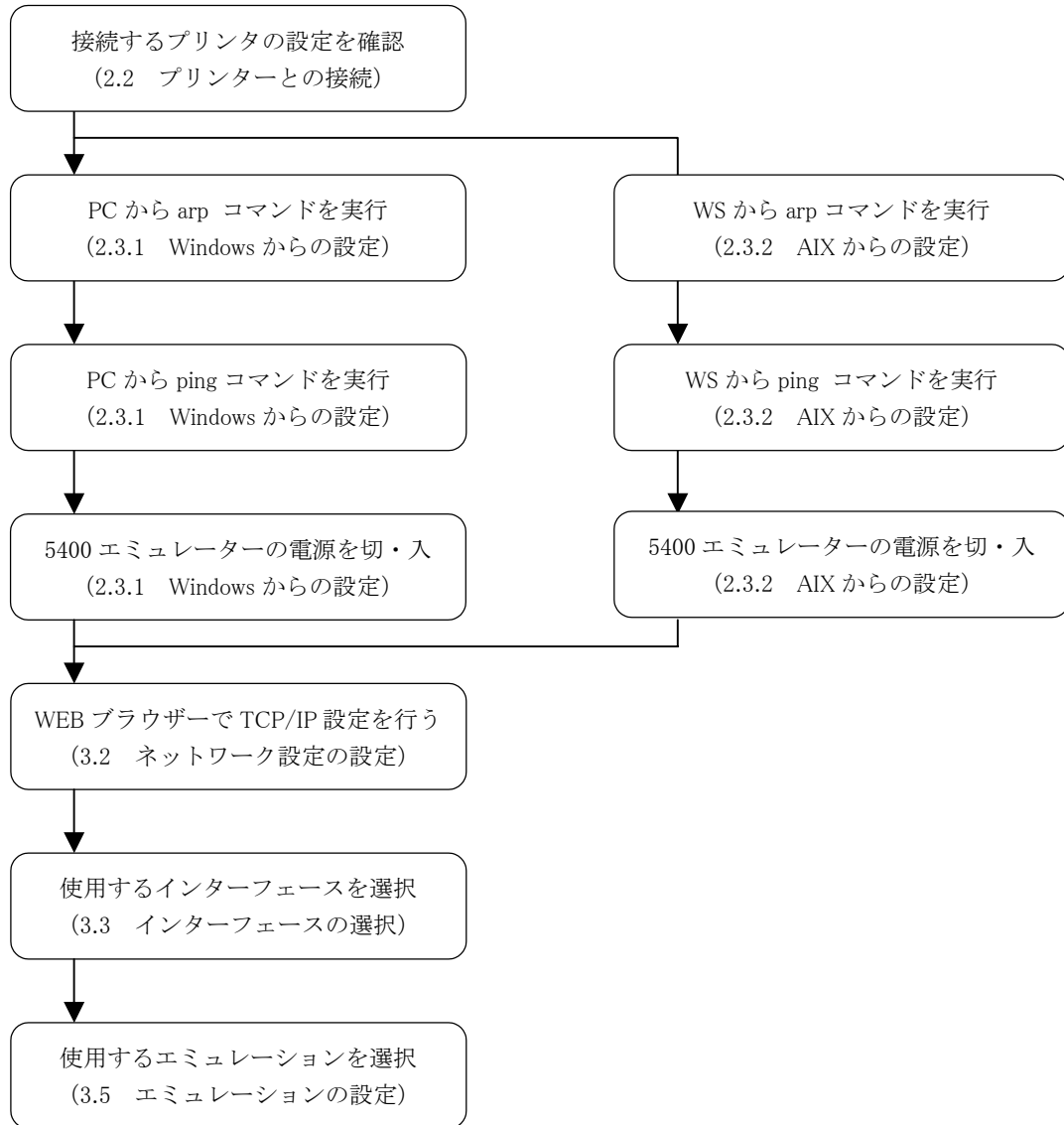


第2章 ハードウェアの接続

2.1 接続までの手順

ここでは、5400 エミュレーターを接続してから、実際にプリンターに接続して使用できるまでの手順を記述します。



2.2 プリンターとの接続

1. プリンターの電源を切ります。
2. 5400 エミュレーターのシリアル番号を記録します。ネットワークの設定時に、この番号が必要になります。
3. 5400 エミュレーターをプリンターのパラレルポートに接続します。
4. イーサネット・ケーブルを RJ45 コネクタに接続します。
5. 御使用になる 5577 プリンターの S/N が下記の番号以降の場合には付属の電源ケーブルを接続してください。S/N が下記の番号以前の場合には、付属の AC アダプタを接続してください。

5579-L02:1M-51065 5577-W02:1M-J7895 5577-V02:1M-P8549

6. プリンターの電源を入れます。
7. プリンターの初期設定を確認して下記のモードに変更してください。

エミュレーション：ジドウセンタク

インターフェース：コンバージド

この設定は 5400 エミュレーターを使用するために必須ですので、ご注意ください。各設定の変更方法につきましては、ご利用頂いているプリンターのマニュアル初期設定変更項目をご覧ください。

また、e-server iSeries (AS/400) と接続する場合には、以下の項目も変更してください。

サイダイインジハバ：13.6 インチ

2.3 ネットワークの設定

2.3.1 Windows からの設定

1. 5400 エミュレーターと Windows コンピュータが同一のネットワーク・セグメントに接続されていることを確認してください。
2. プリンター・5400 エミュレーターの電源を入れます。
3. スタートメニューから、「プログラム」－「コマンドプロンプト」を選択します。
4. 他の Windows コンピュータ等、別の IP アドレスの機器に「ping」コマンドを実行します。
C:¥>ping xxx.xxx.xxx.xxx
5. 「arp」コマンドで IP アドレスをセットします。コマンドには、セットする「IP アドレス」、5400 エミュレーターの「シリアル番号」がパラメータとして必要です。シリアル番号が「000255D50030」の場合以下の様にコマンドを発行します。
C:¥>arp -s yyy.yyy.yyy.yyy 00-02-55-D5-00-30
(a) (b)
(a) 5400 エミュレーターにセットする IP アドレス。
(b) 5400 エミュレーターのシリアル番号（製品裏面に記載）
6. IP アドレスの確認をします。「ping」コマンドを実行して IP アドレスを確認します。
C:¥>ping yyy.yyy.yyy.yyy
7. プリンター・5400 エミュレーターの電源を切り、しばらくしてから、電源を入れます。
8. 「arp」コマンドで ARP テーブルを削除します。この操作を行わないと、PC に保持されている IP アドレスと MAC アドレスの対応が恒久的に保存されてしまいます。
C:¥>arp -d yyy.yyy.yyy.yyy
9. 通信が出来ない場合には、再度、設定を行ってください。また、他の端末から 5400 エミュレーターへの「ping」コマンド実行も確認してください。

2.3.2 AIX からの設定

1. 5400 エミュレーターと AIX システムが同一のネットワーク・セグメントに接続されていることを確認してください。
2. プリンター・5400 エミュレーターの電源を入れます。
3. AIX に root 権限でログインします。
4. IP アドレスとホスト名をホストテーブルに追加します。IP アドレスが「yyy.yyy.yyy.yyy」、ホスト名が「prtsrv」の場合、以下の様に記述します。

```
# Internet Address      Hostname
yyy.yyy.yyy.yyy       prtsrv
```

5. 「arp」コマンドで IP アドレスをセットします。コマンドには、3. でセットした「ホスト名」、5400 エミュレーターのシリアル番号がパラメータとして必要です。シリアル番号が「000255D50030」の場合以下の様にコマンドを発行し、続いて、「ping」コマンドを発行します。

```
arp -s ether prtsrv 00:02:55:D5:00:30 temp
ping prtsrv
```

6. プリンター・5400 エミュレーターの電源を切り、しばらくしてから、電源を入れます。
7. IP アドレスの確認をします。「ping」コマンドを実行して IP アドレスを確認します。

```
ping prtsrv
```
8. 「ping」コマンドの応答がありましたら IP アドレスの設定完了です。応答のない場合には、再度、設定を行ってください。